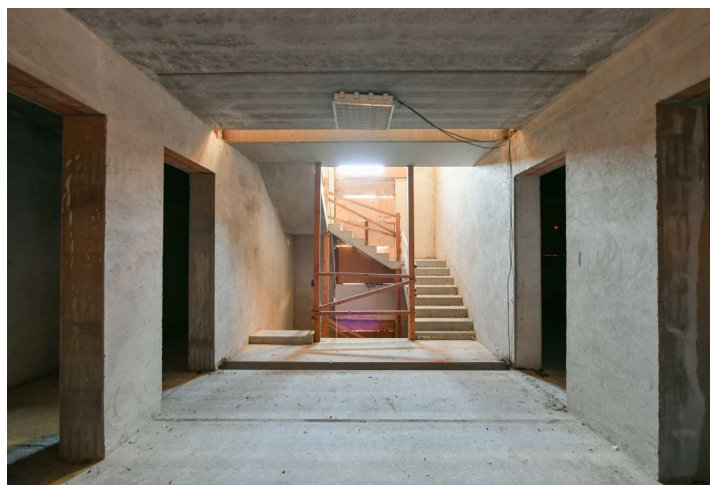




# Apartment building

590 m<sup>2</sup>, Prague 4, Podolí, Jeremenkova

€ 1 763 535 | CZK 44 300 000





## Apartment building

590 m<sup>2</sup>, Prague 4, Podolí, Jeremenkova

€ 1 763 535 | CZK 44 300 000

|   |                    |
|---|--------------------|
| Total gross floor area of the building  | 765 m <sup>2</sup> |
| Total net leasable area of the building | 590 m <sup>2</sup> |
| Plot                                    | 767 m <sup>2</sup> |
| Parking                                 | Yes                |
| Garage                                  | Yes                |
| Terrace                                 | 43 m <sup>2</sup>  |
| Cellar                                  | -                  |
| PENB                                    | G                  |
| Reference number                        | 102811             |

This apartment building in a rough construction phase with three premium residential units, a studio, and a garage is located in a traditional quiet residential area in Prague 4 - Podolí, within quick reach of the city center, parks, and a full range of services, including many sports fields.

### Key investment criteria

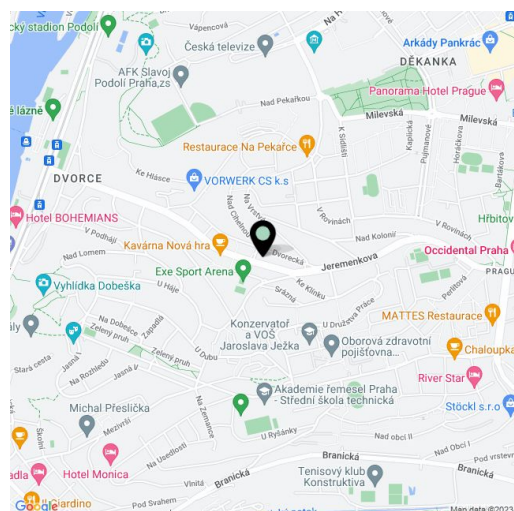
- net floor area 589.7 sq. m.
- gross floor area 722 sq. m.
- plot 767 sq. m.
- 3 above-standard spacious apartments, each with a garage parking space, and 1 semi-residential unit
- rental potential approximately CZK 250,000 per month (when converting the semi-residential unit into a residential unit)
- apartment on the top floor has a terrace with impressive views
- possibility of completion according to a project, or use for another (for example commercial) purpose
- approx. 6 outdoor parking spaces can be built on the plot
- a valid building permit
- attractive location

### Property description

- brick building
- 1st underground floor: studio 78.6 sq. m., common areas 98.6 sq. m.
- 1st floor: apartment 172.7 sq. m.
- 2nd floor: apartment 187.1 sq. m.
- 3rd floor: apartment 151.3 sq. m. with a terrace 42.4 sq. m.
- garage for 3 cars
- according to the project, the following is permitted: an elevator, ceramic facade cladding combined with plaster and large-format wooden windows with triple glazing

### Location

The house is set in a traditional residential neighborhood that was created in the 1950s and 1960s. State and private educational institutions operate nearby, such as a **Czech-English Montessori kindergarten and a school**, and the location is also rich in sports activities - nearby is the **Modřanská bike path**, the **Praha Yacht club**, the **Žluté lázně pool**, the **Podolí swimming stadium**, or the **golf club** in Hodkovičky. In addition to the large mature gardens, the surrounding **parks**, including **Pankrác Central Park**, provide







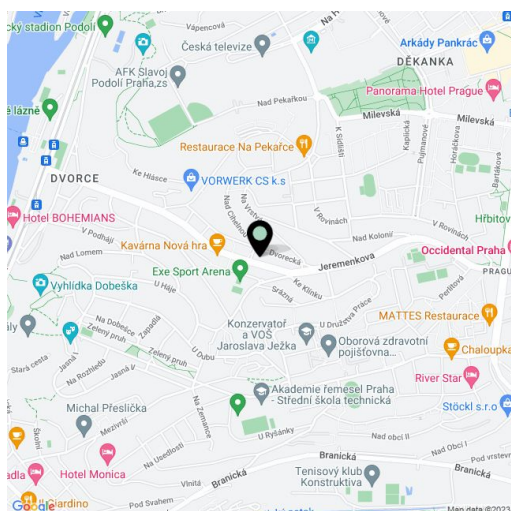
## Apartment building

590 m<sup>2</sup>, Prague 4, Podolí, Jeremenkova

€ 1 763 535 | CZK 44 300 000

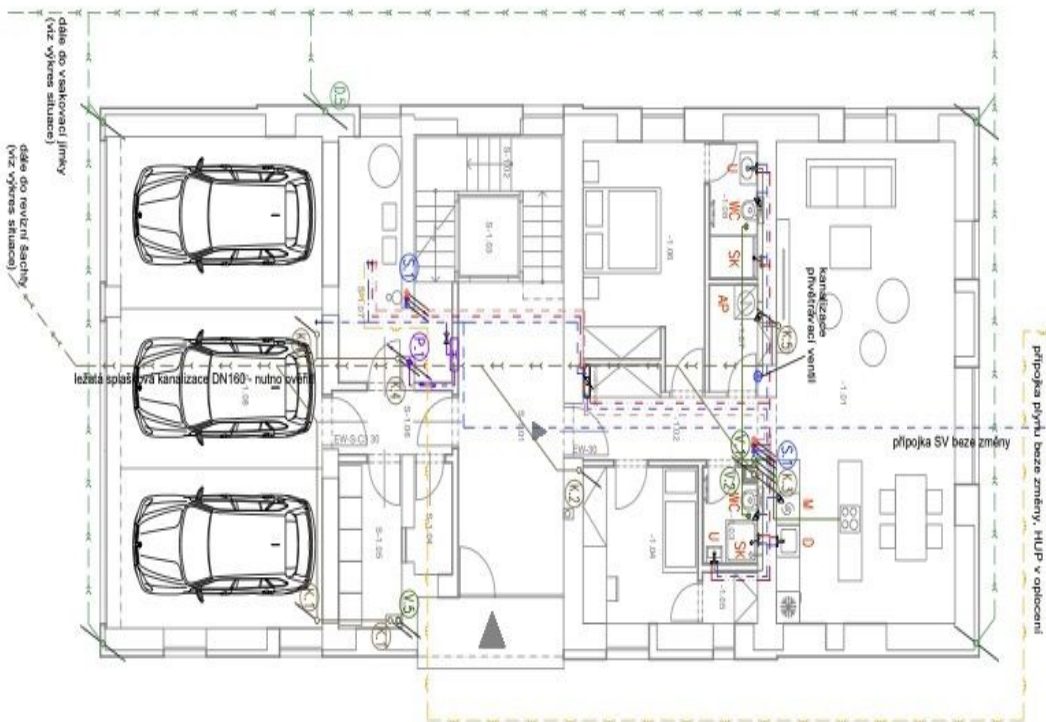
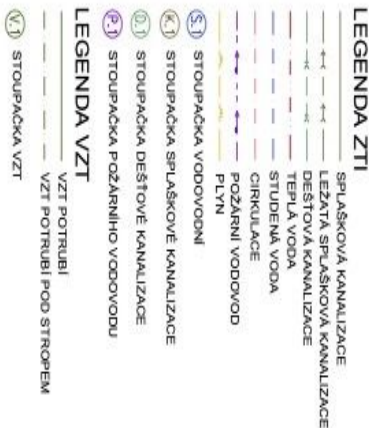
|   |                    |
|---|--------------------|
| Total gross floor area of the building  | 765 m <sup>2</sup> |
| Total net leasable area of the building | 590 m <sup>2</sup> |
| Plot                                    | 767 m <sup>2</sup> |
| Parking                                 | Yes                |
| Garage                                  | Yes                |
| Terrace                                 | 43 m <sup>2</sup>  |
| Cellar                                  | -                  |
| PENB                                    | G                  |
| Reference number                        | 102811             |

plenty of greenery. Arkády Pankrác and the **DBK** shopping centers are within a short driving distance. By car, you can easily connect to the South Connecting Road, and you can take a bus from the stop by the building to the Budějovická or Smíchovské nádraží metro stations. A tram stop is also withing walking distance.





| M.Č.                     | POPIS              | PLOCHA [m <sup>2</sup> ] | PODLAHA                    | SKLADBA | STĚNY                     | SKLADBA                       | POVRCH SV. VÝŠKA |
|--------------------------|--------------------|--------------------------|----------------------------|---------|---------------------------|-------------------------------|------------------|
| <b>ATELIER č. 01</b>     |                    |                          |                            |         |                           |                               |                  |
| -1-01                    | Obytný pokoj + k.  | 42,10                    | Dřevěné lamely             | SP 3    | Sádrová omítka            | SKK                           | 2,60             |
| -1-02                    | Chodba             | 7,50                     | Dřevěné lamely             | SP 3    | Sádrová omítka            | SKK                           | 2,40             |
| -1-03                    | Koupelna           | 2,40                     | Keramická dlažba           | SP 3    | Keramický obklad          | SKK                           | 2,40             |
| -1-04                    | Prkny              | 8,70                     | Dřevěné lamely             | SP 3    | Sádrová omítka            | SKK                           | 2,60             |
| -1-05                    | Šatna              | 1,40                     | Dřevěné lamely             |         | Sádrová omítka            | SKK                           | 2,60             |
| -1-06                    | Lůžnice            | 13,70                    | Dřevěné lamely             | SP 3    | Sádrová omítka            | SKK                           | 2,40             |
| -1-07                    | Šatna              | 2,80                     | Dřevěné lamely             | SP 3    | Sádrová omítka            | SKK                           | 2,40             |
| -1-08                    | Koupelna           | 3,00                     | Keramická dlažba           |         | Keramický obklad          | SKK                           | 2,40             |
| <b>Společné prostory</b> |                    |                          |                            |         |                           |                               |                  |
| S-1-01                   | Lobby              | 16,00                    | Beton + protihlukový nářez | SP 5    | Sádrová omítka            | SKK                           | 2,80             |
| S-1-02                   | Schodiště          | 7,80                     | Beton + protihlukový nářez | SP 6    | Ško, hliníková nářez      | SKK + protihlukový nářez      | -                |
| S-1-03                   | Výhledové šatny    | 3,00                     | Beton + fužr nářez         |         | Ško, hliníková nářez      | SKK                           | -                |
| S-1-04                   | Ušatková komora    | 2,20                     | Keramická dlažba           |         | Termoizolační omítka      | Termoizolační omítka          | -                |
| S-1-05                   | Odpočív.           | 5,10                     | Keramická dlažba           |         | Termoizolační omítka      | Beton + protihlukový nářez    | -                |
| S-1-06                   | Chodba             | 3,70                     | Keramická dlažba           |         | Sádrová omítka, VC omítka | Armovaná termoizolační omítka | -                |
| S-1-07                   | Technická místnost | 10,00                    | Keramická dlažba           |         | VC omítka                 | Armovaná termoizolační omítka | -                |
| S-1-08                   | Garáž              | 51,00                    | Beton + fužr nářez         |         | Protihlukový nářez        | Protihlukový nářez            | -                |





| M.č.                     | POPS               | PLOCHA [m <sup>2</sup> ] | PODLAHA                  |         | STĚNY                    |                          | STŘEŠÍ |           |
|--------------------------|--------------------|--------------------------|--------------------------|---------|--------------------------|--------------------------|--------|-----------|
|                          |                    |                          | POVRCH                   | SKLADBA | POVRCH                   | SKLADBA                  | POVRCH | SV. VÝŠKA |
| <b>BYT č. 01</b>         |                    |                          |                          |         |                          |                          |        |           |
| 1.01                     | Obývací pokoj + KK | 51,20                    | Dřevěné lamely           | SP 3    | Sádrová omítka           | SKK                      | 2,80   |           |
| 1.02                     | Spál               | 5,40                     | Dřevěné lamely           | SP 3    | Sádrová omítka           | SKK                      | 2,80   |           |
| 1.03                     | Prádlna            | 7,40                     | Dřevěné lamely           | SP 3    | Sádrová omítka           | SKK                      | 2,80   |           |
| 1.04                     | Pokoj              | 12,80                    | Dřevěné lamely           | SP 3    | Sádrová omítka           | SKK                      | 2,80   |           |
| 1.05                     | Koupelna           | 3,80                     | Keramická dlažba         | SP 2    | keramický obklad         | SKK                      | 2,40   |           |
| 1.06                     | Sázna              | 2,50                     | Dřevěné lamely           | SP 3    | Sádrová omítka           | SKK                      | 2,80   |           |
| 1.07                     | Chodba             | 20,50                    | Dřevěné lamely           | SP 3    | Sádrová omítka           | SKK                      | 2,80   |           |
| 1.08                     | Kouzelná           | 8,50                     | Keramická dlažba         | SP 3    | keramický obklad         | SKK                      | 2,80   |           |
| 1.09                     | Redukční zóna      | 20,70                    | Dřevěné lamely           | SP 3    | Sádrová omítka           | SKK                      | 2,80   |           |
| 1.10                     | Pokoj              | 19,00                    | Dřevěné lamely           | SP 3    | Sádrová omítka           | SKK                      | 2,80   |           |
| 1.11                     | Ložnice            | 20,10                    | Dřevěné lamely           | SP 3    | Sádrová omítka           | SKK                      | 2,80   |           |
| <b>Společné prostory</b> |                    |                          |                          |         |                          |                          |        |           |
| SI.01                    | Chodba             | 5,70                     | Betón + podhledový nářez | SP 5    | Sádrová omítka           | SKK                      | 2,80   |           |
| SI.02                    | Schodiště          | 7,80                     | Betón + podhledový nářez | SP 6    | Sábo, hromozvodní omítka | Betón + podhledový nářez | -      |           |
| SI.03                    | Výťahová šachta    | 3,00                     | -                        | -       | Sábo, hromozvodní omítka | -                        | -      |           |

- LEGENDA ZTI**
- SPLAŠKOVÁ KANALIZACE
  - LEŽATÁ SPLAŠKOVÁ KANALIZACE
  - DEŠŤOVÁ KANALIZACE
  - TEPLÁ VODA
  - STUPEŇNÁ VODA
  - CIRKULACE
  - POŽÁRNÍ VODOVOD
  - PLYN
  - STOUPAČKOVÁ VODOVODNI
  - STOUPAČKOVÁ SPLAŠKOVÉ KANALIZACE
  - STOUPAČKOVÁ DEŠŤOVÉ KANALIZACE
  - STOUPAČKOVÁ POŽÁRNÍHO VODOVODU
- LEGENDA VZT**
- VZT POTRUBÍ
  - VZT POTRUBÍ POD STŘEŠÍM
  - STOUPAČKOVÁ VZT





| M.Č.                     | POPIS              | PLOCHA [m <sup>2</sup> ] | PODLAHA                   |         | STĚNY                 |                           | STROP  |           |
|--------------------------|--------------------|--------------------------|---------------------------|---------|-----------------------|---------------------------|--------|-----------|
|                          |                    |                          | POVRCH                    | SKLADBA | POVRCH                | SKLADBA                   | POVRCH | SV. VÝŠKA |
| <b>BYT č. 02</b>         |                    |                          |                           |         |                       |                           |        |           |
| 2.01                     | Obývací pokoj + k. | 51,80                    | Dřevěné lamely            | SP 3    | Sádrová omítka        | SKK                       | 2,80   |           |
| 2.02                     | Spál.              | 4,80                     | Dřevěné lamely            | SP 2    | Sádrová omítka        | SKK                       | 2,80   |           |
| 2.03                     | Prádlna            | 7,40                     | Dřevěné lamely            | SP 3    | Sádrová omítka        | SKK                       | 2,80   |           |
| 2.04                     | Rademžer zóna      | 13,80                    | Dřevěné lamely            | SP 3    | Sádrová omítka        | SKK                       | 2,80   |           |
| 2.05                     | Koupena            | 5,30                     | Keramičká dlažba          | SP 3    | Keramický obklad      | SKK                       | 2,80   |           |
| 2.06                     | Kuchedna           | 21,70                    | Dřevěné lamely            | SP 3    | Sádrová omítka        | SKK                       | 2,80   |           |
| 2.07                     | Koridóra           | 10,20                    | Keramičká dlažba          | SP 3    | Keramický obklad      | SKK                       | 2,80   |           |
| 2.08                     | Pokoj              | 21,80                    | Dřevěné lamely            | SP 3    | Sádrová omítka        | SKK                       | 2,80   |           |
| 2.09                     | Pokoj              | 19,90                    | Dřevěné lamely            | SP 3    | Sádrová omítka        | SKK                       | 2,80   |           |
| 2.10                     | Ložnice            | 21,70                    | Dřevěné lamely            | SP 3    | Sádrová omítka        | SKK                       | 2,80   |           |
| <b>Společné prostory</b> |                    |                          |                           |         |                       |                           |        |           |
| SP.01                    | Chodba             | 3,80                     | Betón + předpráskný nářez | SP 5    | Sádrová omítka        | SKK                       | 2,80   |           |
| SP.02                    | Schodiště          | 7,80                     | Betón + předpráskný nářez | SP 6    | Sko. liniovatá omítka | Betón + předpráskný nářez | -      |           |
| SP.03                    | Výšňová šachta     | 3,00                     | -                         | -       | Sko. liniovatá omítka | -                         | -      |           |

**LEGENDA ZTI**

|  |                                |
|--|--------------------------------|
|  | SPLAŠKOVÁ KANALIZACE           |
|  | LEŽATÁ SPLAŠKOVÁ KANALIZACE    |
|  | TEPLÁ VODA                     |
|  | STUJENÁ VODA                   |
|  | CIRKULACE                      |
|  | POŽÁRNÍ VODOVOD                |
|  | PLYN                           |
|  | STOUPAČKA VODOVODNÍ            |
|  | STOUPAČKA SPLAŠKOVÉ KANALIZACE |
|  | STOUPAČKA DEŠŤOVÉ KANALIZACE   |
|  | STOUPAČKA POŽÁRNÍHO VODOVODU   |

**LEGENDA VZT**

|  |                         |
|--|-------------------------|
|  | VZT POTRUBÍ             |
|  | VZT POTRUBÍ POD STŘEPEM |
|  | STOUPAČKA VZT           |





| M.č.                     | Popis             | PLOCHA<br>(m <sup>2</sup> ) | PODLAHA          |         | STĚNY                   |         | STŘEŠ  |           |
|--------------------------|-------------------|-----------------------------|------------------|---------|-------------------------|---------|--------|-----------|
|                          |                   |                             | POVRCH           | SKLADBA | POVRCH                  | SKLADBA | POVRCH | SV. VĚŠKA |
| <b>BYT č. 03</b>         |                   |                             |                  |         |                         |         |        |           |
| 3.01                     | Obytný pokoj + KK | 59,60                       | Dřevěné lamely   | SP 3    | Šedrová omítka          | SKK     | 2,60   | 2,60      |
| 3.02                     | Pokoj             | 17,80                       | Dřevěné lamely   | SP 3    | Šedrová omítka          | SKK     | 2,60   | 2,60      |
| 3.03                     | Chodba            | 6,80                        | Dřevěné lamely   | SP 3    | Šedrová omítka          | SKK     | 2,45   | 2,45      |
| 3.04                     | Schodiště         | 7,80                        | Dřevěné lamely   | SP 3    | Šedrová omítka          | SKK     | 2,50   | 2,50      |
| 3.05                     | Balkón            | 2,70                        | Dřevěné lamely   | SP 3    | Šedrová omítka          | SKK     | 2,60   | 2,60      |
| 3.06                     | Koupena           | 4,60                        | Keramická dlažba | SP 3    | Keramický obklad        | SKK     | 2,40   | 2,40      |
| 3.07                     | Chodba            | 12,50                       | Dřevěné lamely   | SP 3    | Šedrová omítka          | SKK     | 2,45   | 2,45      |
| 3.08                     | Pokoj             | 14,40                       | Dřevěné lamely   | SP 3    | Šedrová omítka          | SKK     | 2,60   | 2,60      |
| 3.09                     | Koupena           | 5,00                        | Keramická dlažba | SP 3    | Keramický obklad        | SKK     | 2,60   | 2,60      |
| 3.10                     | Ložnice           | 21,20                       | Dřevěné lamely   | SP 3    | Šedrová omítka          | SKK     | 2,60   | 2,60      |
| 3.11                     | Terasa            | 11,90                       |                  |         |                         |         |        |           |
| 3.12                     | Terasa            | 30,50                       |                  |         |                         |         |        |           |
| <b>Společné prostory</b> |                   |                             |                  |         |                         |         |        |           |
| SI.03                    | Výšňová šedinka   | 3,00                        |                  |         | Ško. tenkovrstvá omítka |         |        |           |

- LEGENDA ZTI**
- SPLAŠKOVÁ KANALIZACE
  - LEŽATÁ SPLAŠKOVÁ KANALIZACE
  - DEŠŤOVÁ SPLAŠKOVÁ KANALIZACE
  - TEPLÁ VODA
  - STUDENÁ VODA
  - CÍRKULACE
  - POŽÁRNÍ VODOVOD
  - PLYN
  - STOUPAČKA VODOVODNÍ
  - STOUPAČKA SPLAŠKOVÉ KANALIZACE
  - STOUPAČKA DEŠŤOVÉ KANALIZACE
  - STOUPAČKA POŽÁRNÍHO VODOVODU
- LEGENDA VZT**
- VZT POTRUBÍ
  - VZT POTRUBÍ POD STŘEŠEM
  - STOUPAČKA VZT

