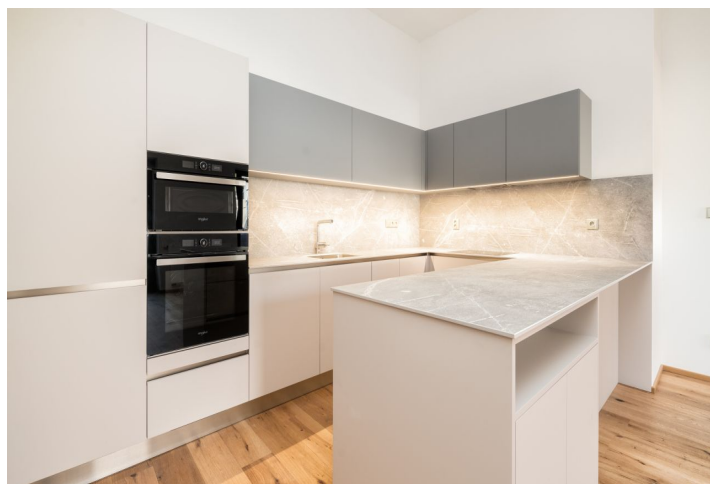




Apartment One-bedroom (2+kk)

€ 301 124 | CZK 7 504 000

68.28 m², Brno-venkov, Želešice, 24. dubna





Apartment One-bedroom (2+kk)

€ 301 124 | CZK 7 504 000

68.28 m², Brno-venkov, Želešice, 24. dubna

Total area	68 m²
Parking	1 outdoor parking space
Cellar	Yes
PENB	B
Reference number	103611

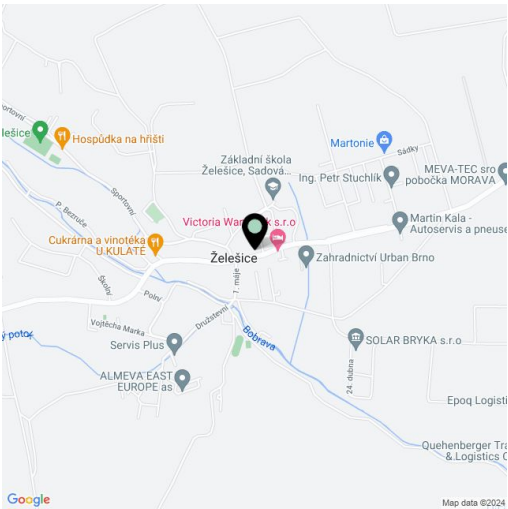
This new, bright apartment finished to a high-quality standard with parking is part of a residential project that was completed in 2023 in the wine-growing village of Želešice on the outskirts of Brno, near the Bobrava Nature Park.

The area of the 2nd floor apartment consists of a living room with a kitchen, 1 bedroom with a **walk-in wardrobe**, a bathroom (shower, toilet, sink), a closet, and a foyer.

Floors are **hardwood** (rustic natural oak) by a **Czech manufacturer** and **large-format windows** with aluminum frames and insulating triple glazing ensure plenty of daylight. The high-quality facilities also include **Italian Alfalux Pietre Pure ceramic tiles**, **Porta** interior doors with **black Cobra Gaiga handles**, entrance fire door with **chip access**, a custom-made kitchen equipped with built-in Whirlpool (refrigerator, hob, electric and microwave oven, hood) and Electrolux (dishwasher) appliances. Gas central heating. Residents of the building can use the **pram room**, **bike room**, and common **cellar**. The apartment comes with **1 outdoor parking space** in the enclosed courtyard.

The village, located in a **wine-growing region**, has a kindergarten and elementary school, grocery stores, a cafe, and a **riding club**. Complete civic amenities are available in Brno, with which the village has fast bus connections. A major advantage is also its easy connection to the D52 highway in the direction of **Vienna**. The location is characterized by beautiful nature, and Želešice is immediately adjacent to the **Bobrava Nature Park**, with **Pálava** not far away either.

Floor area 68.3 m².



* Area of the unit according to the Civil Code. The area consists of the sum total area of the entire unit bounded by perimeter walls.

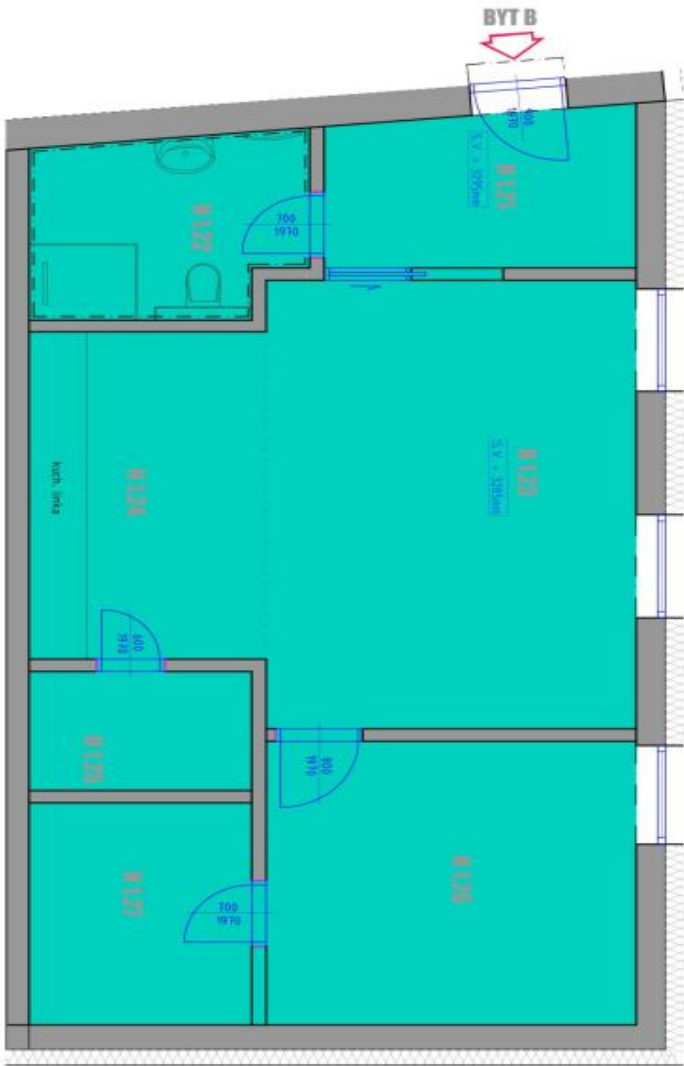


Apartment One-bedroom (2+kk)

€ 301 124 | CZK 7 504 000

68.28 m², Brno-venkov, Želešice, 24. dubna

BD ŽELEŠICE BYT B



LEGENDA MÍSTNOSTI

PROSTOR / PROSTOR PŘEDMĚT	Č. M.	VEL. MÍSTNOSTI	PLOCHA KUCHYNĚ	PLOCHA KUCHYNĚ	PLOCHA KUCHYNĚ
N 121	ZÁVĚS	6.02	KEBANKA DLAŽBA		
N 122	KOUPELNA	5.99	KEBANKA DLAŽBA		
N 123	OBÝVACÍ PROSTOR	20.30	OBÝVACÍ PLOCH PODLAHA		
N 124	KUCHYŇ	9.70	OBÝVACÍ PLOCH PODLAHA		
N 125	KOUPELNA	3.61	KEBANKA DLAŽBA		
N 126	LOŽNICE	12.91	OBÝVACÍ PLOCH PODLAHA		
N 127	SPALNA	6.58	OBÝVACÍ PLOCH PODLAHA		
N 128	LOŽNICE	6.50	OBÝVACÍ PLOCH PODLAHA		

POZNÁMKY OBECNÉ

- ROZMĚRY MÍSTNOSTÍ NUTNO TOLEROVAT S REZERVOU, JAKO ODCHYLKU MĚŘENÍ VÝMĚR
- RŮZNÝCH PLOCHOVÝCH ÚPRAV
- ZAKRESLENÉ VYBAVENÍ INTERIÉRU MÁ SPORNATÝCH CHARAKTER
- DOKUMENTACE NENÍ ÚČETNÍ PRO NÁVRYH DALŠÍCH KONSTRUKCÍ A TECHNICKÝCH MĚŘENÍ

STANDARDY BYTU

- DVEŘE ZNAČKY PORTA, OSAZENÉ KOVÁNÍ (KUKY) - TOBORA GARDA-S ČERNÁ
- OTVORŮ TĚLESA - KOBLOD BLOK LINE, OTVORŮ ŽEŽIČKY - THERMAL THERMO DAREN
- PŘESNÉ OSAZENÍ SANITÁRNÍHO ZAŘÍZENÍ SPECIFIKOVÁNO NA VÝŽADNÍ, OSAZENÍ SANITÁ
- ZNAČKY JAK, NEROU, ALCAJEN, BATERE JAK COBITO, BATERE DŘEVŮVA BIANCO LINE-S-S
- ZÁSVITKY A VÝPÍNAČE ABO TYP STÁDOSTŘIBNÁ
- VYBAVENÍ KUCHYŇSKÉ LINKY:
 - LEDNICE KOBLOD - WHIRPOOL ART'9001
 - TROUBA - WHIRPOOL AKZYNALIN
 - VARNÁ PLESKA - WHIRPOOL MISTOBANE
 - PRAHOVACÍNA TROUBA - WHIRPOOL ARMA 130VNB
 - DŘEVŮVA - WHIRPOOL MCT344FLIX
 - MYČKA - ELECTROLUX EES48200L