



Apartment building

Prague 8, Dolní Chabry, Spořická

€ 794 597 | CZK 20 000 000





Apartment building

Prague 8, Dolní Chabry, Spořická

€ 794 597 | CZK 20 000 000

Total gross floor area of the building	359 m ²
Foot print	266 m ²
Garden	152 m ²
Parking	Parking in front of the house
Cellar	Yes
PENB	G
Reference number	104405

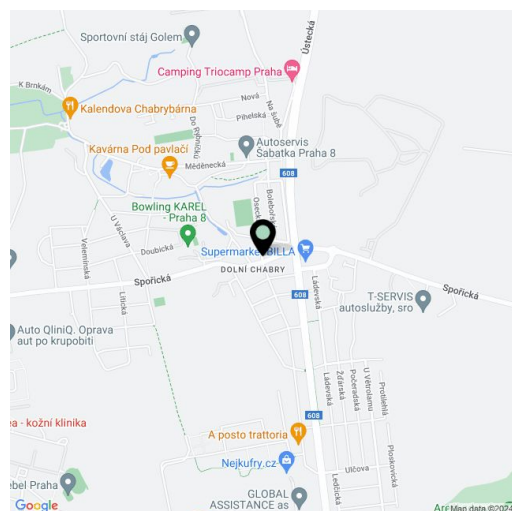
This brick house with a basement suitable for complete reconstruction with the possibility of conversion into a mixed-use building with 7 residential units and a food service operation, for example as a bistro with a delicatessen or a wine shop. One of the oldest historic buildings in the Prague 8 – Dolní Chabry district is located near a future tram line.

The ground floor currently consists of a former restaurant, an equipped kitchen, storage space, a walk-in wardrobe, and toilets. A large, **beautifully vaulted cellar** extending under the entire building functioned as a storage space, the attic is now unused.

The house is historically connected to the **hospitality industry**—a tavern has allegedly been operating here **since at least the 16th century**. In **1910**, the building was expanded and the original thatched roof was replaced. The current state of the building requires **renovation or demolition (the building is not listed)**. Heating and hot water are provided by gas boiler. According to the study, a new building with a **restaurant** on the ground floor and **7 small apartments** (studios and 1-bedrooms) can be built on the 1st and 2nd floors. The floor area of each floor would be approximately 200 m². This project has already been approved by the Department of Regional Planning. Adjacent to the house is a **south-facing garden** (courtyard) with a size of approx. 150 m². In the real estate cadastre, it is zoned as **civic amenities**. The impressive cellar can be used for **storing wine**.

The place is **excellently accessible** via a local asphalt road. There is a bus stop at a convenient distance, and there will also be a **tram stop** on the newly built line to Zdice within walking distance. You can easily connect to the **D8 highway** by car. The neighborhood has a restaurant, a cafe, **outdoor and indoor sports fields**, a post office, a grocery store, and an elementary school. The attractiveness of this part of Prague is enhanced by the nearby **nature parks** on both sides of the **Vltava River valley**, as well as the nearby **Ďáblický Grove**.

Usable area 359.52 m², built-up area is 266 m², garden 152 m², plot 418 m².



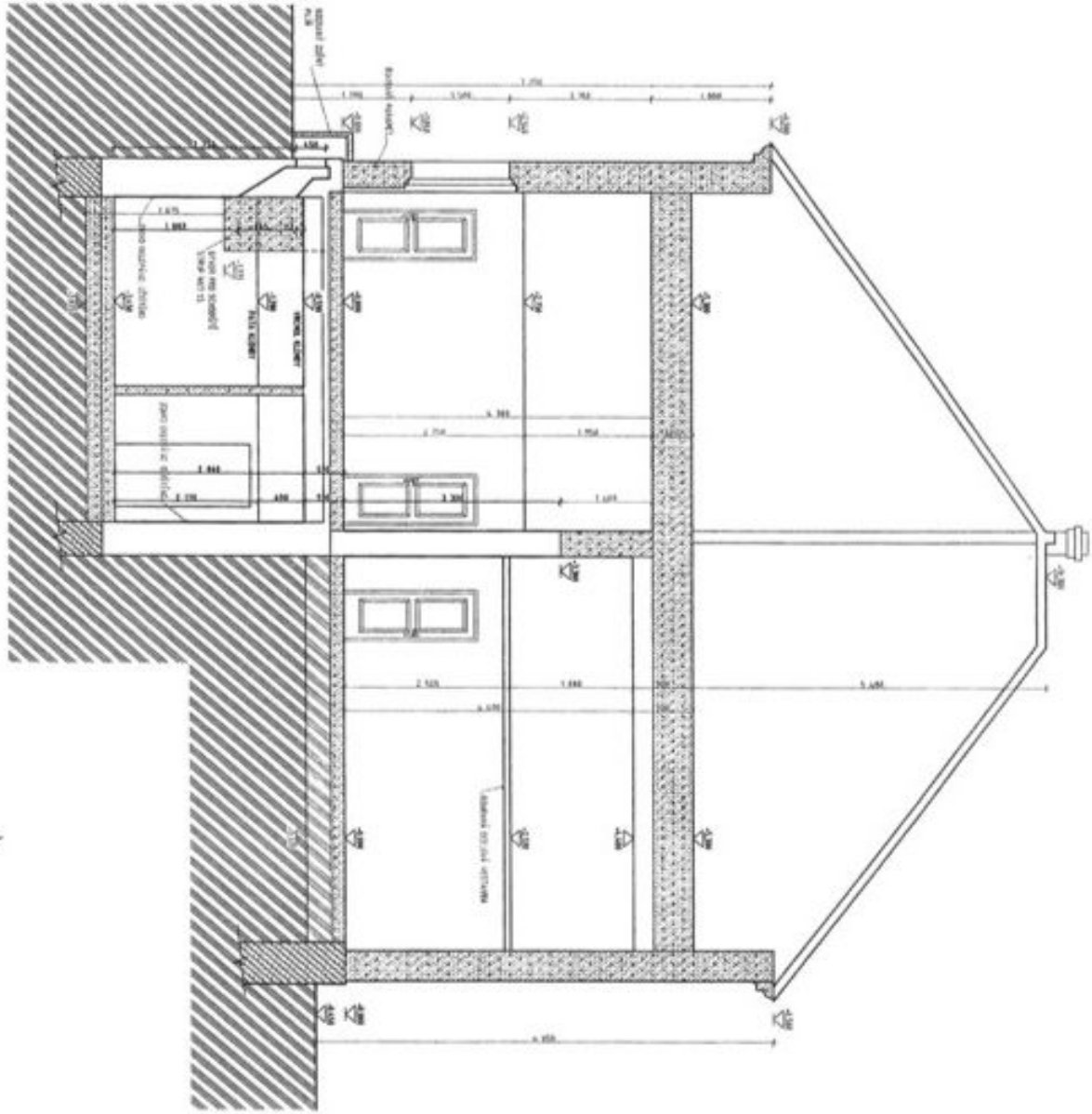


Apartment building

Prague 8, Dolní Chabry, Spořická

€ 794 597 | CZK 20 000 000

řiz A1 - součást KC



LEGENDA BAREV
 ■ základní konstrukce
 ■ střešní konstrukce

LEGENDA MATERIÁLŮ
 □ dřevěná podlaha 1 stupeň

■ základní konstrukce a izolace

□ keramika

■ dřevěná konstrukce

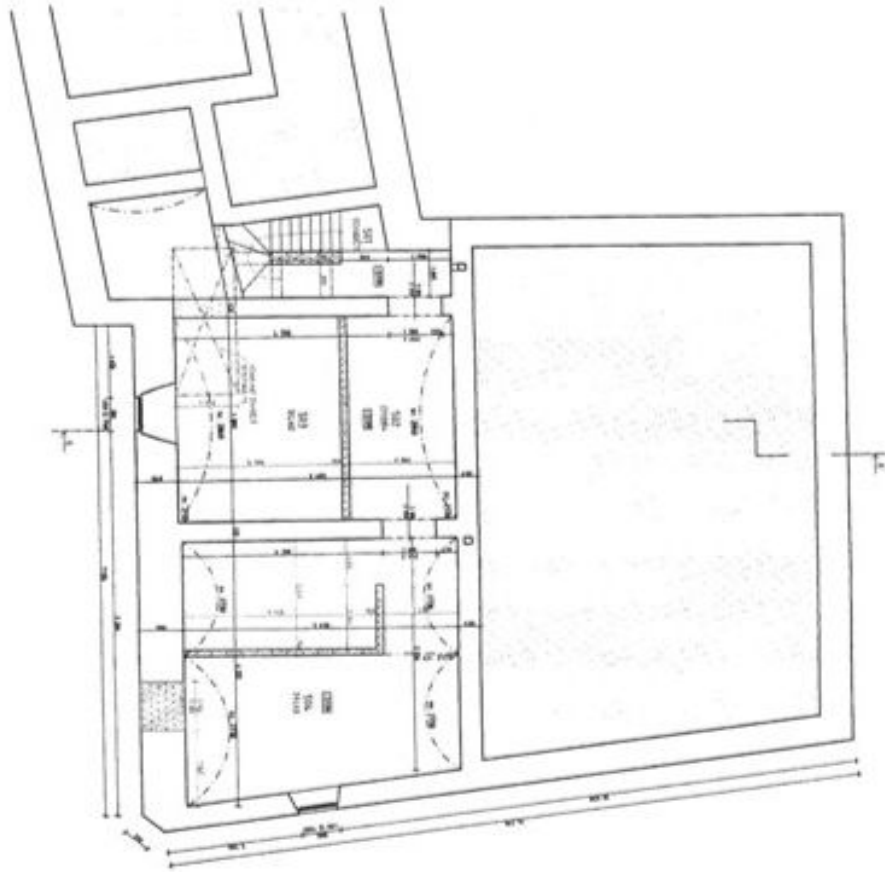
POZNÁMKY

- Střešní konstrukce černá barva v celém rozsahu podlahy.
 - Podlahy ostatních prostor - keramická podlahová dlažba v celém rozsahu.
 - Stěny: základní konstrukce v celém rozsahu.
 - Okna: dřevěná okna v celém rozsahu.
 - Dřevěná podlaha 1. stupeň v celém rozsahu.
 - Podlahy ostatních prostor - keramická podlahová dlažba v celém rozsahu.
 - Základní konstrukce a izolace v celém rozsahu.
 - Keramika v celém rozsahu.
 - Dřevěná konstrukce v celém rozsahu.

číslo	popis	zpracoval	projednával	schválil	datum
1	projekt	J. Svoboda	J. Svoboda	J. Svoboda	2024/08/28
2	konstrukce	J. Svoboda	J. Svoboda	J. Svoboda	2024/08/28
3	výkresy	J. Svoboda	J. Svoboda	J. Svoboda	2024/08/28
4	stavební úpravy	J. Svoboda	J. Svoboda	J. Svoboda	2024/08/28
5	stavební úpravy	J. Svoboda	J. Svoboda	J. Svoboda	2024/08/28
6	stavební úpravy	J. Svoboda	J. Svoboda	J. Svoboda	2024/08/28
7	stavební úpravy	J. Svoboda	J. Svoboda	J. Svoboda	2024/08/28
8	stavební úpravy	J. Svoboda	J. Svoboda	J. Svoboda	2024/08/28
9	stavební úpravy	J. Svoboda	J. Svoboda	J. Svoboda	2024/08/28
10	stavební úpravy	J. Svoboda	J. Svoboda	J. Svoboda	2024/08/28
Dokumentace součástí součástí 249/28 Praha - Dolní Chabry					



EKL - JAROMÍR 613/161



LEGENDA MĚŘENOSTÍ

Číslo	Název	Číslo	Legenda	Číslo	Legenda
1	celková výměra	100	celková výměra	100	celková výměra
2	výměra střešní plochy	101	výměra střešní plochy	101	výměra střešní plochy
3	výměra podlahy	102	výměra podlahy	102	výměra podlahy
4	výměra vnitřní	103	výměra vnitřní	103	výměra vnitřní
5	výměra vnější	104	výměra vnější	104	výměra vnější
6	výměra stěn	105	výměra stěn	105	výměra stěn
7	výměra okna	106	výměra okna	106	výměra okna
8	výměra dveří	107	výměra dveří	107	výměra dveří
9	výměra vnitřní	108	výměra vnitřní	108	výměra vnitřní
10	výměra vnější	109	výměra vnější	109	výměra vnější
11	výměra stěn	110	výměra stěn	110	výměra stěn
12	výměra okna	111	výměra okna	111	výměra okna
13	výměra dveří	112	výměra dveří	112	výměra dveří
14	výměra vnitřní	113	výměra vnitřní	113	výměra vnitřní
15	výměra vnější	114	výměra vnější	114	výměra vnější

LEGENDA BAREV

- černá - stěny
- šedá - podlahy
- modrá - okna
- zelená - dveře

LEGENDA MATERIÁLŮ

- černá - stěny
- šedá - podlahy
- modrá - okna
- zelená - dveře

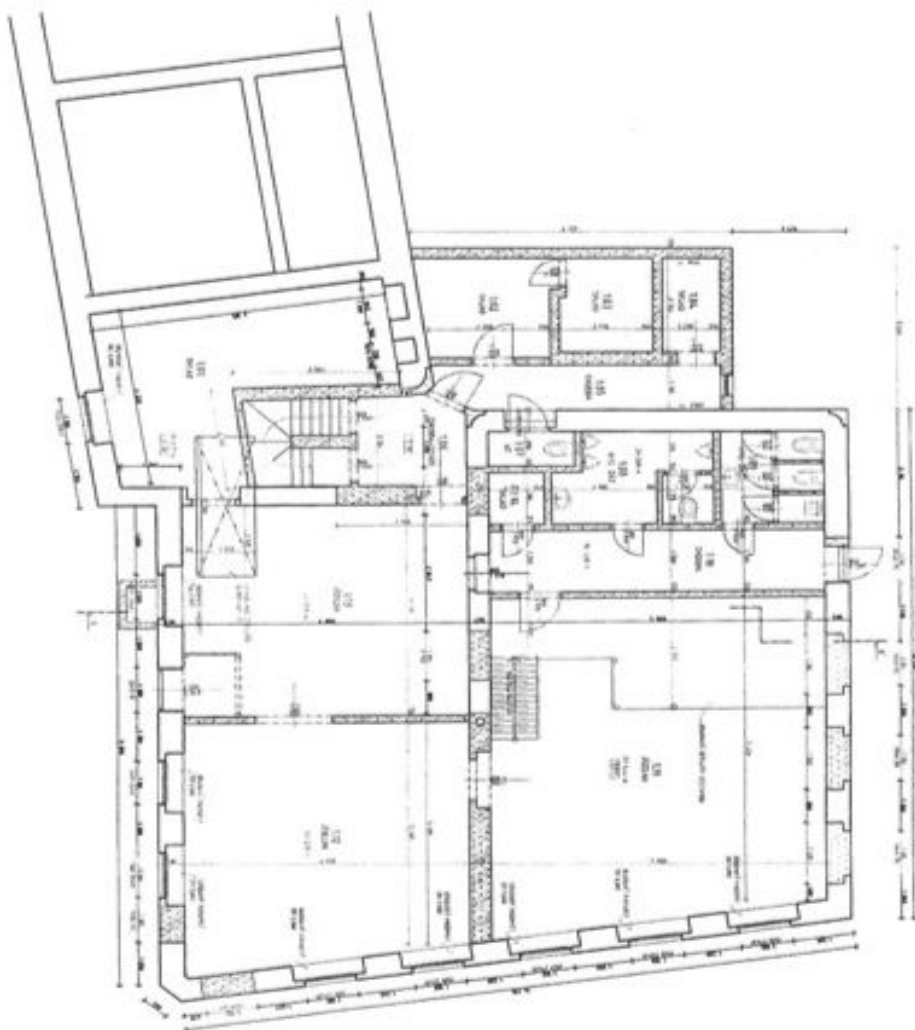
POZNÁMKY

1. Projekt obsahuje všechny potřebné údaje pro realizaci stavby.
 2. Všechny rozměry a výšky jsou udávány v metrech a milimetrech.
 3. Všechny rozměry a výšky jsou udávány v metrech a milimetrech.
 4. Všechny rozměry a výšky jsou udávány v metrech a milimetrech.
 5. Všechny rozměry a výšky jsou udávány v metrech a milimetrech.
 6. Všechny rozměry a výšky jsou udávány v metrech a milimetrech.
 7. Všechny rozměry a výšky jsou udávány v metrech a milimetrech.
 8. Všechny rozměry a výšky jsou udávány v metrech a milimetrech.
 9. Všechny rozměry a výšky jsou udávány v metrech a milimetrech.
 10. Všechny rozměry a výšky jsou udávány v metrech a milimetrech.
 11. Všechny rozměry a výšky jsou udávány v metrech a milimetrech.
 12. Všechny rozměry a výšky jsou udávány v metrech a milimetrech.
 13. Všechny rozměry a výšky jsou udávány v metrech a milimetrech.
 14. Všechny rozměry a výšky jsou udávány v metrech a milimetrech.
 15. Všechny rozměry a výšky jsou udávány v metrech a milimetrech.
 16. Všechny rozměry a výšky jsou udávány v metrech a milimetrech.
 17. Všechny rozměry a výšky jsou udávány v metrech a milimetrech.
 18. Všechny rozměry a výšky jsou udávány v metrech a milimetrech.
 19. Všechny rozměry a výšky jsou udávány v metrech a milimetrech.
 20. Všechny rozměry a výšky jsou udávány v metrech a milimetrech.

Číslo	Název	Číslo	Legenda	Číslo	Legenda
1	celková výměra	100	celková výměra	100	celková výměra
2	výměra střešní plochy	101	výměra střešní plochy	101	výměra střešní plochy
3	výměra podlahy	102	výměra podlahy	102	výměra podlahy
4	výměra vnitřní	103	výměra vnitřní	103	výměra vnitřní
5	výměra vnější	104	výměra vnější	104	výměra vnější
6	výměra stěn	105	výměra stěn	105	výměra stěn
7	výměra okna	106	výměra okna	106	výměra okna
8	výměra dveří	107	výměra dveří	107	výměra dveří
9	výměra vnitřní	108	výměra vnitřní	108	výměra vnitřní
10	výměra vnější	109	výměra vnější	109	výměra vnější
11	výměra stěn	110	výměra stěn	110	výměra stěn
12	výměra okna	111	výměra okna	111	výměra okna
13	výměra dveří	112	výměra dveří	112	výměra dveří
14	výměra vnitřní	113	výměra vnitřní	113	výměra vnitřní
15	výměra vnější	114	výměra vnější	114	výměra vnější



100 JARNOUŠKOVÁ - 0011-10000000



PROJEKTANT	SVOBODA & WILLIAMS, s.r.o.
ADRESA	Prague 8, Dolní Chabry, Spořická 12
OBJEKT	Apartment building
DOKUMENT	Architectural floor plan
STADIUM	1:00
PROJEKTANT	Mgr. Jan Svoboda
ADRESA	Prague 8, Dolní Chabry, Spořická 12
OBJEKT	Apartment building
DOKUMENT	Architectural floor plan
STADIUM	1:00
PROJEKTANT	Mgr. Jan Svoboda
ADRESA	Prague 8, Dolní Chabry, Spořická 12
OBJEKT	Apartment building
DOKUMENT	Architectural floor plan
STADIUM	1:00
PROJEKTANT	Mgr. Jan Svoboda
ADRESA	Prague 8, Dolní Chabry, Spořická 12
OBJEKT	Apartment building
DOKUMENT	Architectural floor plan
STADIUM	1:00



POZNÁMKY

1. Všechny rozměry jsou v metrech a milimetrech.

2. Všechny rozměry jsou v metrech a milimetrech.

3. Všechny rozměry jsou v metrech a milimetrech.

4. Všechny rozměry jsou v metrech a milimetrech.

5. Všechny rozměry jsou v metrech a milimetrech.

LEGENDA MATERIÁLŮ

1. Beton

2. Železobeton

3. Kámen

4. Cihla

5. Keramika

LEGENDA BARVY

1. Beton

2. Železobeton

3. Kámen

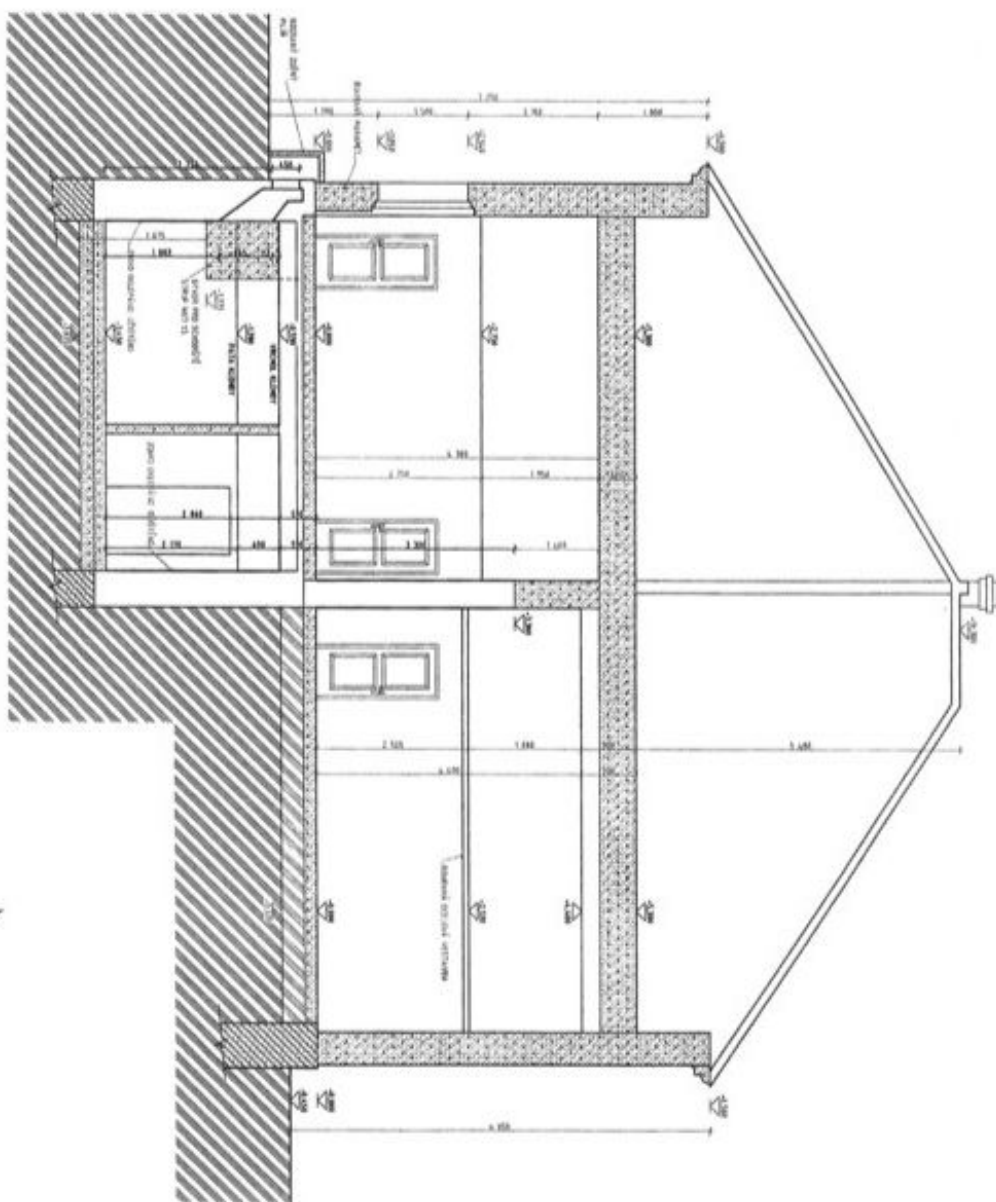
4. Cihla

5. Keramika

Číslo místnosti	Název místnosti	Podlahová plocha (m ²)	Objem (m ³)	Objem (m ³)	Objem (m ³)
01	Průchod	1,20	1,20	1,20	1,20
02	Průchod	1,20	1,20	1,20	1,20
03	Průchod	1,20	1,20	1,20	1,20
04	Průchod	1,20	1,20	1,20	1,20
05	Průchod	1,20	1,20	1,20	1,20
06	Průchod	1,20	1,20	1,20	1,20
07	Průchod	1,20	1,20	1,20	1,20
08	Průchod	1,20	1,20	1,20	1,20
09	Průchod	1,20	1,20	1,20	1,20
10	Průchod	1,20	1,20	1,20	1,20
11	Průchod	1,20	1,20	1,20	1,20
12	Průchod	1,20	1,20	1,20	1,20
13	Průchod	1,20	1,20	1,20	1,20
14	Průchod	1,20	1,20	1,20	1,20
15	Průchod	1,20	1,20	1,20	1,20
16	Průchod	1,20	1,20	1,20	1,20
17	Průchod	1,20	1,20	1,20	1,20
18	Průchod	1,20	1,20	1,20	1,20
19	Průchod	1,20	1,20	1,20	1,20
20	Průchod	1,20	1,20	1,20	1,20
21	Průchod	1,20	1,20	1,20	1,20
22	Průchod	1,20	1,20	1,20	1,20
23	Průchod	1,20	1,20	1,20	1,20
24	Průchod	1,20	1,20	1,20	1,20
25	Průchod	1,20	1,20	1,20	1,20
26	Průchod	1,20	1,20	1,20	1,20
27	Průchod	1,20	1,20	1,20	1,20
28	Průchod	1,20	1,20	1,20	1,20
29	Průchod	1,20	1,20	1,20	1,20
30	Průchod	1,20	1,20	1,20	1,20
31	Průchod	1,20	1,20	1,20	1,20
32	Průchod	1,20	1,20	1,20	1,20
33	Průchod	1,20	1,20	1,20	1,20
34	Průchod	1,20	1,20	1,20	1,20
35	Průchod	1,20	1,20	1,20	1,20
36	Průchod	1,20	1,20	1,20	1,20
37	Průchod	1,20	1,20	1,20	1,20
38	Průchod	1,20	1,20	1,20	1,20
39	Průchod	1,20	1,20	1,20	1,20
40	Průchod	1,20	1,20	1,20	1,20
41	Průchod	1,20	1,20	1,20	1,20
42	Průchod	1,20	1,20	1,20	1,20
43	Průchod	1,20	1,20	1,20	1,20
44	Průchod	1,20	1,20	1,20	1,20
45	Průchod	1,20	1,20	1,20	1,20
46	Průchod	1,20	1,20	1,20	1,20
47	Průchod	1,20	1,20	1,20	1,20
48	Průchod	1,20	1,20	1,20	1,20
49	Průchod	1,20	1,20	1,20	1,20
50	Průchod	1,20	1,20	1,20	1,20
51	Průchod	1,20	1,20	1,20	1,20
52	Průchod	1,20	1,20	1,20	1,20
53	Průchod	1,20	1,20	1,20	1,20
54	Průchod	1,20	1,20	1,20	1,20
55	Průchod	1,20	1,20	1,20	1,20
56	Průchod	1,20	1,20	1,20	1,20
57	Průchod	1,20	1,20	1,20	1,20
58	Průchod	1,20	1,20	1,20	1,20
59	Průchod	1,20	1,20	1,20	1,20
60	Průchod	1,20	1,20	1,20	1,20
61	Průchod	1,20	1,20	1,20	1,20
62	Průchod	1,20	1,20	1,20	1,20
63	Průchod	1,20	1,20	1,20	1,20
64	Průchod	1,20	1,20	1,20	1,20
65	Průchod	1,20	1,20	1,20	1,20
66	Průchod	1,20	1,20	1,20	1,20
67	Průchod	1,20	1,20	1,20	1,20
68	Průchod	1,20	1,20	1,20	1,20
69	Průchod	1,20	1,20	1,20	1,20
70	Průchod	1,20	1,20	1,20	1,20
71	Průchod	1,20	1,20	1,20	1,20
72	Průchod	1,20	1,20	1,20	1,20
73	Průchod	1,20	1,20	1,20	1,20
74	Průchod	1,20	1,20	1,20	1,20
75	Průchod	1,20	1,20	1,20	1,20
76	Průchod	1,20	1,20	1,20	1,20
77	Průchod	1,20	1,20	1,20	1,20
78	Průchod	1,20	1,20	1,20	1,20
79	Průchod	1,20	1,20	1,20	1,20
80	Průchod	1,20	1,20	1,20	1,20
81	Průchod	1,20	1,20	1,20	1,20
82	Průchod	1,20	1,20	1,20	1,20
83	Průchod	1,20	1,20	1,20	1,20
84	Průchod	1,20	1,20	1,20	1,20
85	Průchod	1,20	1,20	1,20	1,20
86	Průchod	1,20	1,20	1,20	1,20
87	Průchod	1,20	1,20	1,20	1,20
88	Průchod	1,20	1,20	1,20	1,20
89	Průchod	1,20	1,20	1,20	1,20
90	Průchod	1,20	1,20	1,20	1,20
91	Průchod	1,20	1,20	1,20	1,20
92	Průchod	1,20	1,20	1,20	1,20
93	Průchod	1,20	1,20	1,20	1,20
94	Průchod	1,20	1,20	1,20	1,20
95	Průchod	1,20	1,20	1,20	1,20
96	Průchod	1,20	1,20	1,20	1,20
97	Průchod	1,20	1,20	1,20	1,20
98	Průchod	1,20	1,20	1,20	1,20
99	Průchod	1,20	1,20	1,20	1,20
100	Průchod	1,20	1,20	1,20	1,20



řiz. A-1 - pouze k úč.



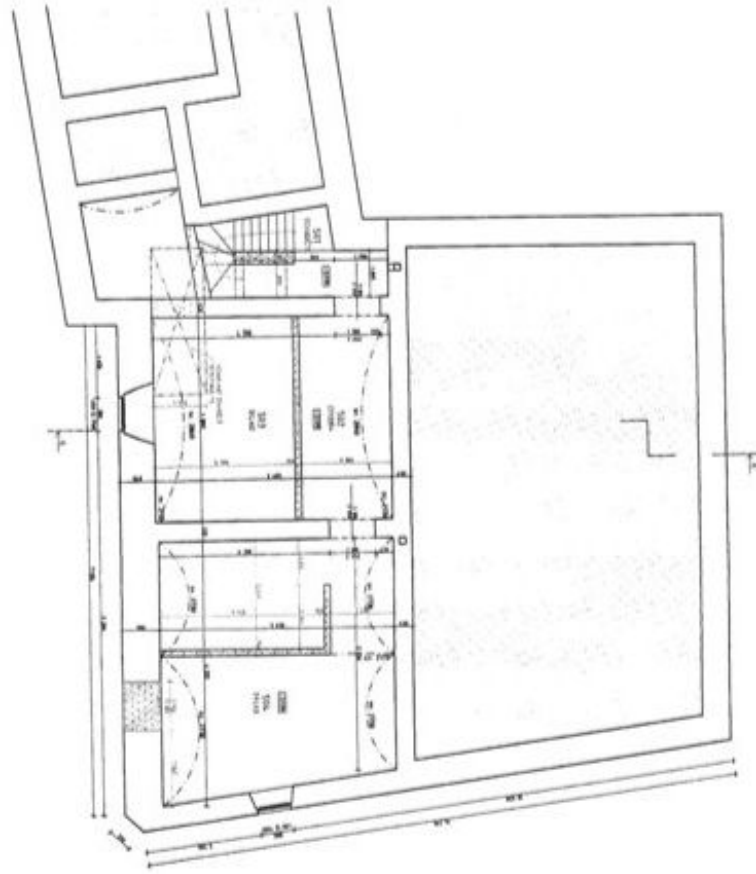
- LEGENDA BAREV**
 - Sivá barva - stěny
 - Černá barva - střešní konstrukce
 - Bílá barva - střešní izolace
- LEGENDA MATERIÁLŮ**
 - Stěnová konstrukce z cihel
 - Stěnová konstrukce z tvrdých stěn
 - Keramická podlaha
 - Stropní konstrukce z betonových prvků
 - Stropní konstrukce z dřevěných prvků
 - Stropní konstrukce z dřevěných prvků s izolací
 - Stropní konstrukce z dřevěných prvků s izolací a akustikou
 - Stropní konstrukce z dřevěných prvků s izolací a akustikou a akustickou izolací
 - Stropní konstrukce z dřevěných prvků s izolací a akustikou a akustickou izolací a akustickou izolací
- POZNÁMKY**
 - Stěnová konstrukce cihel v celém rozsahu budovy
 - Stěnová konstrukce tvrdých stěn v celém rozsahu budovy
 - Stěnová konstrukce z cihel v celém rozsahu budovy
 - Stěnová konstrukce z tvrdých stěn v celém rozsahu budovy
 - Stěnová konstrukce z dřevěných prvků v celém rozsahu budovy
 - Stěnová konstrukce z dřevěných prvků s izolací v celém rozsahu budovy
 - Stěnová konstrukce z dřevěných prvků s izolací a akustikou v celém rozsahu budovy
 - Stěnová konstrukce z dřevěných prvků s izolací a akustikou a akustickou izolací v celém rozsahu budovy
 - Stěnová konstrukce z dřevěných prvků s izolací a akustikou a akustickou izolací a akustickou izolací v celém rozsahu budovy
 - Stěnová konstrukce z dřevěných prvků s izolací a akustikou a akustickou izolací a akustickou izolací a akustickou izolací v celém rozsahu budovy



Apartment building

Prague 8, Dolní Chabry, Spořická

€ 794 597 | CZK 20 000 000



POZNÁMKY:

1. Všechny rozměry jsou v mm a jsou kótované od č. 0.000. 2. Všechny rozměry jsou kótované od č. 0.000. 3. Všechny rozměry jsou kótované od č. 0.000. 4. Všechny rozměry jsou kótované od č. 0.000. 5. Všechny rozměry jsou kótované od č. 0.000. 6. Všechny rozměry jsou kótované od č. 0.000. 7. Všechny rozměry jsou kótované od č. 0.000. 8. Všechny rozměry jsou kótované od č. 0.000. 9. Všechny rozměry jsou kótované od č. 0.000. 10. Všechny rozměry jsou kótované od č. 0.000.

LEGENDA MATERIÁLŮ:

□ - materiál stěny
□ - materiál stropu
□ - materiál podlahy
□ - materiál podlaží

LEGENDA BAREV:

□ - barva stěny
□ - barva podlahy
□ - barva podlaží

LEGENDA PŘÍSTROJÍ:

Číslo	Název přístroje	Symbol
1	okno	[Symbol okna]
2	dveře	[Symbol dveří]
3	dveře	[Symbol dveří]
4	dveře	[Symbol dveří]
5	dveře	[Symbol dveří]
6	dveře	[Symbol dveří]
7	dveře	[Symbol dveří]
8	dveře	[Symbol dveří]
9	dveře	[Symbol dveří]
10	dveře	[Symbol dveří]
11	dveře	[Symbol dveří]
12	dveře	[Symbol dveří]
13	dveře	[Symbol dveří]
14	dveře	[Symbol dveří]
15	dveře	[Symbol dveří]
16	dveře	[Symbol dveří]
17	dveře	[Symbol dveří]
18	dveře	[Symbol dveří]
19	dveře	[Symbol dveří]
20	dveře	[Symbol dveří]
21	dveře	[Symbol dveří]
22	dveře	[Symbol dveří]
23	dveře	[Symbol dveří]
24	dveře	[Symbol dveří]
25	dveře	[Symbol dveří]
26	dveře	[Symbol dveří]
27	dveře	[Symbol dveří]
28	dveře	[Symbol dveří]
29	dveře	[Symbol dveří]
30	dveře	[Symbol dveří]
31	dveře	[Symbol dveří]
32	dveře	[Symbol dveří]
33	dveře	[Symbol dveří]
34	dveře	[Symbol dveří]
35	dveře	[Symbol dveří]
36	dveře	[Symbol dveří]
37	dveře	[Symbol dveří]
38	dveře	[Symbol dveří]
39	dveře	[Symbol dveří]
40	dveře	[Symbol dveří]
41	dveře	[Symbol dveří]
42	dveře	[Symbol dveří]
43	dveře	[Symbol dveří]
44	dveře	[Symbol dveří]
45	dveře	[Symbol dveří]
46	dveře	[Symbol dveří]
47	dveře	[Symbol dveří]
48	dveře	[Symbol dveří]
49	dveře	[Symbol dveří]
50	dveře	[Symbol dveří]
51	dveře	[Symbol dveří]
52	dveře	[Symbol dveří]
53	dveře	[Symbol dveří]
54	dveře	[Symbol dveří]
55	dveře	[Symbol dveří]
56	dveře	[Symbol dveří]
57	dveře	[Symbol dveří]
58	dveře	[Symbol dveří]
59	dveře	[Symbol dveří]
60	dveře	[Symbol dveří]
61	dveře	[Symbol dveří]
62	dveře	[Symbol dveří]
63	dveře	[Symbol dveří]
64	dveře	[Symbol dveří]
65	dveře	[Symbol dveří]
66	dveře	[Symbol dveří]
67	dveře	[Symbol dveří]
68	dveře	[Symbol dveří]
69	dveře	[Symbol dveří]
70	dveře	[Symbol dveří]
71	dveře	[Symbol dveří]
72	dveře	[Symbol dveří]
73	dveře	[Symbol dveří]
74	dveře	[Symbol dveří]
75	dveře	[Symbol dveří]
76	dveře	[Symbol dveří]
77	dveře	[Symbol dveří]
78	dveře	[Symbol dveří]
79	dveře	[Symbol dveří]
80	dveře	[Symbol dveří]
81	dveře	[Symbol dveří]
82	dveře	[Symbol dveří]
83	dveře	[Symbol dveří]
84	dveře	[Symbol dveří]
85	dveře	[Symbol dveří]
86	dveře	[Symbol dveří]
87	dveře	[Symbol dveří]
88	dveře	[Symbol dveří]
89	dveře	[Symbol dveří]
90	dveře	[Symbol dveří]
91	dveře	[Symbol dveří]
92	dveře	[Symbol dveří]
93	dveře	[Symbol dveří]
94	dveře	[Symbol dveří]
95	dveře	[Symbol dveří]
96	dveře	[Symbol dveří]
97	dveře	[Symbol dveří]
98	dveře	[Symbol dveří]
99	dveře	[Symbol dveří]
100	dveře	[Symbol dveří]