



Apartment One-bedroom (2+1)

€ 837 508 | CZK 20 900 000

74 m², Prague 1, Staré Město, Bílkova





Apartment One-bedroom (2+1)

€ 837 508 | CZK 20 900 000

74 m², Prague 1, Staré Město, Bílkova

Total area	74 m ²
Parking	2 000 000 CZK
Garage	Yes
Cellar	Yes
PENB	G
Reference number	105353

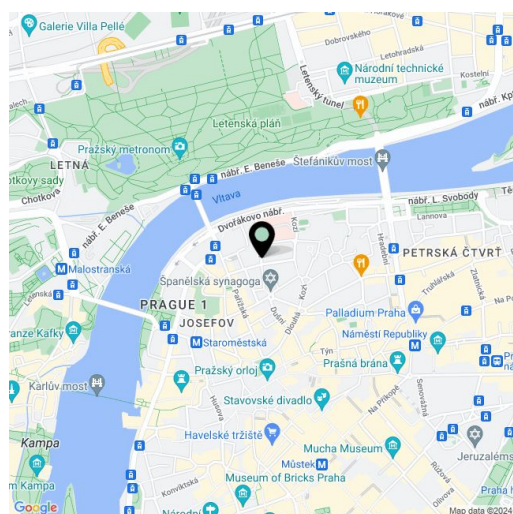
This very tastefully renovated apartment, with the option of purchasing a parking space in a car stacker, is located on the 2nd floor of a well-maintained building with a modern glass elevator and preserved original architectural and craftsmanship elements. The Art Nouveau building is located on a side street in Old Town, near Old Town Square and prestigious Pařížská Street.

The layout of the apartment offers a walk-through kitchen, an adjoining living room, a bedroom with **windows facing the courtyard**, a bathroom with a shower, a separate toilet, a utility room, and an entrance hall.

The elegant apartment with **high ceilings** was completely renovated in 2024. The floors are covered with original **refurbished parquet floors** and new tiles, stucco ceilings, casement windows, cassette doors, or cast iron radiators (heating by a gas boiler) contribute to the period style. The modern kitchen is fully equipped; built-in wardrobes provide ample storage space; the rooms are illuminated by **designer lighting fixtures** that are part of the purchase price, which also includes a **cellar storage unit**. It is possible to buy a **parking space** in an automatic car stacker in the courtyard.

The attractive location allows you to have numerous restaurants, cafes, and shops at your fingertips, while schools including **university faculties**, **synagogues** and **churches** as well as the **Agnes Monastery** with **pleasant gardens** are also nearby. Excellent connections to other parts of Prague are provided by trams from the Právnická fakulta stop. Metro stations (lines B and A) are also within walking distance.

Floor area according to the current measurement 74.2 m².
In the owner's declaration, the area is listed as 70.1 m².



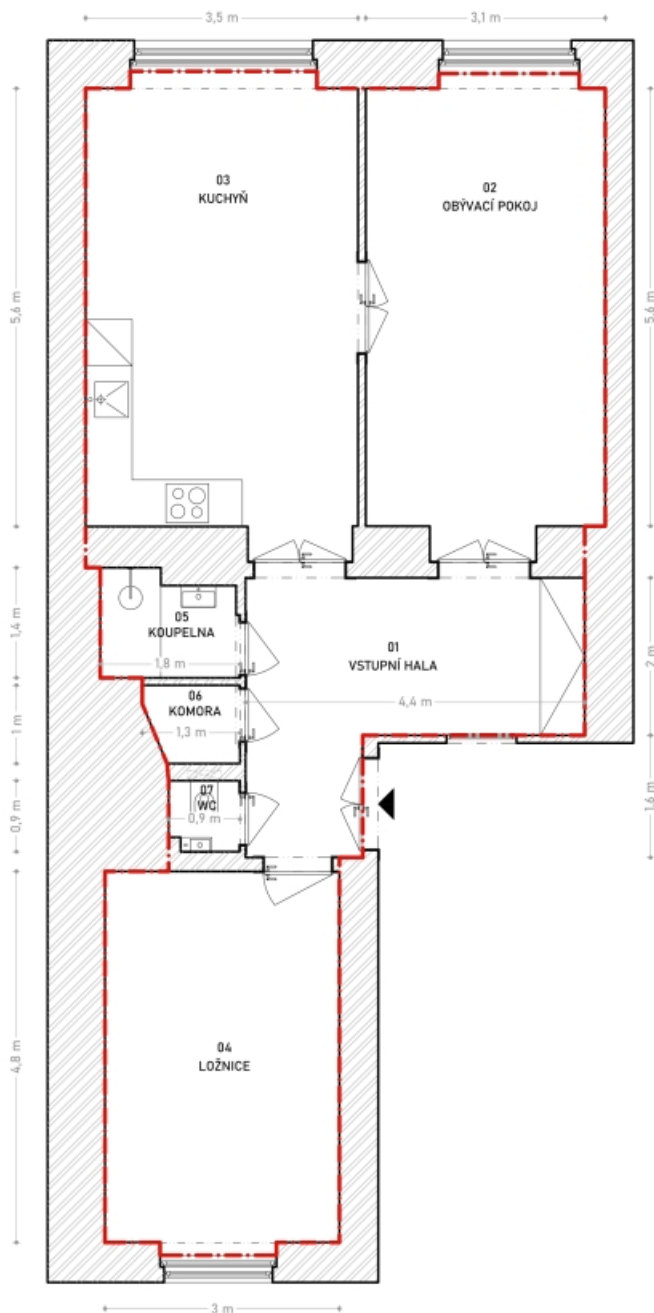
* Area of the unit according to the Civil Code. The area consists of the sum total area of the entire unit bounded by perimeter walls.



Apartment One-bedroom (2+1)

74 m², Prague 1, Staré Město, Bílkova

€ 837 508 | CZK 20 900 000



--- HRANICE PODLAHOVÉ PLOCHY B.J., NB.J.

▨ ZDĚNÉ STĚNY

VÝMĚRY MÍSTNOSTÍ		
BYTOVÁ JEDNOTKA		
Č.M.	POPIS	PLOCHA (m ²)
01	VSTUPNÍ HALA	11,9
02	OBÝVACÍ POKOJ	18,4
03	KUCHYŇ	21,1
04	LOŽNICE	14,7
05	KÓUPELNA	2,4
06	KÓMORA	1,2
07	WC	0,9
UŽITNÁ PLOCHA (m ²)		70,5
PODLAHOVÁ PLOCHA BYTOVÉ JEDNOTKY (m ²)		74,2

CELKOVÁ PODLAHOVÁ PLOCHA BYTOVÉ JEDNOTKY JE STONOVENA PODLE NAŘÍZENÍ VLÁDY 364/2010 Sb. § 3.

(I) Podlahovou plochu bytu v jednotce tvoří půdorysná plocha všech místností bytu včetně půdorysné plochy všech ostatních nosných i nenosných konstrukcí uvnitř bytu, jako jsou stěny, sloupy, příře, korný a obložení stěnné konstrukce. Půdorysná plocha je vymezena vnitřním lícem svazích konstrukcí ohraničujících byt včetně jejich povrchových úprav. Započítává se také podlahová plocha zavazovaných předmětů, jako jsou zejména skříně ve zdech v bytě, vany a jiné zotřizovací předměty ve vnitřní ploše bytu.

(II) Vypočtená podlahová plocha bytu podle odstavců I až 3 se uvádí v m² a zaokrouhluje na jedno desetinné místo tak, že pět setin m² a více se zaokrouhluje směrem

Užitná plocha bytové jednotky je stonována podle Nařízení Komise (ES) č. 1562/2006

Užitná plocha se včítá jako čtvereční metry užitné plochy budov, pro které bylo vydáno povolení. Užitná plocha budovy se máli uvést v každých státních, ale nezahrnuje:

- konstrukční plochy (např. plochy komponent, které vytvářejí hranice stávajících, půdních, sloupů, stěpek, šachty, korný),
- funkční plochy pro pomocné využití (např. plochy, kde jsou umístěna zařízení topení a klimatizace nebo energetické generátory),
- průchazí prostory (např. schodišťové šachty, výtahy, eskalátory).

Sačičení celkové užitné plochy obytné budovy jsou plochy patřící jako kuchyně, obývací pokoj, ložnice a místnosti s příslušenstvím, sloupky a společné prostory patřící majiteli bytových jednotek.