



## House Five-bedroom (6+1)

Sold

566 m<sup>2</sup>, Prague 5, Stodůlky, V Borovičkách







## House Five-bedroom (6+1)

**Sold**566 m<sup>2</sup>, Prague 5, Stodůlky, V Borovičkách

Total area	566 m <sup>2</sup>
Plot	1 089 m <sup>2</sup>
Foot print	170 m <sup>2</sup>
Garden	919 m <sup>2</sup>
Floor area	524 m <sup>2</sup>
Balcony	14 m <sup>2</sup>
Terrace	28 m <sup>2</sup>
Parking	3 garage parking spaces + 2 parking spaces on the plot
Cellar	Yes
PENB	G
Reference number	25546

This family house with 3 housing units and a landscaped garden with mature trees and a water well is situated in a quiet part of Stodulky next to the Košíře Motol Nature Park. There are 3 parking spaces, a swimming pool, and a Finnish sauna. Ideal housing for both individuals and families with children.

In the basement, there is a living room, a bathroom with a toilet, the utility equipment of the house, a cellar, and a separate garage for 3 cars. On the plot, it is possible to park another 2 cars with the option of constructing a carport.

On the ground floor, where there is also the main entrance to the house, there is an entrance hall, a laundry room, a bathroom, a guest toilet, a bedroom, and a living room with a kitchen and access to the terrace. There is also a **swimming pool and a Finnish sauna**. In 2016, a new pool engine room and a saltwater preparation plant were built for the even greater comfort of the villa's residents. The layout of this floor is 2-bedroom.

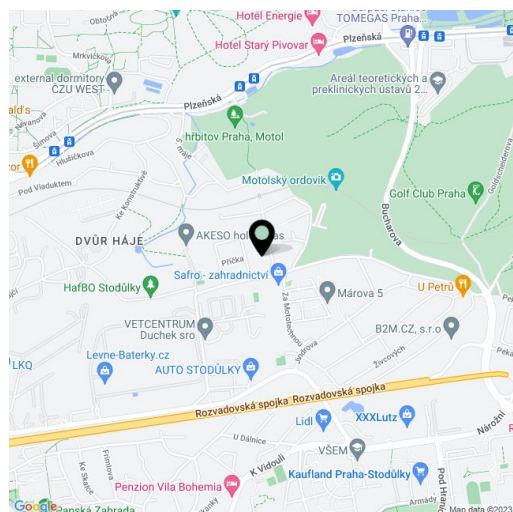
On the 1st floor, there is also a **2-bedroom apartment** consisting of 2 bedrooms, a living room with built-in wardrobes, a hall with access to a south-facing terrace, and a west-facing balcony.

The 2nd floor is designed as an attic with airy ceilings and bright interiors. The **2-bedroom** layout consists of a hall, a bathroom, a guest toilet, and a terrace.

The facilities include **oak paneling and wooden laminate parquet floors, white plastic windows and Velux wooden windows**. The house is heated by a **Junkers** gas boiler; the bathrooms have **electric mats**. The chimney was recently re-lined. The house was completely renovated in 2011.

A calm location that offers many opportunities for walks and other sports activities. Nearby, there is a **golf center and tennis courts, the Motol outdoor swimming pool, and the Kosire Motol Nature Park**. There are also good civic amenities, including several large supermarkets, a hospital, kindergartens, and many elementary schools. About 100 meters from the house there is a bus stop, which is connected to the A and B lines of the metro (the Nemocnice Motol metro station can be reached in 7 minutes, the Nové Butovice metro station in 10 minutes), the ride to the city center takes half an hour. The proximity of the Rozvadov motorway makes traveling by car very easy.

Useable area about 524 m<sup>2</sup>, terrace 28.49 m<sup>2</sup>, balcony 6.95 m<sup>2</sup>, built-up area 170 m<sup>2</sup>, garden 919 m<sup>2</sup>, plot 1,089 m<sup>2</sup>.

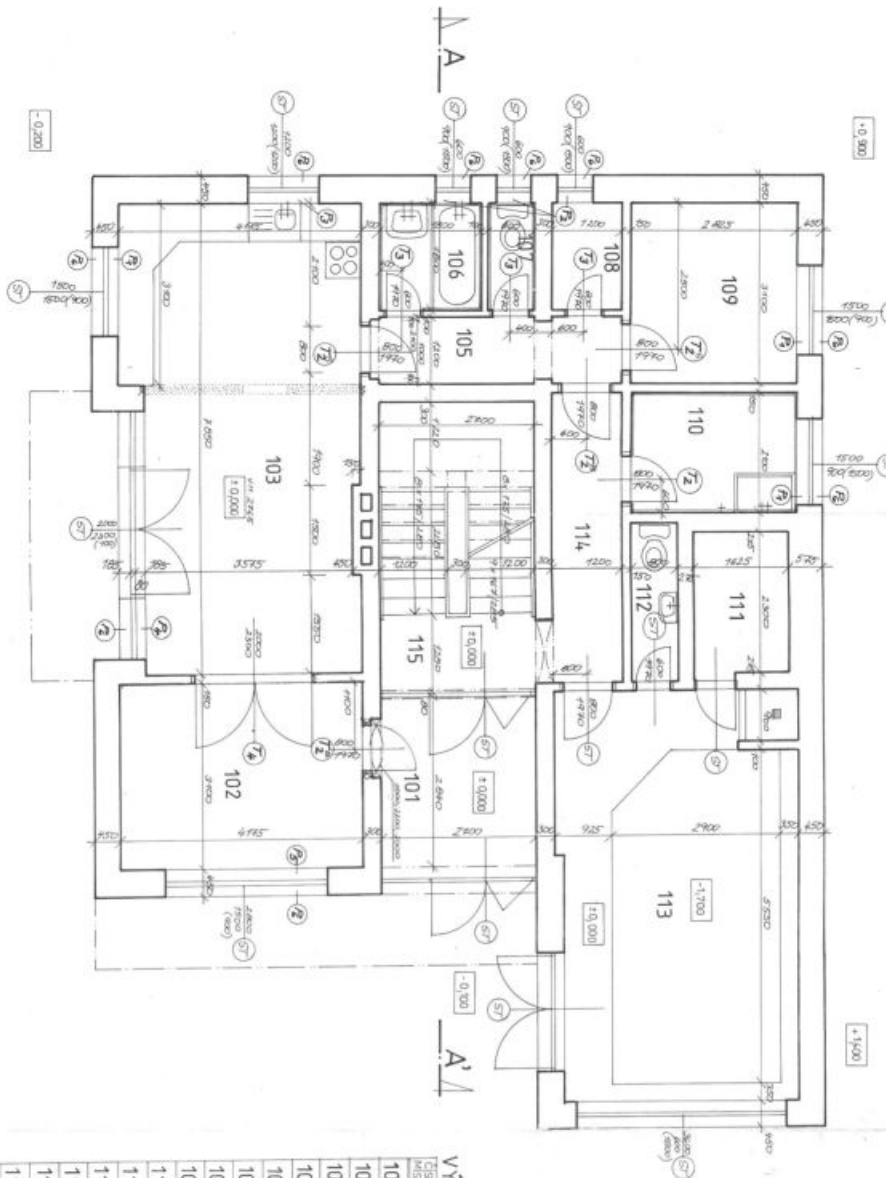




# House Five-bedroom (6+1)

566 m<sup>2</sup>, Prague 5, Stodůlky, V Borovičkách

Sold



**VÝPIS MÍSTNOSTÍ**

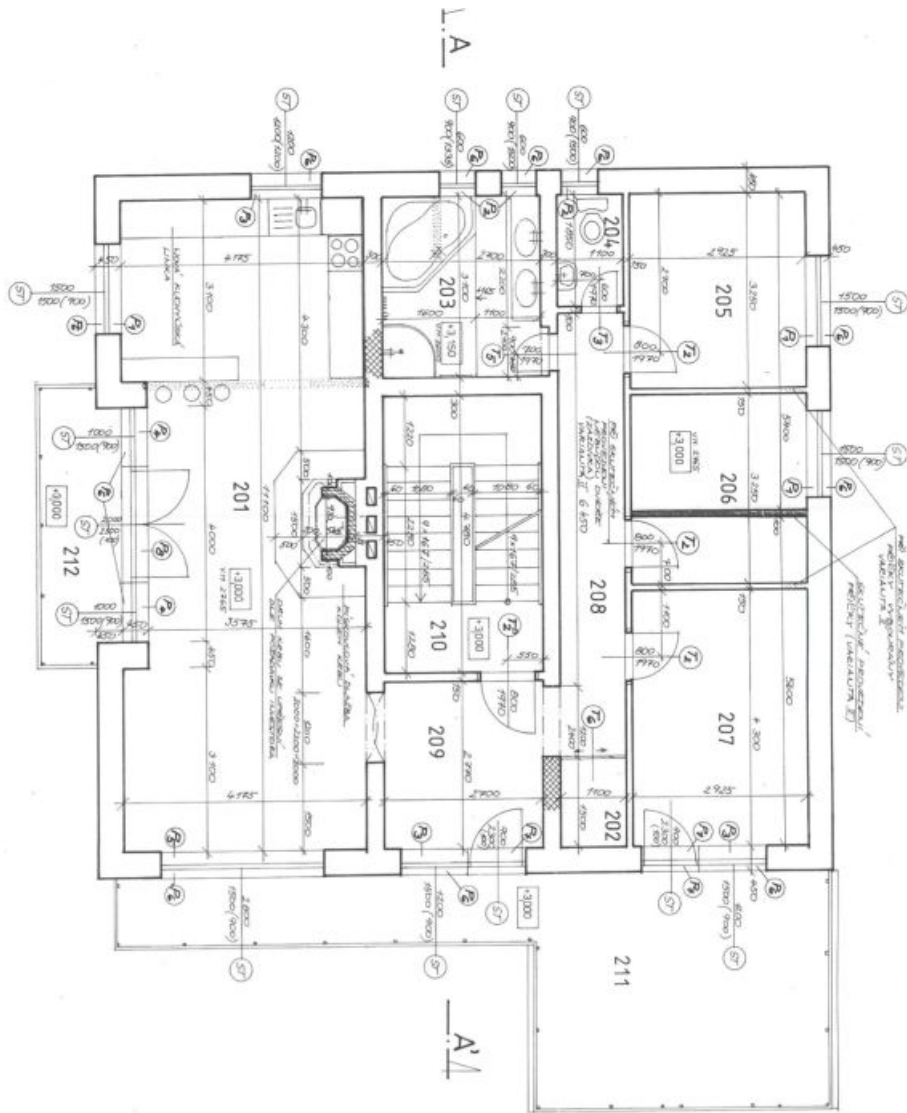
ČÍSLO MÍSTNOSTI	DRUH MÍSTNOSTI	ROZSAH m <sup>2</sup>	PODLAŽNÍ	STĚNA A STŘEŠNÍ	POKRYTÍ
101	VSTUP	0,17	1. NP	vyhledání, dřevěná	
102	PRACOVNA	4,09	1. NP	nová, dřevěná, s podlahou z dřevěných prkének	nová, dřevěná, podlahová
103	obývací pokoj s kuchyní a jídelnou	30,14	1. NP	nová, dřevěná, s podlahou z dřevěných prkének	nová, dřevěná, podlahová
105	chodba	4,48	1. NP	nová, dřevěná, s podlahou z dřevěných prkének	nová, dřevěná, podlahová
106	kuchyně	3,24	1. NP	nová, dřevěná, s podlahou z dřevěných prkének	nová, dřevěná, podlahová
107	wc	1,44	1. NP	nová, dřevěná, s podlahou z dřevěných prkének	nová, dřevěná, podlahová
108	obývací pokoj	2,16	1. NP	nová, dřevěná, s podlahou z dřevěných prkének	nová, dřevěná, podlahová
109	ložnice	6,16	1. NP	nová, dřevěná, s podlahou z dřevěných prkének	nová, dřevěná, podlahová
110	ložnice	6,16	1. NP	nová, dřevěná, s podlahou z dřevěných prkének	nová, dřevěná, podlahová
111	ložnice	3,24	1. NP	nová, dřevěná, s podlahou z dřevěných prkének	nová, dřevěná, podlahová
112	wc	2,16	1. NP	nová, dřevěná, s podlahou z dřevěných prkének	nová, dřevěná, podlahová
113	terasa	28,70	1. NP	nová, dřevěná, s podlahou z dřevěných prkének	nová, dřevěná, podlahová
114	chodba	6,16	1. NP	nová, dřevěná, s podlahou z dřevěných prkének	nová, dřevěná, podlahová
115	schodiště	4,23	1. NP	nová, dřevěná, s podlahou z dřevěných prkének	nová, dřevěná, podlahová



# House Five-bedroom (6+1)

566 m<sup>2</sup>, Prague 5, Stodůlky, V Borovičkách

Sold



## VÝPIS MÍSTNOSTÍ

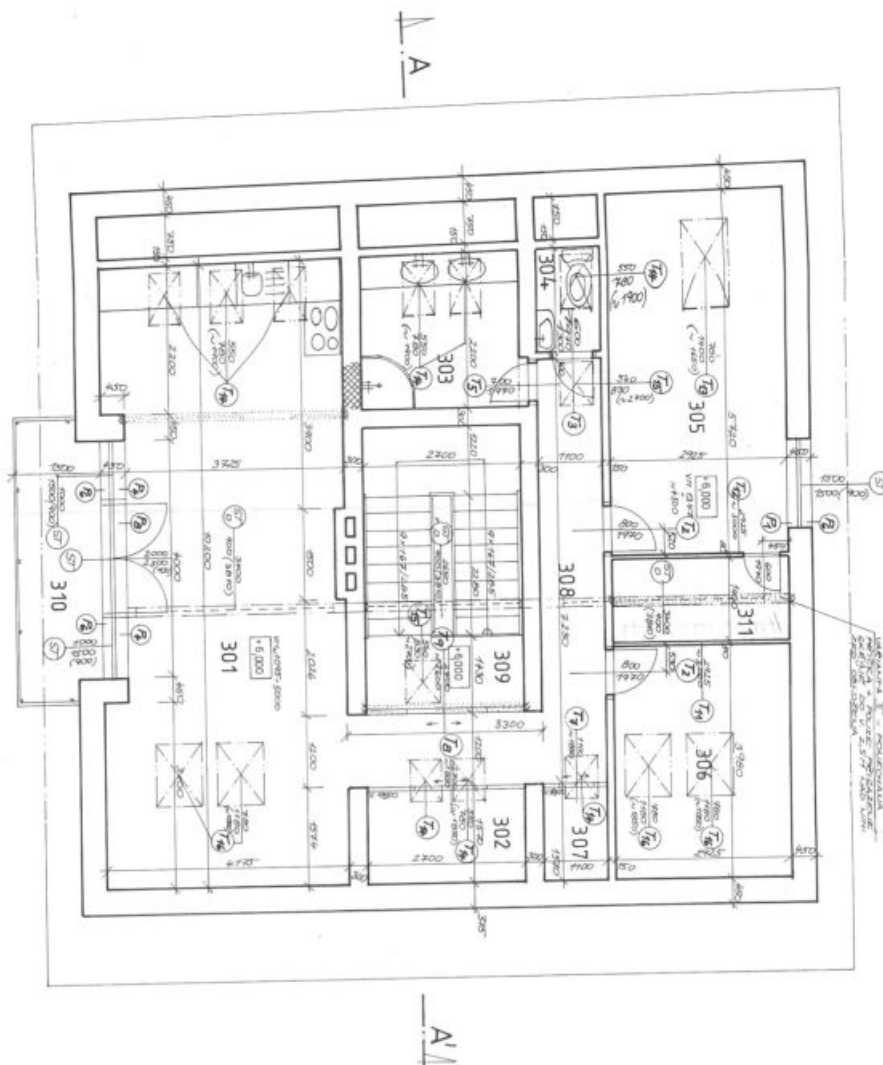
ČÍSLO MÍSTNOSTI	DEJTI	PLŮCNA M <sup>2</sup>	PODLAHA	ÚPRAVA	PODMĚRY
201	OBLOŽENÝ PRŮCHOD V PRŮCHODOVÉ KČENI	14,281	1. ÚROVEŇ	PRŮCHODOVÝ PRŮCHOD V PRŮCHODOVÉ KČENI	1,400 x 10,180
202	CHALÚŽKA	11,665	1. ÚROVEŇ	CHALÚŽKA	1,400 x 8,365
203	KOUPELNA	8,187	1. ÚROVEŇ	KOUPELNA	1,400 x 5,847
204	WC	2,104	1. ÚROVEŇ	WC	1,400 x 1,504
205	LOŽNICE	9,151	1. ÚROVEŇ	LOŽNICE	1,400 x 6,535
206	LOŽNICE	9,151	1. ÚROVEŇ	LOŽNICE	1,400 x 6,535
207	LOŽNICE	42,898	1. ÚROVEŇ	LOŽNICE	1,400 x 30,641
208	CHODBA	8,142	1. ÚROVEŇ	CHODBA	1,400 x 5,847
209	HALA	8,142	1. ÚROVEŇ	HALA	1,400 x 5,847
210	SKLADOVATEL	42,422	1. ÚROVEŇ	SKLADOVATEL	1,400 x 30,301
211	TERASA	29,171	1. ÚROVEŇ	TERASA	1,400 x 20,841
212	BALKÓN	6,798	1. ÚROVEŇ	BALKÓN	1,400 x 4,841



# House Five-bedroom (6+1)

566 m<sup>2</sup>, Prague 5, Stodůlky, V Borovičkách

Sold



### VÝPIS MÍSTNOSTI

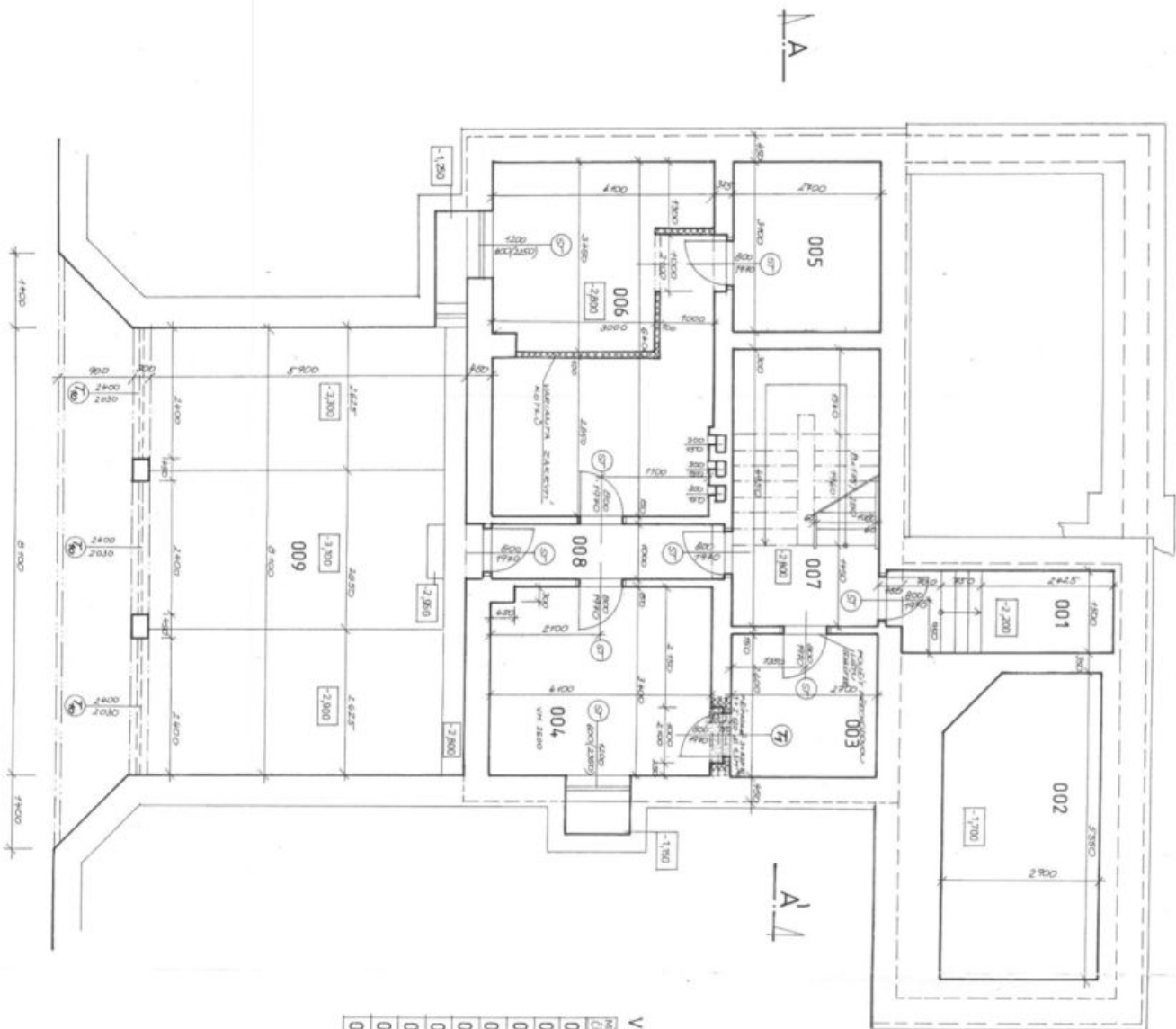
ČÍSLO MÍSTNOSTI	DRUH MÍSTNOSTI	PLŮCHA m <sup>2</sup>	PODLAŽÍ	ÚPRAVA STĚN A STROPŮ	POZEMKOVÁ
301	obývací pokoj, 5 ložnic, kuchyně, koupelna	103,90	1. NP	nová omítka, nové stropy, nové podlahy, nové dveře, nové okna, nové vnitřní dveře, nové vnitřní zárubně, nové vnitřní kování	566 m <sup>2</sup> pozemek, zahrada, terasa, balkon, garáž, výtah
302	šatna	4,24	1. NP	nová omítka	nová omítka
303	koupelna	5,79	1. NP	nová omítka	nová omítka
304	WC	1,13	1. NP	nová omítka	nová omítka
305	ložnice	46,75	1. NP	nová omítka, nové dveře, nové okna, nové vnitřní dveře, nové vnitřní zárubně, nové vnitřní kování	nová omítka, nové dveře, nové okna, nové vnitřní dveře, nové vnitřní zárubně, nové vnitřní kování
306	ložnice	14,64	1. NP	nová omítka	nová omítka
307	šatna	1,43	1. NP	nová omítka	nová omítka
308	chodba	14,94	1. NP	nová omítka	nová omítka
309	schodiště	10,21	1. NP	nová omítka	nová omítka
310	balkón	67,95	1. NP	nová omítka	nová omítka
311	šatna	4,10	1. NP	nová omítka	nová omítka



# House Five-bedroom (6+1)

566 m<sup>2</sup>, Prague 5, Stodůlky, V Borovičkách

**Sold**



## VÝPIS MÍSTNOSTÍ

ČÍSLO	DRUH MÍSTNOSTI	PODLAŽÍ	PODLAŽÍ	PODMĚRY	POZNÁMKY
001	TEPLOTNĚ ISOLOVANÁ KUCHYŇ	5,81	STYLIZOVANÁ	STYLIZOVANÁ	PODMĚRY
002	KUCHYŇ	5,81	STYLIZOVANÁ	STYLIZOVANÁ	PODMĚRY
003	PRACOVNA	7,02	NOVÁ	NOVÁ	PODMĚRY
004	PRACOVNA	8,29	NOVÁ	NOVÁ	PODMĚRY
005	SKLEP	6,38	STYLIZOVANÁ	STYLIZOVANÁ	PODMĚRY
006	KOTELNA	2,62	NOVÁ	NOVÁ	PODMĚRY
007	SCHLOKOVNÍ	6,38	NOVÁ	NOVÁ	PODMĚRY
008	CHODBA	4,40	STYLIZOVANÁ	STYLIZOVANÁ	PODMĚRY
009	LOUBKOVNÍ	4,73	STYLIZOVANÁ	STYLIZOVANÁ	PODMĚRY