



# Land

753 m<sup>2</sup>, Prague 5, Velká Chuchle

**Sold**





## Land

753 m<sup>2</sup>, Prague 5, Velká Chuchle

**Sold**

Price per sq. m.	13 944 CZK
Total area	753 m <sup>2</sup>
Land type	Housing
Reference number	31798

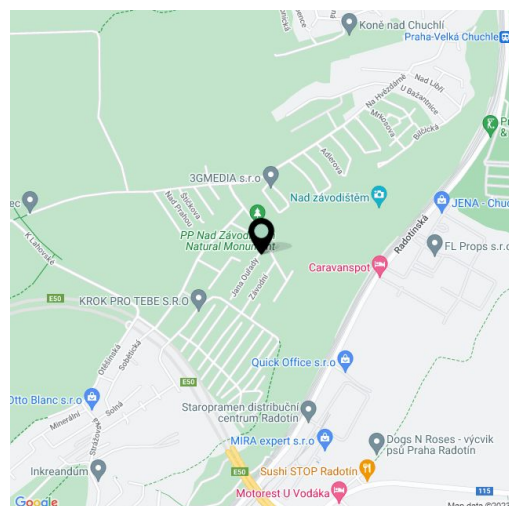
**This 753 sq. m. plot of land with an architectural plan for a family villa is situated in an attractive part of Velká Chuchle directly above a racecourse, in a location with beautiful views of Prague, the river, and the wooded surroundings.**

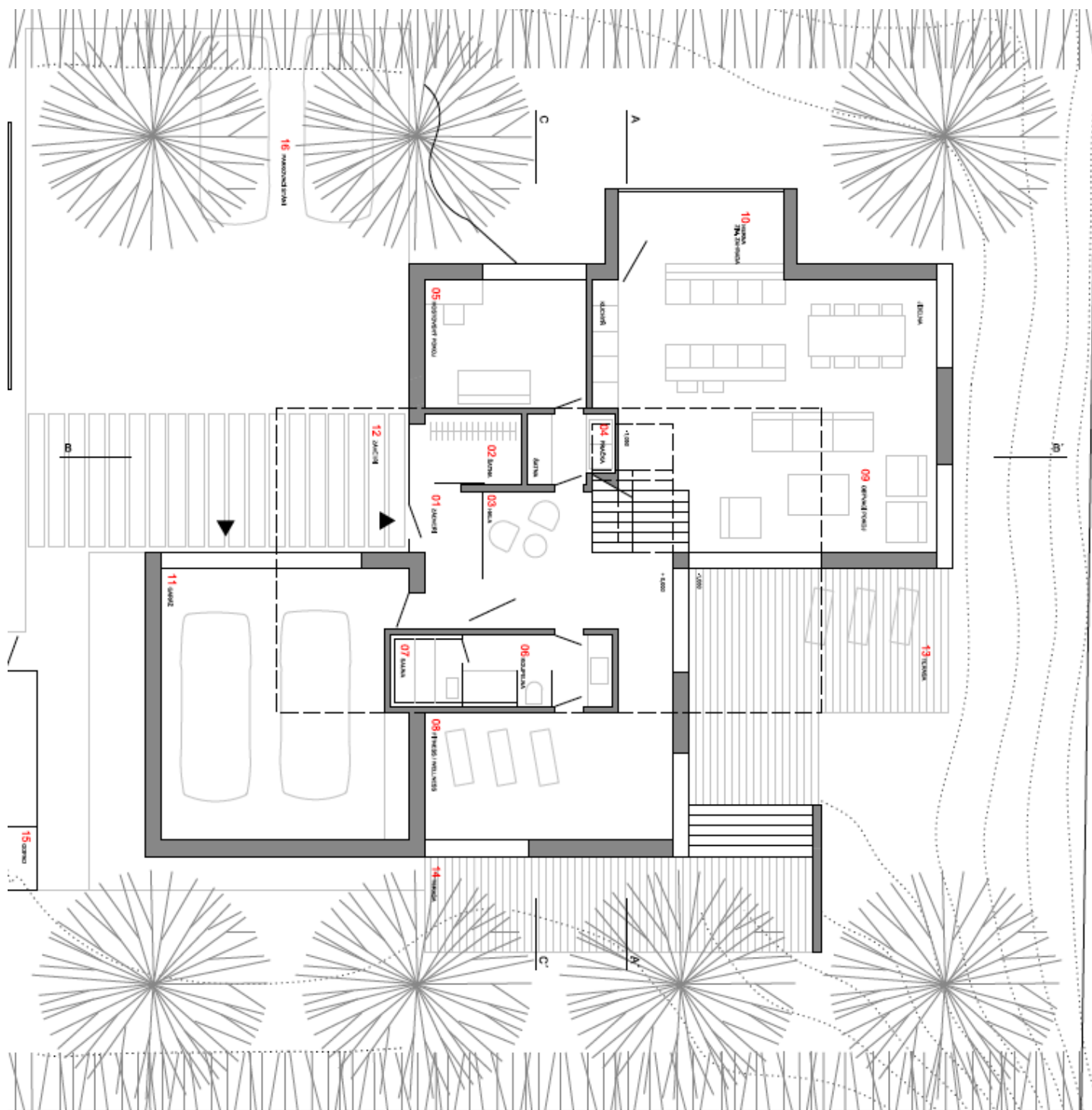
The land slopes towards the east and is ready to be built up. **Utility lines** are connected to the boundary of the plot; there is a new illuminated road. Villas designed by the renowned A69 studio are being built next to the property. In the nearest future, there will be a square with shops, cafes, and other services.

A 2-story villa can be built on the plot. The project study that is part of the offer was prepared by **the EA - Architects** architectural studio. The study proposes a villa with a flat walkway and a green roof. It can include a double garage, a fitness and wellness area, a bathroom with a toilet and a shower, a cloakroom, a guest room/study, a living room, a dining room and a kitchen with higher ceilings, large glass areas facing the garden, and a bay window used as a winter garden or a playroom. Upstairs, there are 3 bedrooms with 2 bathrooms and 2 dressing rooms. The design of the villa will have a built-up area of about 230 sq. m.; the floor area should be about 260 sq. m..

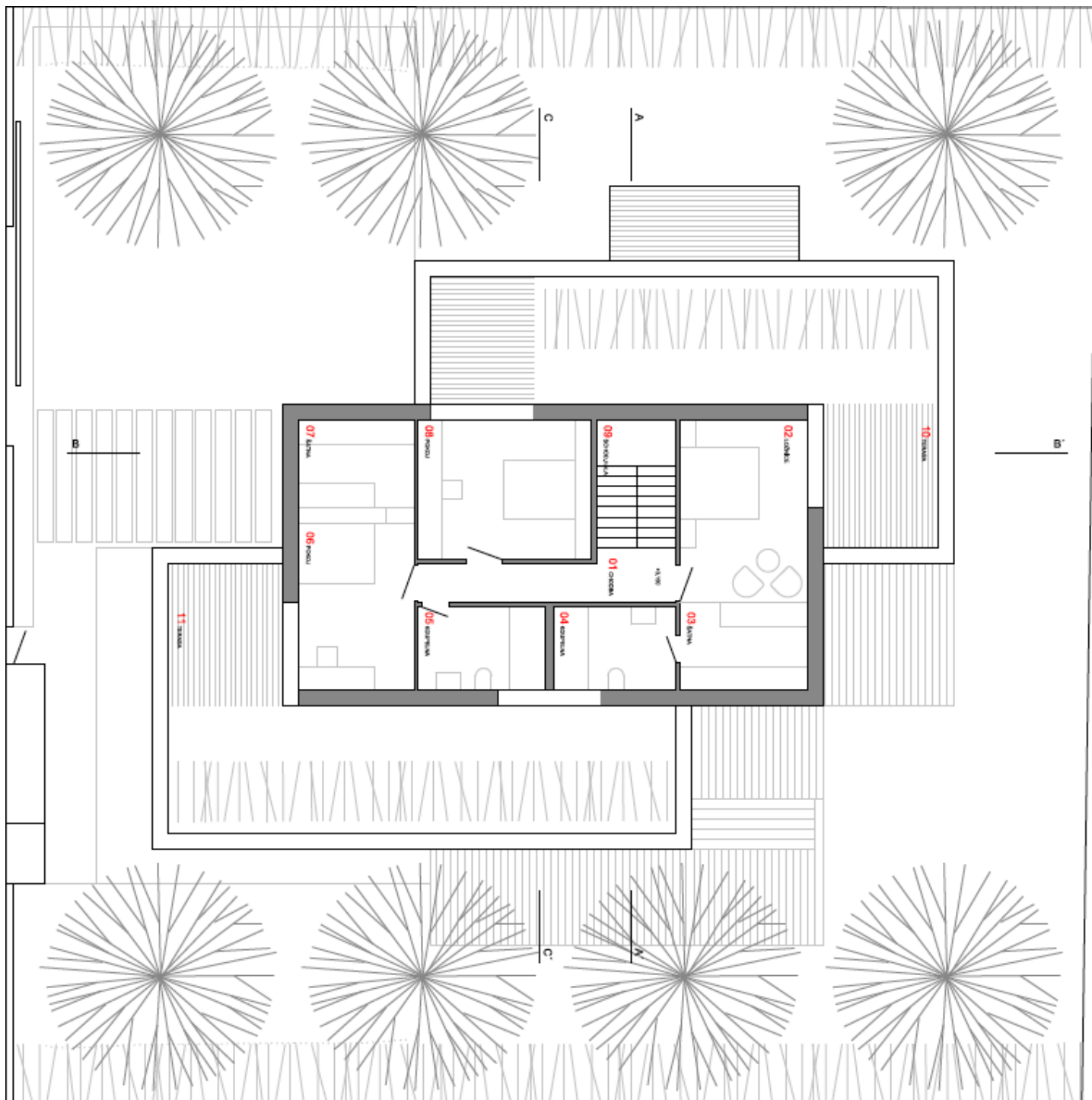
There is a children's playground and a bus stop nearby, and the Smíchov Railway Station is a 15-minute walk away. The location is easily accessible by car through Strakonická Street, and **the Prague Ring Road is also nearby**. In the center of Velka Chuchle, there is a kindergarten and an elementary school, a post office, a grocery store, a Sokol, or a library. Another advantage, in addition to the views that plot offers, is also its close connection to nature. The large Radotín-Chuchelský Grove Nature Park is a few steps from the future villa, where there is a wealth of hiking and bike paths that are then used for cross-country skiing in winter.

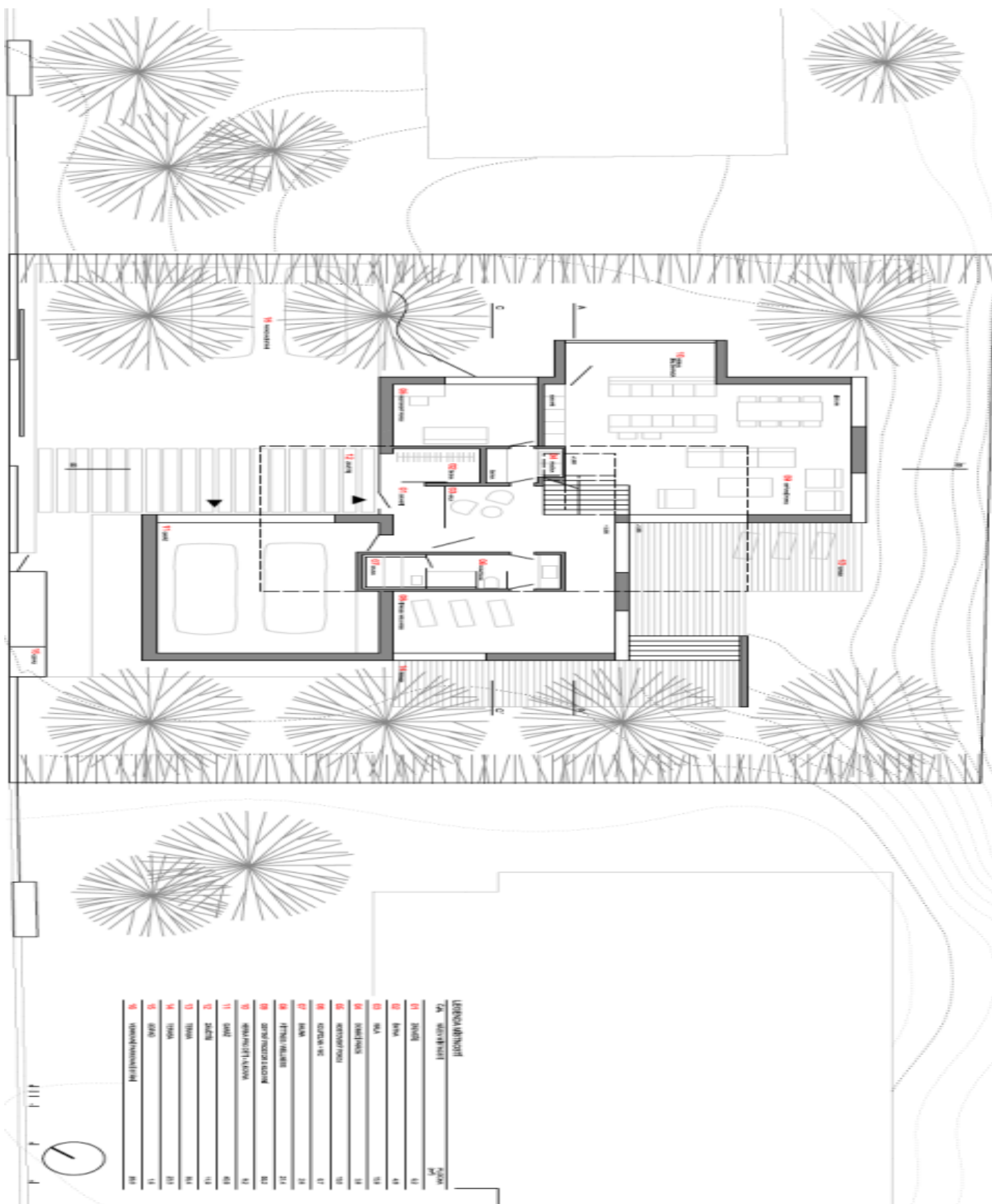
Land area 753 m<sup>2</sup>.











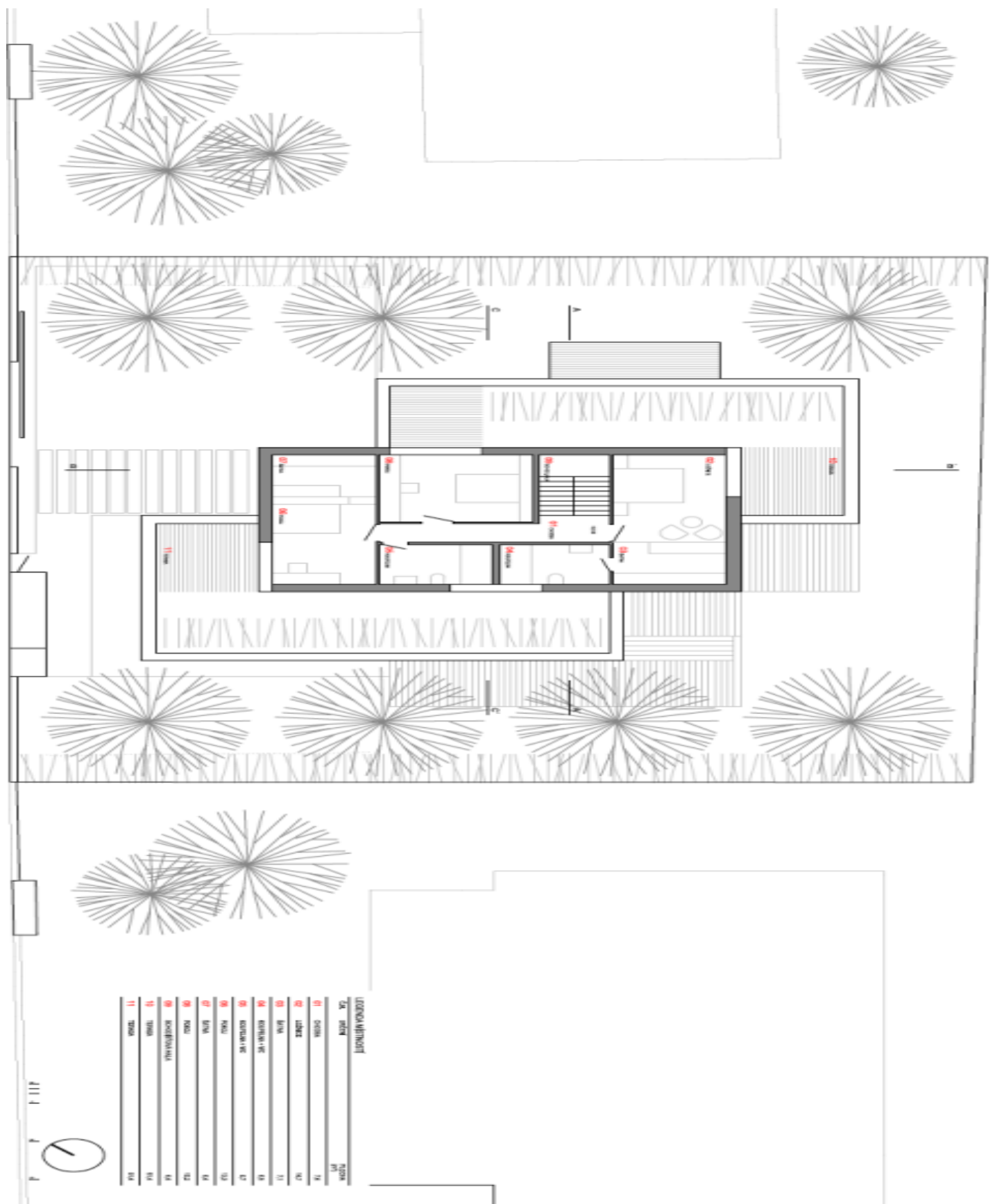
Číslo	Popis	Velikost (m <sup>2</sup> )
1	Stavba A	150
2	Stavba B	120
3	Stavba C	100
4	Stavba D	80
5	Stavba E	70
6	Stavba F	60
7	Stavba G	50
8	Stavba H	40
9	Stavba I	30
10	Stavba J	20
11	Stavba K	10
12	Stavba L	10
13	Stavba M	10
14	Stavba N	10
15	Stavba O	10
16	Stavba P	10
17	Stavba Q	10
18	Stavba R	10
19	Stavba S	10
20	Stavba T	10
21	Stavba U	10
22	Stavba V	10
23	Stavba W	10
24	Stavba X	10
25	Stavba Y	10
26	Stavba Z	10
27	Stavba AA	10
28	Stavba AB	10
29	Stavba AC	10
30	Stavba AD	10
31	Stavba AE	10
32	Stavba AF	10
33	Stavba AG	10
34	Stavba AH	10
35	Stavba AI	10
36	Stavba AJ	10
37	Stavba AK	10
38	Stavba AL	10
39	Stavba AM	10
40	Stavba AN	10
41	Stavba AO	10
42	Stavba AP	10
43	Stavba AQ	10
44	Stavba AR	10
45	Stavba AS	10
46	Stavba AT	10
47	Stavba AU	10
48	Stavba AV	10
49	Stavba AW	10
50	Stavba AX	10
51	Stavba AY	10
52	Stavba AZ	10
53	Stavba BA	10
54	Stavba BB	10
55	Stavba BC	10
56	Stavba BD	10
57	Stavba BE	10
58	Stavba BF	10
59	Stavba BG	10
60	Stavba BH	10
61	Stavba BI	10
62	Stavba BJ	10
63	Stavba BK	10
64	Stavba BL	10
65	Stavba BM	10
66	Stavba BN	10
67	Stavba BO	10
68	Stavba BP	10
69	Stavba BQ	10
70	Stavba BR	10
71	Stavba BS	10
72	Stavba BT	10
73	Stavba BU	10
74	Stavba BV	10
75	Stavba BW	10
76	Stavba BX	10
77	Stavba BY	10
78	Stavba BZ	10
79	Stavba CA	10
80	Stavba CB	10
81	Stavba CC	10
82	Stavba CD	10
83	Stavba CE	10
84	Stavba CF	10
85	Stavba CG	10
86	Stavba CH	10
87	Stavba CI	10
88	Stavba CJ	10
89	Stavba CK	10
90	Stavba CL	10
91	Stavba CM	10
92	Stavba CN	10
93	Stavba CO	10
94	Stavba CP	10
95	Stavba CQ	10
96	Stavba CR	10
97	Stavba CS	10
98	Stavba CT	10
99	Stavba CU	10
100	Stavba CV	10
101	Stavba CW	10
102	Stavba CX	10
103	Stavba CY	10
104	Stavba CZ	10
105	Stavba DA	10
106	Stavba DB	10
107	Stavba DC	10
108	Stavba DD	10
109	Stavba DE	10
110	Stavba DF	10
111	Stavba DG	10
112	Stavba DH	10
113	Stavba DI	10
114	Stavba DJ	10
115	Stavba DK	10
116	Stavba DL	10
117	Stavba DM	10
118	Stavba DN	10
119	Stavba DO	10
120	Stavba DP	10
121	Stavba DQ	10
122	Stavba DR	10
123	Stavba DS	10
124	Stavba DT	10
125	Stavba DU	10
126	Stavba DV	10
127	Stavba DW	10
128	Stavba DX	10
129	Stavba DY	10
130	Stavba DZ	10
131	Stavba EA	10
132	Stavba EB	10
133	Stavba EC	10
134	Stavba ED	10
135	Stavba EE	10
136	Stavba EF	10
137	Stavba EG	10
138	Stavba EH	10
139	Stavba EI	10
140	Stavba EJ	10
141	Stavba EK	10
142	Stavba EL	10
143	Stavba EM	10
144	Stavba EN	10
145	Stavba EO	10
146	Stavba EP	10
147	Stavba EQ	10
148	Stavba ER	10
149	Stavba ES	10
150	Stavba ET	10
151	Stavba EU	10
152	Stavba EV	10
153	Stavba EW	10
154	Stavba EX	10
155	Stavba EY	10
156	Stavba EZ	10
157	Stavba FA	10
158	Stavba FB	10
159	Stavba FC	10
160	Stavba FD	10
161	Stavba FE	10
162	Stavba FF	10
163	Stavba FG	10
164	Stavba FH	10
165	Stavba FI	10
166	Stavba FJ	10
167	Stavba FK	10
168	Stavba FL	10
169	Stavba FM	10
170	Stavba FN	10
171	Stavba FO	10
172	Stavba FP	10
173	Stavba FQ	10
174	Stavba FR	10
175	Stavba FS	10
176	Stavba FT	10
177	Stavba FU	10
178	Stavba FV	10
179	Stavba FW	10
180	Stavba FX	10
181	Stavba FY	10
182	Stavba FZ	10
183	Stavba GA	10
184	Stavba GB	10
185	Stavba GC	10
186	Stavba GD	10
187	Stavba GE	10
188	Stavba GF	10
189	Stavba GG	10
190	Stavba GH	10
191	Stavba GI	10
192	Stavba GJ	10
193	Stavba GK	10
194	Stavba GL	10
195	Stavba GM	10
196	Stavba GN	10
197	Stavba GO	10
198	Stavba GP	10
199	Stavba GQ	10
200	Stavba GR	10
201	Stavba GS	10
202	Stavba GT	10
203	Stavba GU	10
204	Stavba GV	10
205	Stavba GW	10
206	Stavba GX	10
207	Stavba GY	10
208	Stavba GZ	10
209	Stavba HA	10
210	Stavba HB	10
211	Stavba HC	10
212	Stavba HD	10
213	Stavba HE	10
214	Stavba HF	10
215	Stavba HG	10
216	Stavba HH	10
217	Stavba HI	10
218	Stavba HJ	10
219	Stavba HK	10
220	Stavba HL	10
221	Stavba HM	10
222	Stavba HN	10
223	Stavba HO	10
224	Stavba HP	10
225	Stavba HQ	10
226	Stavba HR	10
227	Stavba HS	10
228	Stavba HT	10
229	Stavba HU	10
230	Stavba HV	10
231	Stavba HW	10
232	Stavba HX	10
233	Stavba HY	10
234	Stavba HZ	10
235	Stavba IA	10
236	Stavba IB	10
237	Stavba IC	10
238	Stavba ID	10
239	Stavba IE	10
240	Stavba IF	10
241	Stavba IG	10
242	Stavba IH	10
243	Stavba II	10
244	Stavba IJ	10
245	Stavba IK	10
246	Stavba IL	10
247	Stavba IM	10
248	Stavba IN	10
249	Stavba IO	10
250	Stavba IP	10
251	Stavba IQ	10
252	Stavba IR	10
253	Stavba IS	10
254	Stavba IT	10
255	Stavba IU	10
256	Stavba IV	10
257	Stavba IW	10
258	Stavba IX	10
259	Stavba IY	10
260	Stavba IZ	10
261	Stavba JA	10
262	Stavba JB	10
263	Stavba JC	10
264	Stavba JD	10
265	Stavba JE	10
266	Stavba JF	10
267	Stavba JG	10
268	Stavba JH	10
269	Stavba JI	10
270	Stavba JJ	10
271	Stavba JK	10
272	Stavba JL	10
273	Stavba JM	10
274	Stavba JN	10
275	Stavba JO	10
276	Stavba JP	10
277	Stavba JQ	10
278	Stavba JR	10
279	Stavba JS	10
280	Stavba JT	10
281	Stavba JU	10
282	Stavba JV	10
283	Stavba JW	10
284	Stavba JX	10
285	Stavba JY	10
286	Stavba JZ	10
287	Stavba KA	10
288	Stavba KB	10
289	Stavba KC	10
290	Stavba KD	10
291	Stavba KE	10
292	Stavba KF	10
293	Stavba KG	10
294	Stavba KH	10
295	Stavba KI	10
296	Stavba KJ	10
297	Stavba KK	10
298	Stavba KL	10
299	Stavba KM	10
300	Stavba KN	10
301	Stavba KO	10
302	Stavba KP	10
303	Stavba KQ	10
304	Stavba KR	10
305	Stavba KS	10
306	Stavba KT	10
307	Stavba KU	10
308	Stavba KV	10
309	Stavba KW	10
310	Stavba KX	10
311	Stavba KY	10
312	Stavba KZ	10
313	Stavba LA	10
314	Stavba LB	10
315	Stavba LC	10
316	Stavba LD	10
317	Stavba LE	10
318	Stavba LF	10
319	Stavba LG	10
320	Stavba LH	10
321	Stavba LI	10
322	Stavba LJ	10
323	Stavba LK	10
324	Stavba LL	10
325	Stavba LM	10
326	Stavba LN	10
327	Stavba LO	10
328	Stavba LP	10
329	Stavba LQ	10
330	Stavba LR	10
331	Stavba LS	10
332	Stavba LT	10
333	Stavba LU	10
334	Stavba LV	10
335	Stavba LW	10
336	Stavba LX	10
337	Stavba LY	10
338	Stavba LZ	10
339	Stavba MA	10
340	Stavba MB	10
341	Stavba MC	10
342	Stavba MD	10
343	Stavba ME	10
344	Stavba MF	10
345	Stavba MG	10
346	Stavba MH	10
347	Stavba MI	10
348	Stavba MJ	10
349	Stavba MK	10
350	Stavba ML	10
351	Stavba MM	10
352	Stavba MN	10
353	Stavba MO	10
354	Stavba MP	10
355	Stavba MQ	10
356	Stavba MR	10



Land

753 m<sup>2</sup>, Prague 5, Velká Chuchle

Sold





# Land

753 m<sup>2</sup>, Prague 5, Velká Chuchle

**Sold**

