



House Four-bedroom (5+1)

Rented

321 m², Praha 6, Dejvice, V Podbabě





House Four-bedroom (5+1)

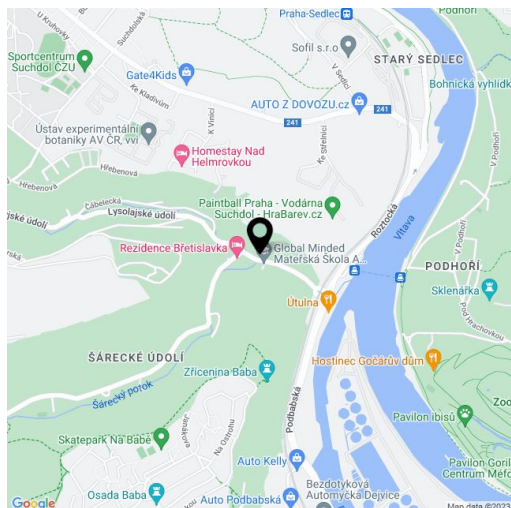
Rented321 m², Praha 6, Dejvice, V Podbabě

Plot	421 m ²
Foot print	150 m ²
Garden	271 m ²
Parking	Double garage and parking in front of the garage.
Garage	Yes
Cellar	Yes
PENB	G
Reference number	32556
Available from	Immediately

Boasting beautiful green views of the surrounding Podbaba Park, this is a newly fully refurbished 4-bedroom 3-bathroom free standing house with a garden and garage parking. Ideally located on the edge of the charming Šárecké Valley surrounded by green hills and peaceful countryside, with quick connections to the city center, the airport and international schools. Situated just a few bus stops from Dejvická metro station with full amenities in the area.

The ground floor includes two bedrooms, plus a separate bedroom / office with direct access from the patio, two bathrooms (bathtub, toilet / walk-in shower, toilet), back entrance hall with built-in wardrobes, and a spacious entrance hall. The first floor features a living room, a fully fitted kitchen with a dining area and a **terrace**, a spacious open **gallery** suitable e.g. for a study, one bedroom with a bathroom (bathtub, toilet), and an additional separate toilet. The home has **three large attic rooms** suitable for storage, and a basement level with a hall and built-in wardrobes, utility area, a pantry, and a gym. There is a separate storage room accessible from the outside of the building.

Oak floors, tiles, wooden ceilings, built-in storage, gas boiler, underfloor and wall heating, washing machine, dishwasher, alarm, heated driveway. **Double garage and parking in front of the garage** is available. Utilities: approx. CZK 7000 per month.

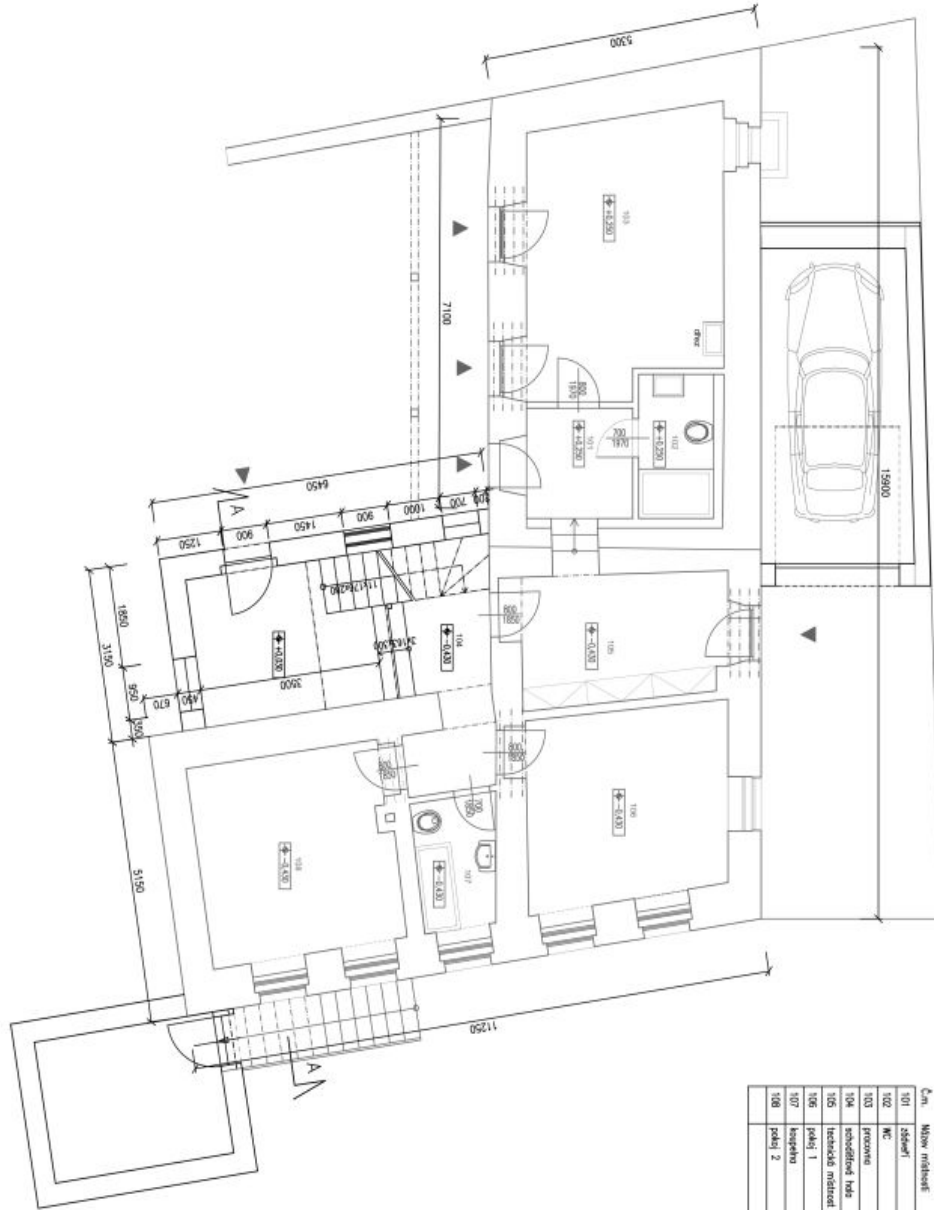




House Four-bedroom (5+1)

321 m², Praha 6, Dejvice, V Podbabě

Rented



Číslo místnosti	WC	Podlahová plocha	Plocha střešního prostoru	Strop	Okna
101	stěnová	5,2	hercická dleba	omítko N, střešní	omítko štuková štuk
102	WC	3,3	hercická dleba	omítko N, střešní	podhled SOK
103	prochová	16,2	hercická dleba	omítko N, střešní	hercický
104	obstavení	18,4	hercická dleba	omítko N, střešní	omítko štuková štuk
105	teracová místnost	3,2	hercická dleba	omítko N, střešní	omítko štuková štuk
106	podlaží 1	14,5	dřevěná podlaží	omítko N, střešní	omítko štuková štuk
107	kuchyně	3,5	hercická dleba	omítko N, střešní	podhled SOK
108	podlaží 2	14,0	dřevěná podlaží	omítko N, střešní	omítko štuková štuk

TABULKA MÍSTNOSTI

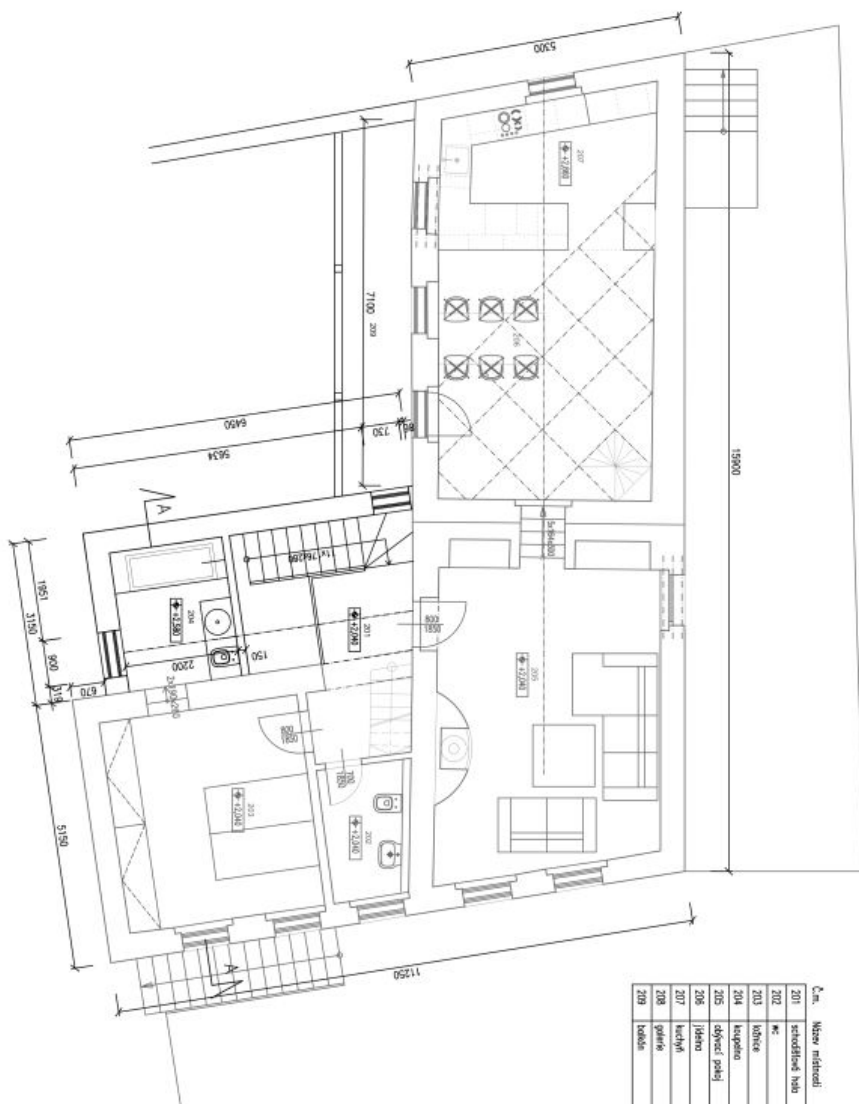
ARCHITEKT:	
KONROVNICE, GP:	
PROJEKT:	
ARCHITECTONICKO - STAVEBNÍ ŘEŠENÍ	
ČÍSLO:	
D	
NÁZEV PŘÍLOHY:	
PODOPYS 1 NP - NÁVŠTĚ	
DATA:	
09/2016	STŘEŠNÍ
WEŠTVO / TISMA:	ZEMĚNÁ STAVBY
1/35 / A3	PŘED DOKONČENÍM
	ČÍSLO VÝKRESU
	D.7



House Four-bedroom (5+1)

321 m², Praha 6, Dejvice, V Podbabě

Rented



TABULKA MÍSTNOSTI

Č. m.	Název místnosti	m ²	Podlaho	Povrch stěn	Strop	Okna
201	schodiště vlna	7,0	keramická dlažba	omítky n. stěk	omítko hladké stěk	hromozdí
202	*	3,8	keramická dlažba	omítky n. stěk	podhled SVK	hromozdí
203	ložnice	15,8	dřevěná podlaha	omítky n. stěk	omítko hladké stěk	hromozdí
204	ložnice	6,0	keramická dlažba	omítky n. stěk	omítko hladké stěk	hromozdí
205	odpočívací pokoj	27,5	dřevěná podlaha	omítky n. stěk	omítko hladké stěk	hromozdí
206	ložnice	21,7	dřevěná podlaha	omítky n. stěk	omítko hladké stěk	hromozdí
207	kuchyně	10,2	dřevěná podlaha	omítky n. stěk	omítko hladké stěk	hromozdí
208	výšleň	6,5	keramická dlažba	omítky n. stěk	podhled SVK	
209	toaleta	8,0	keramická dlažba	omítky n. stěk	podhled SVK	

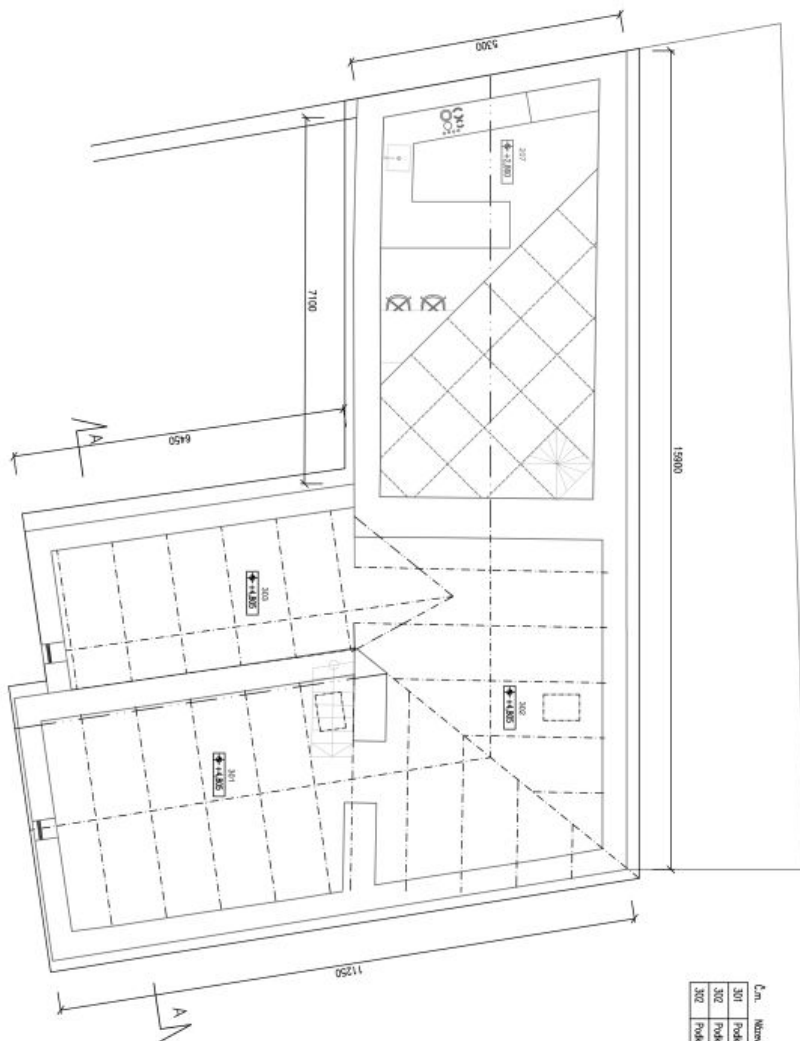
ARCHITEKT:	
KOORDINACE, ČP:	
PROJEKCE:	
ARCHITECTONICKO - STAVEBNÍ ŘEŠENÍ	
ČÁST:	
D	
NÁZEV PRŮLOHY:	
PLÁNOVÝ Z.N. - M.V.P.H.	
DOKUM.	STAVEB.
03/2016	ZMĚNA STAVBY
úřadní / GRAFICKÉ	PŘED ÚJEDNĚNÍM
175 / A3	D. 8



House Four-bedroom (5+1)

321 m², Praha 6, Dejvice, V Podbabě

Rented



Číslo, Název místnosti, MZ, Podoba, Plocha vln, Šířka, Ohlavy

Číslo	Název místnosti	MZ	Podoba	Plocha vln	Šířka	Ohlavy
301	Podzemní garáž 1	215	dráhová podoba	oválna 14,5x14,5	oválna 14,5x14,5	
302	Podzemní garáž 2	2910	dráhová podoba	oválna 14,5x14,5	podobná 5x5	
303	Podzemní garáž 3	15,5	dráhová podoba	oválna 14,5x14,5	podobná 5x5	

TABULKA MÍSTNOSTI

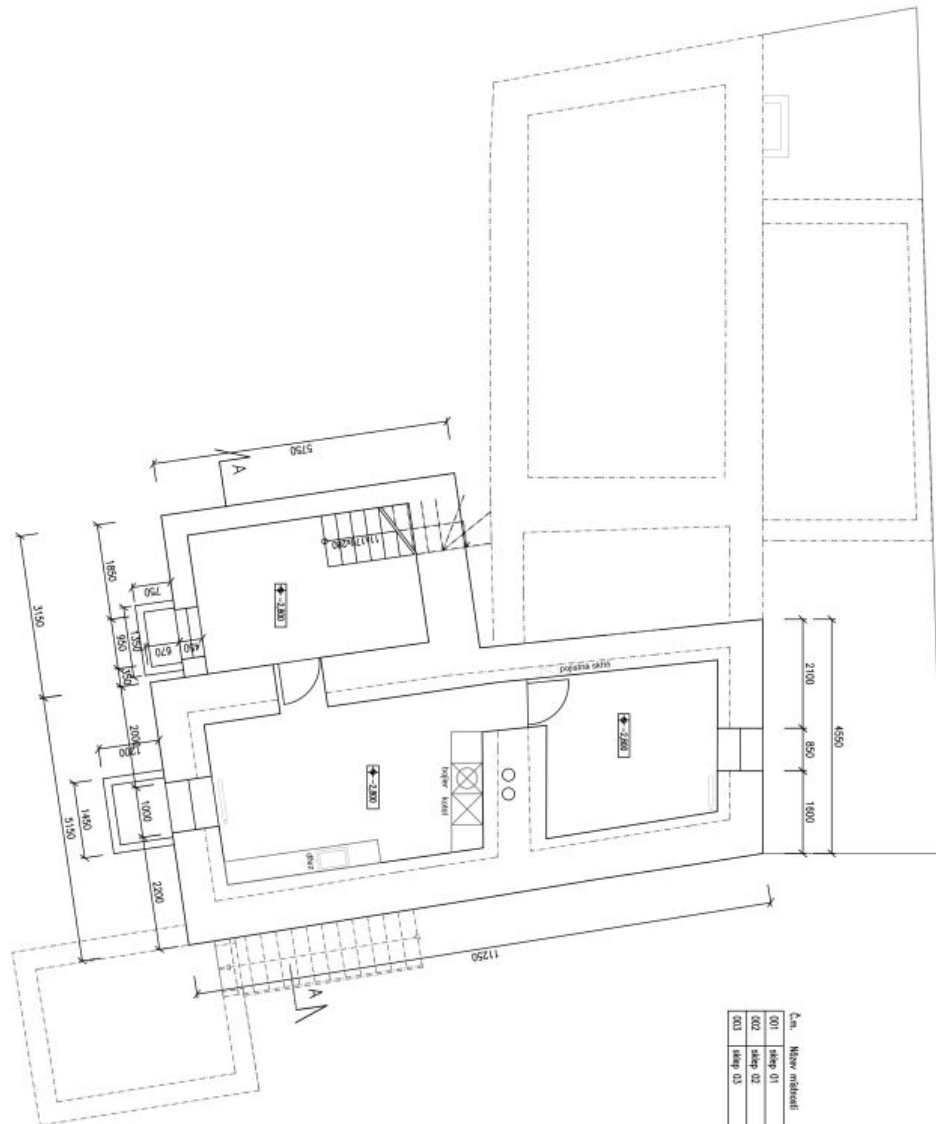
ARCHITEKT:	
KOORDINACE, OP:	
PROJEKCE:	
ARCHITECTONICKO - STAVEBNÍ ŘEŠENÍ	
ČÁST:	
D	
NÁZEV PŘÍLOHY:	
PLOŠNÝ PRŮŘEZ - NÁVRH	
datum:	08/2016
STAVBA:	ZEMNÁ STAVBA
PRŮBĚH / ROZSAH:	PŘED DOKONČENÍM
1,35 / A3	D,8



House Four-bedroom (5+1)

321 m², Praha 6, Dejvice, V Podbabě

Rented



TABULKA MÍSTNOSTI

Čís.	Název místnosti	MC	Podlaží	Povrch stěn	Strop	Okna
001	schodiště 01		interiérová dlažba	emalovaný nář. stěn	emalovaný nář. stěn	
002	schodiště 02		interiérová dlažba	emalovaný nář. stěn	emalovaný nář. stěn	
003	schodiště 03		interiérová dlažba	emalovaný nář. stěn	emalovaný nář. stěn	

ARCHITEKT:	
KONSTRUKCE, OP:	
PROJEKCE:	
ARCHITECTONICKO - STAVEBNÍ ŘEŠENÍ	
ČÁST:	
D	
NÁZEV PRŮJMU:	
PLÁNOVÝ SKLEP	
DATUM:	stavba
09/2016	ZMĚNA STAVBY
PRŮBĚH / FÁZE:	PŘED DOKONČENÍM
1.35 / A3	OSLOU VNĚŠNÍ:
	D.9