



House Three-bedroom (4+1)

182 m², Prague 10, Uhříněves

Sold





House Three-bedroom (4+1)

Sold182 m², Prague 10, Uhříněves

Total area	182 m ²
Plot	436 m ²
Foot print	97 m ²
Garden	339 m ²
Floor area	170 m ²
Balcony	12 m ²
Parking	Garage + outdoor parking space
Garage	Yes
Cellar	Yes
PENB	G
Reference number	35970

This recently fully reconstructed family house is located in the popular residential quarter of Uhříněves with its characteristic wide streets that provide the houses with sufficient distance and privacy.

Spread out over two floors with a total area of **170 sq. m.**, the house is divided into a living room connected to a dining room and a bright kitchen with **garden views**, 3 bedrooms (2 of which have **balconies**), and a utility room. The living room has access to the **garden terrace**. There is a **garage** in the basement.

Everything in the house is **brand new**: plastic windows, floating **wooden floors**, large-format tiles, **veneered doors with concealed hinges** and a clear height of 220 cm, a kitchen with Franke appliances, designer sanitary ware or, a Vaillant gas boiler. The house is connected to the water supply and sewerage system. In addition to the garage, it is also possible to park on a paved area under a carport.

The popular quiet location between the **Botič-Milíčov Nature Park** and the **Uhříněv ponds** is easily accessible. There is a train station reachable within a 6-minute bus ride, from where you can easily reach the center (the ride to the Main Railway Station is only 21 minutes). For trips by car, you will appreciate the area's fast connection to the D1 highway and the Prague Ring Road. In the city district of Prague 22 - Uhříněves there are supermarkets, a post office, several kindergartens and elementary schools, a general practitioner's office and pediatricians, sports grounds, and other services. The surrounding area offers many hiking and bike trails, for example to a **large forest park**.

Interior 170 m², built-up area 97 m², garden 339 m², land 436 m².

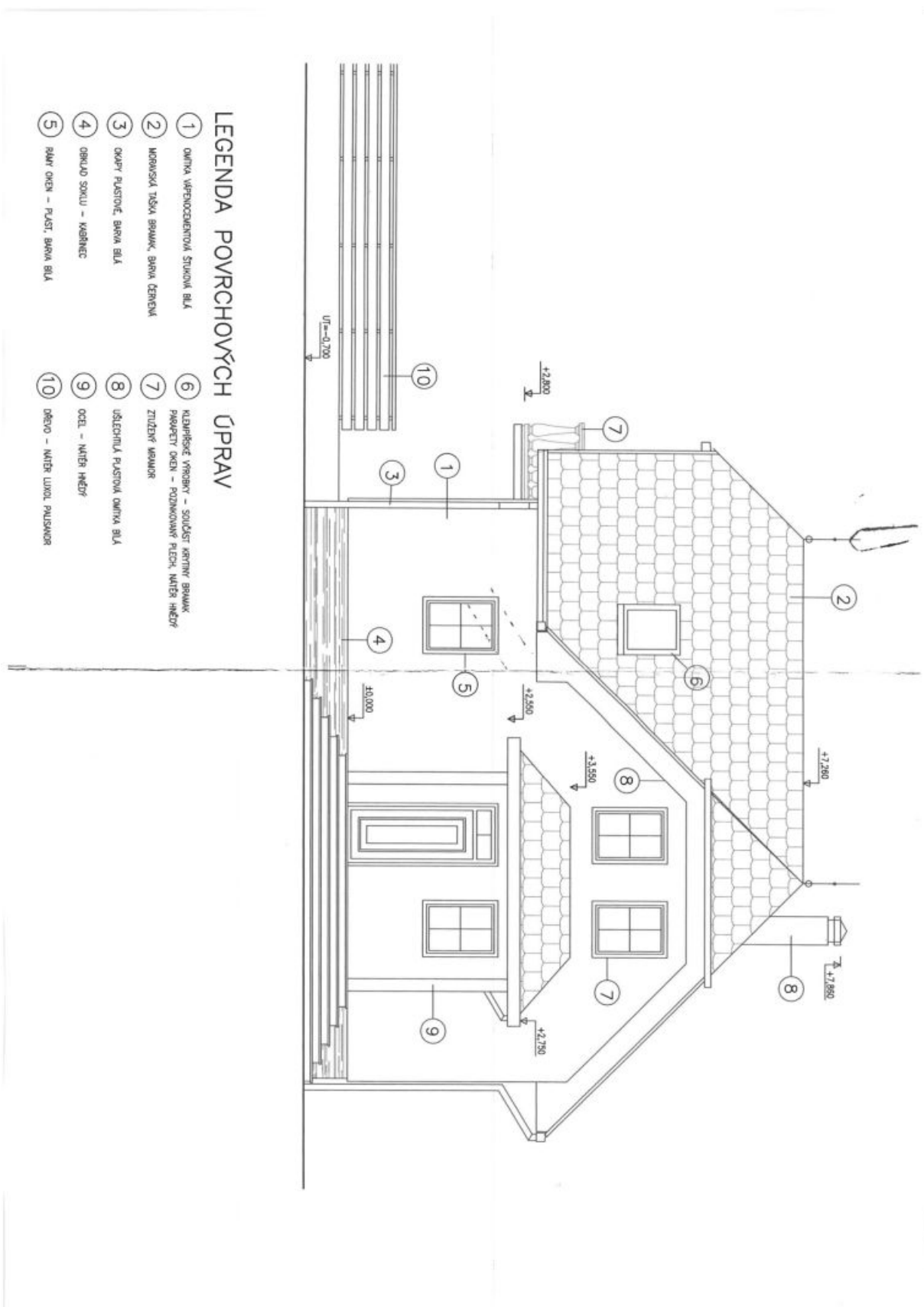
In addition to regular property viewings, we also offer real-time video viewings via WhatsApp, FaceTime, Messenger, Skype, and other apps.



House Three-bedroom (4+1)

182 m², Prague 10, Uhřetíněves

Sold



LEGENDA POVRCHOVÝCH ÚPRAV

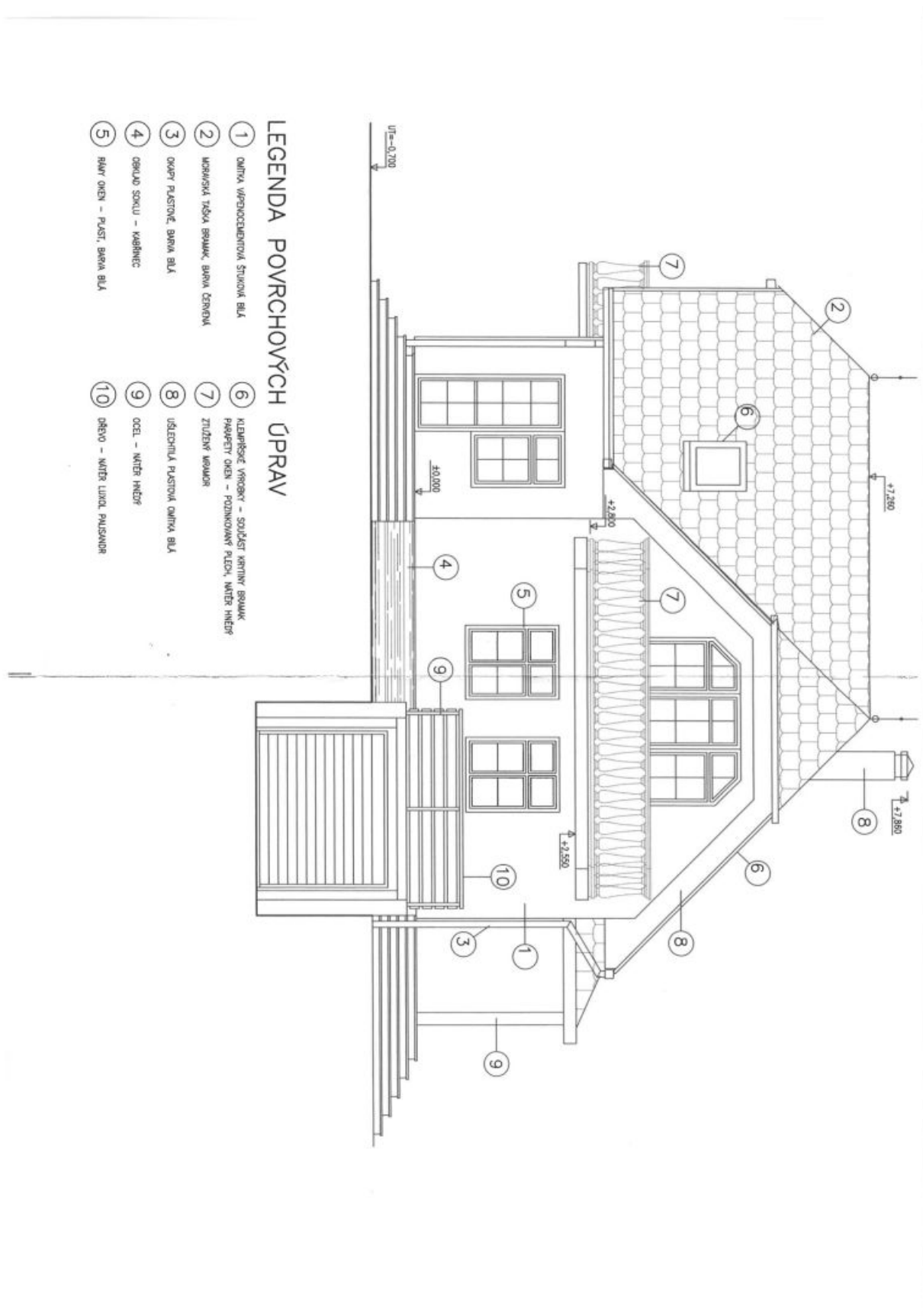
- ① OMÍTA VÁPNOCEMENTOVÁ STUJNKA BÍLÁ
- ② KROVSKÁ TÍKLA BRANIK, BARVA ČERNÁ
- ③ OKAPY PLASTOVÉ, BARVA BÍLÁ
- ④ OBKLAD SOKLU - KAMÍNEK
- ⑤ RÁMY OKEN - PĚŠT, BARVA BÍLÁ
- ⑥ KLEBNÍKOVÉ VÝTRŽBY - SOULČEK KARTON BRANIK, PŘÍRUBKY OKEN - POKROKOVÝ PLECH, MATĚR HŘEBÍ
- ⑦ ZTĚŽENÍ KAMENEM
- ⑧ ÚSEČNINA PLASTOVÁ, OMÍTA BÍLÁ
- ⑨ OCEL - MATĚR HŘEBÍ
- ⑩ DŘEVO - MATĚR LIVOUL, PALŠNOR



House Three-bedroom (4+1)

182 m², Prague 10, Uhřetíněves

Sold



LEGENDA POVRCHOVÝCH ÚPRAV

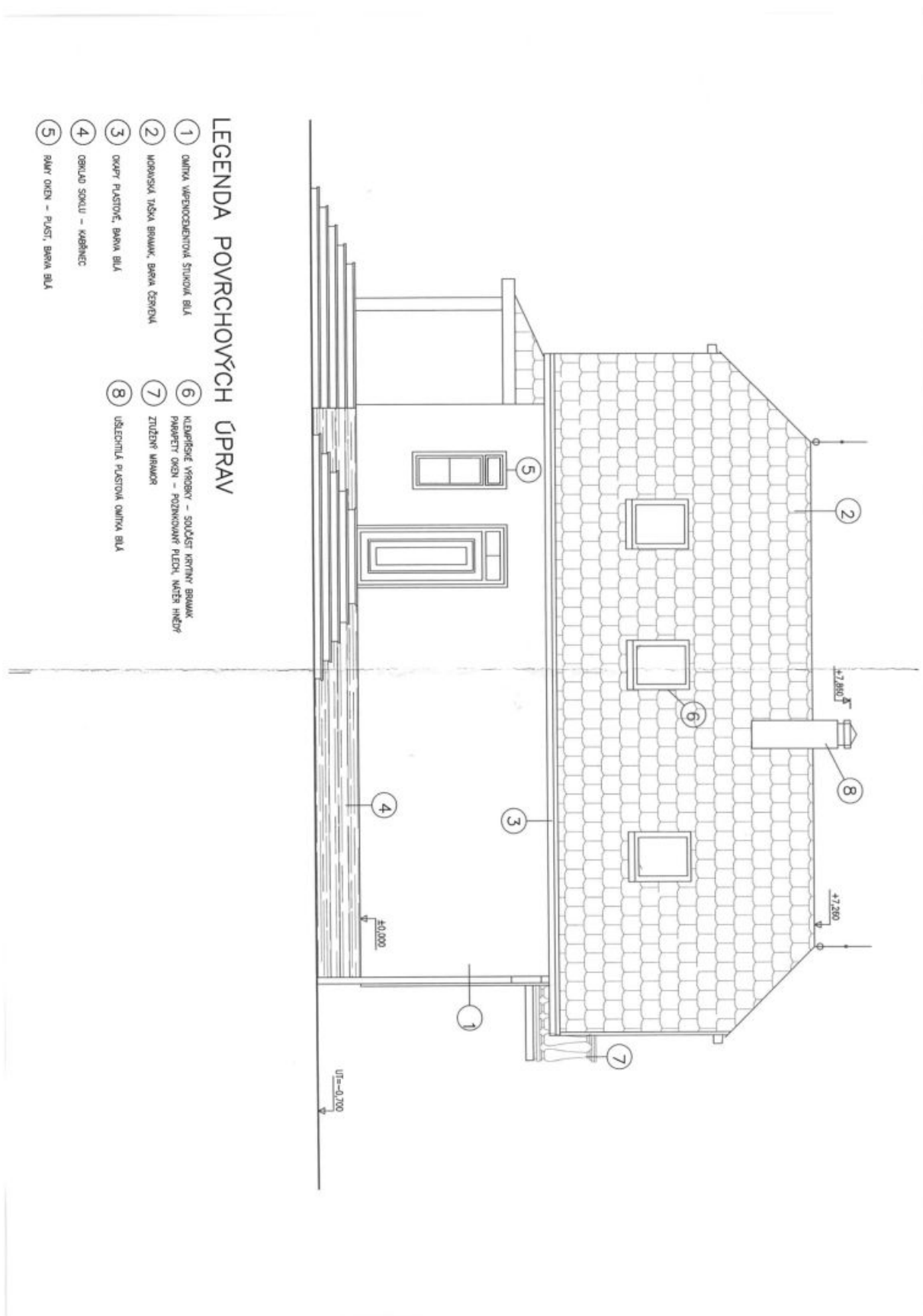
- ① OMITKA VĚROPODCELOVNÁ STUOVKA BILÁ
- ② MARIPOŠKA TĚŽKÁ BRANIK, BARVA ČERNÁ
- ③ OKAPY PĚŠTOKÉ, BARVA BILÁ
- ④ OBRUBO SOUKLÍ - KAMÍNEC
- ⑤ RÁMY OKEN - PĚŠT, BARVA BILÁ
- ⑥ KLEPÍŠKOVÉ VÝROBKÉ - SOUŠLÁSTĚ KAMÍNEK BRANIK, PĚŠTĚPĚTÝ OKEN - POZINKOVANÝ PĚŠT, KAMÍNEK HŘEBE
- ⑦ ZTUŽENÝ KOPANOR
- ⑧ USLECHNULÁ PĚŠTOKÁ OMITKA BILÁ
- ⑨ OCEĽ - KAMÍNEK HŘEBE
- ⑩ OŘEVO - KAMÍNEK LUXID, PĚŠTOKÁ



House Three-bedroom (4+1)

182 m², Prague 10, Uhřetíněves

Sold

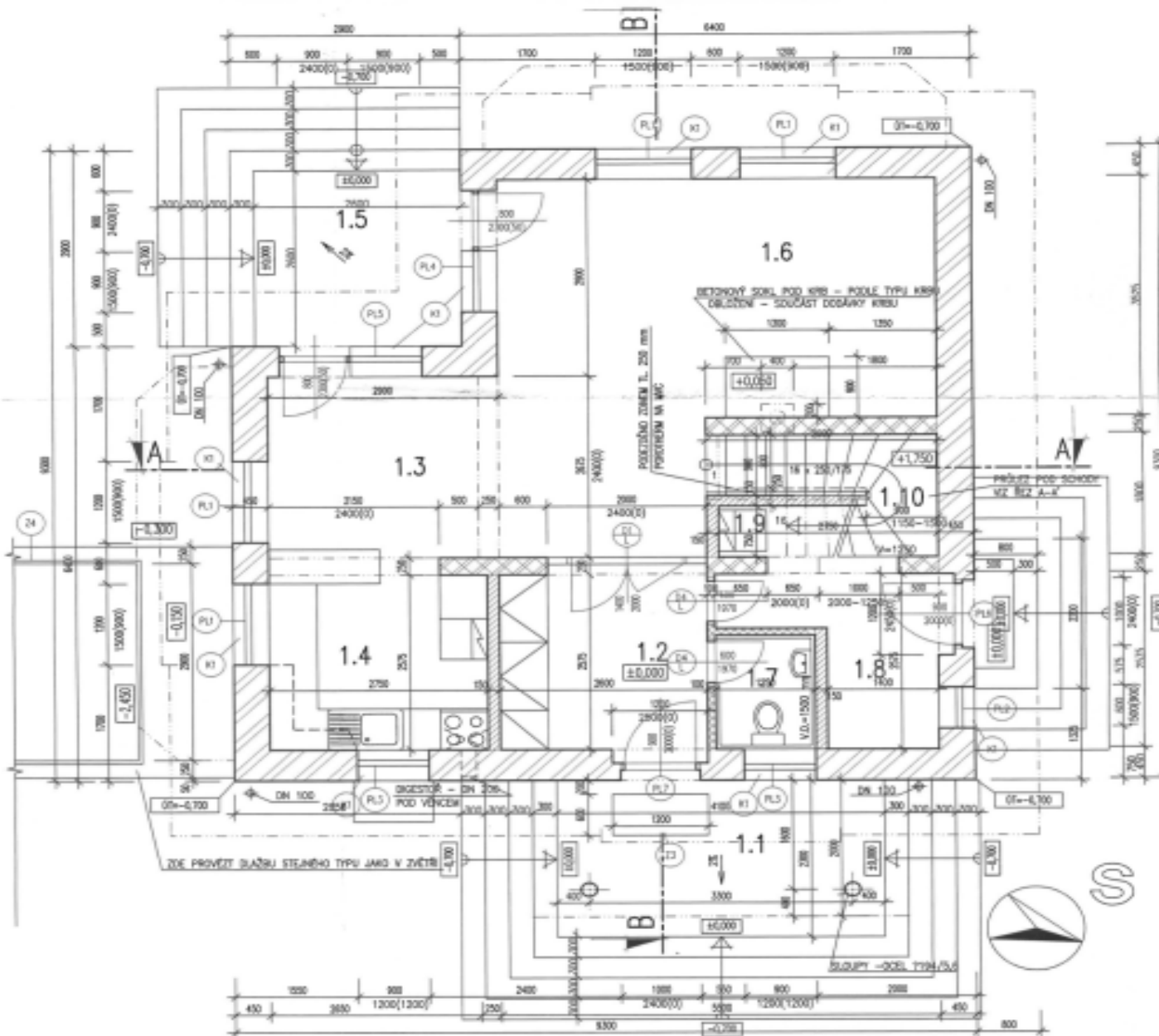




House Three-bedroom (4+1)

182 m², Prague 10, Uhřetěves

Sold



TABULKA MÍSTNOSTÍ

ČÍSLO MÍST.	NÁZEV MÍSTNOSTI	PLOCHA (m ²)	POVRCHY PODLAH	SOKL	PONOR STĚN A STRŽPÍ	OKENY
1.1	ZÁVĚR	8,2	KD	KS v=100mm	OV	-
1.2	HALA	6,7	KD	KS v=100mm	OV	-
1.3	JÍDĚLNÍ KUCH	7,8	KD	KS v=100mm	OV	-
1.4	KUCHYŇE	7,8	KD	KS v=100mm	OV	KD NAD LNKOU
1.5	TERASA	8,4	KD-V	-	-	-
1.6	VEJŠNÍ POKOJ	24,8	KOVKAL	LEM KOVKAL	OV	-
1.7	WC	1,6	KD	-	OV	KD v=1800mm
1.8	SPALOVNĚNÍ	5,2	KD	-	OV	-
1.9	PROSTOR POD SCHODY	3,5	KD	-	OV	-
1.10	SCHODIŠTĚ	4,2	OS	LEM UŽÍTK	OV	-

LEGENDA K TABULCE MÍSTNOSTÍ :

OV - OMKLA VÁPENNĚ ŠTUKOVĚ, 2x PAČKOVANĚ + MALBA PRIMAŘÍ
 KD - KERAMICKÁ SLAŽBA
 KD-V - KERAMICKÁ SLAŽBA VNĚJŠÍ - MRAZIVOZDORNÁ A PROTUKLUNÁ
 KO - KERAMICKÝ SOKLAD
 KS - KERAMICKÝ SOKLAD
 OS - ODKVĚTNÉ STUPNĚ, POŠTUPNĚNĚ NÁJĚZ
 SKLADBY PODLAH KZ REZÍ A-A & B-B

LEGENDA :

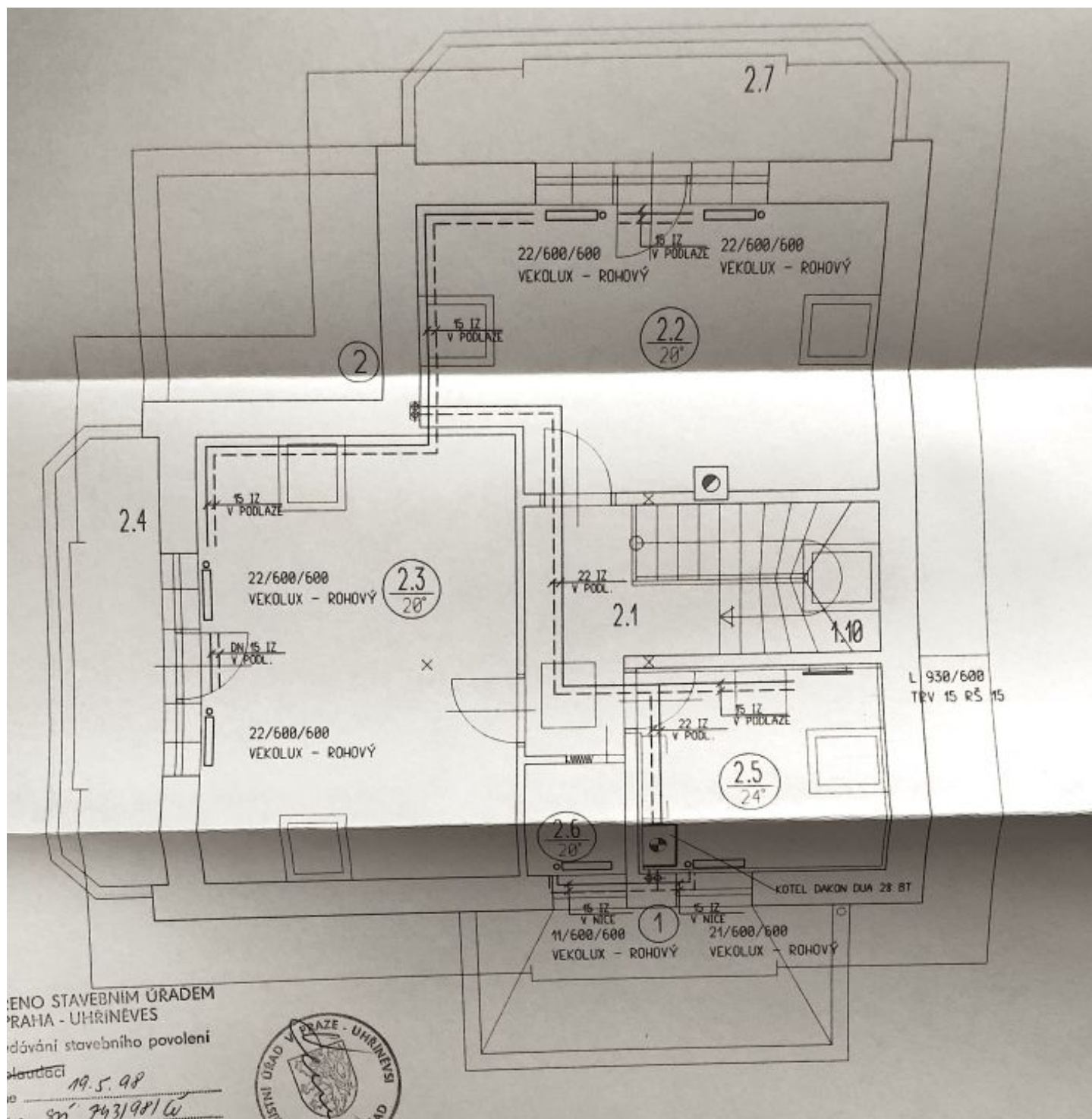
1. ZDNO TL 450 mm Z CHELMŮCH BLOKŮ POROBĚNĚM PIS NA MV
 2. ZDNO TL 250 mm Z BLOKŮ POROBĚNĚM PIS NA MČS
 3. PRŮVĚTĚ ZDVO TL 150 mm Z ČMCL, CP NA MČS
 4. PRŮVĚTĚ ZDVO TL 100 mm Z ČMCL, OCHRANĚNÝCH PL-ČD (200x140x82) NA MČS
 ±0,000=700 mm NAD UPRAVENÝM TERÉNEM



House Three-bedroom (4+1)

Sold

182 m², Prague 10, Uhřetěves



STAVĚNO STAVEBNÍM ÚRADEM
PRAHA - UHŘETĚVES
přidání stavebního povolení
podací
19.5.98
sn 743/98/W

