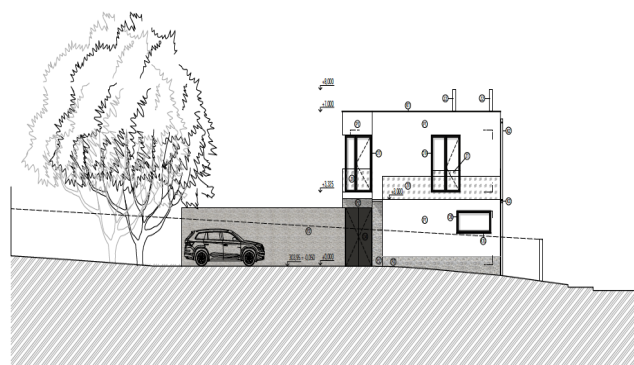
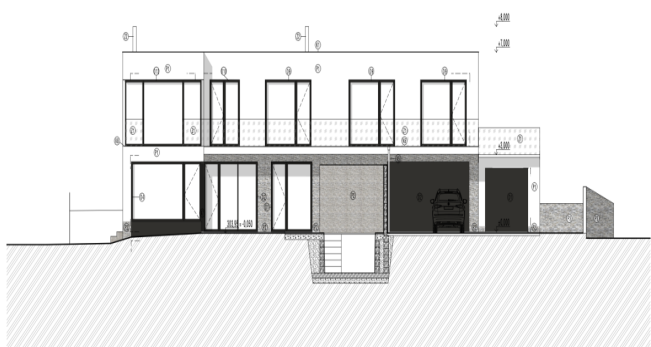




Land

944 m², Praha-západ, Průhonice, Tovární

Sold



944 m², Praha-západ, Průhonice, Tovární

Price per sq. m.	14 820 CZK
Total area	944 m ²
Land type	Housing
Reference number	38089

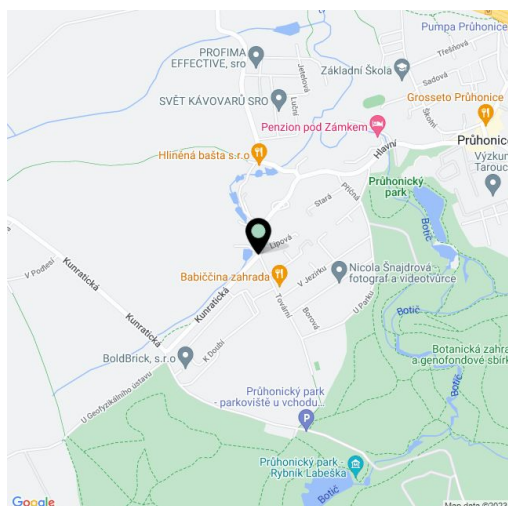
Sunny corner plot with a valid building permit for a three-storey family house and all networks is located in a very quiet part of the village Průhonice near the castle park, within easy driving distance of Prague. It is possible to start construction immediately.

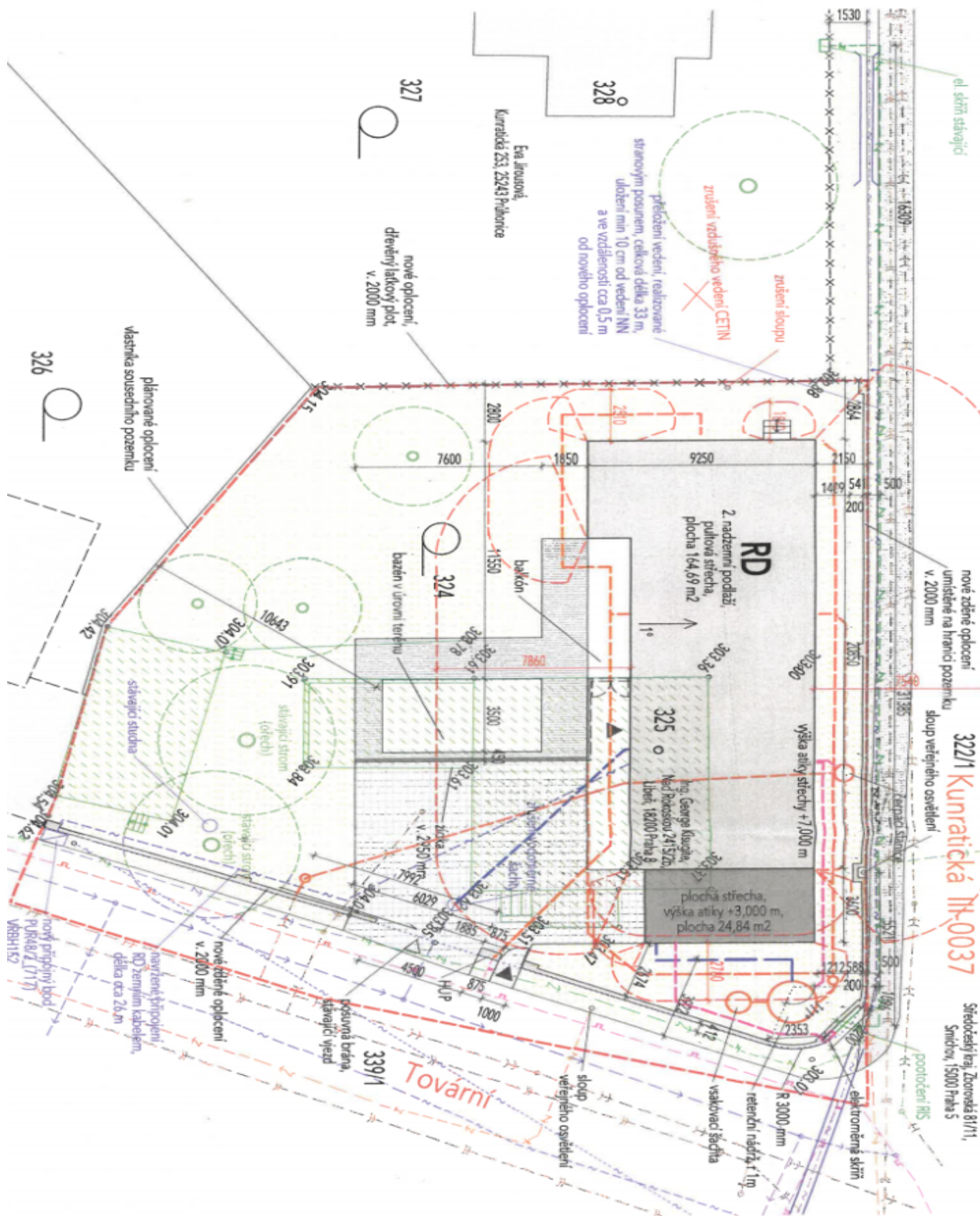
The land has a **complete connection ready**: water, sewer, electricity, gas and the Internet. The building permit **allows the creation of a three-storey house** with a countertop roof, one underground floor and two above-ground, with a **garage** (25 m²) and an **outdoor pool**. The planned area of the house is 382 m². The planned area of balcony, terrace and swimming pool is 103 m².

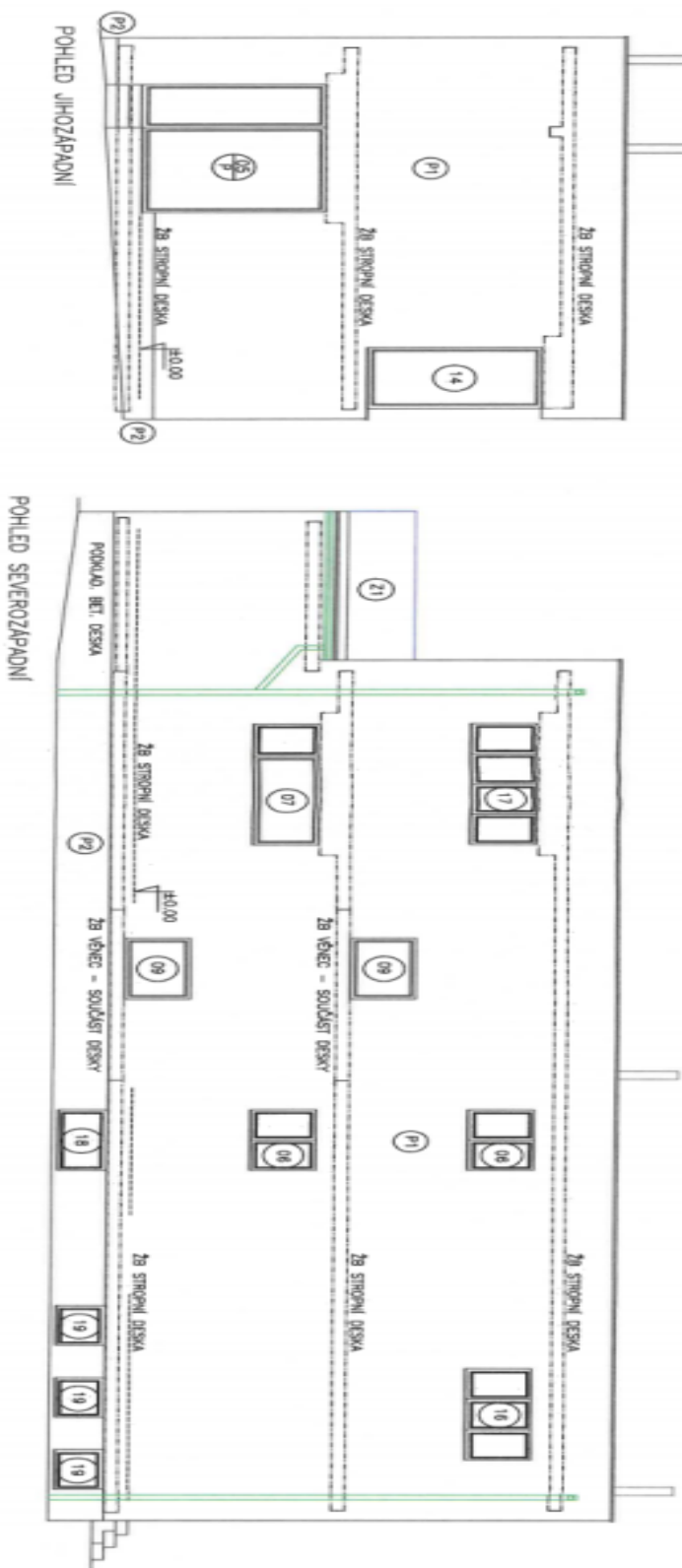
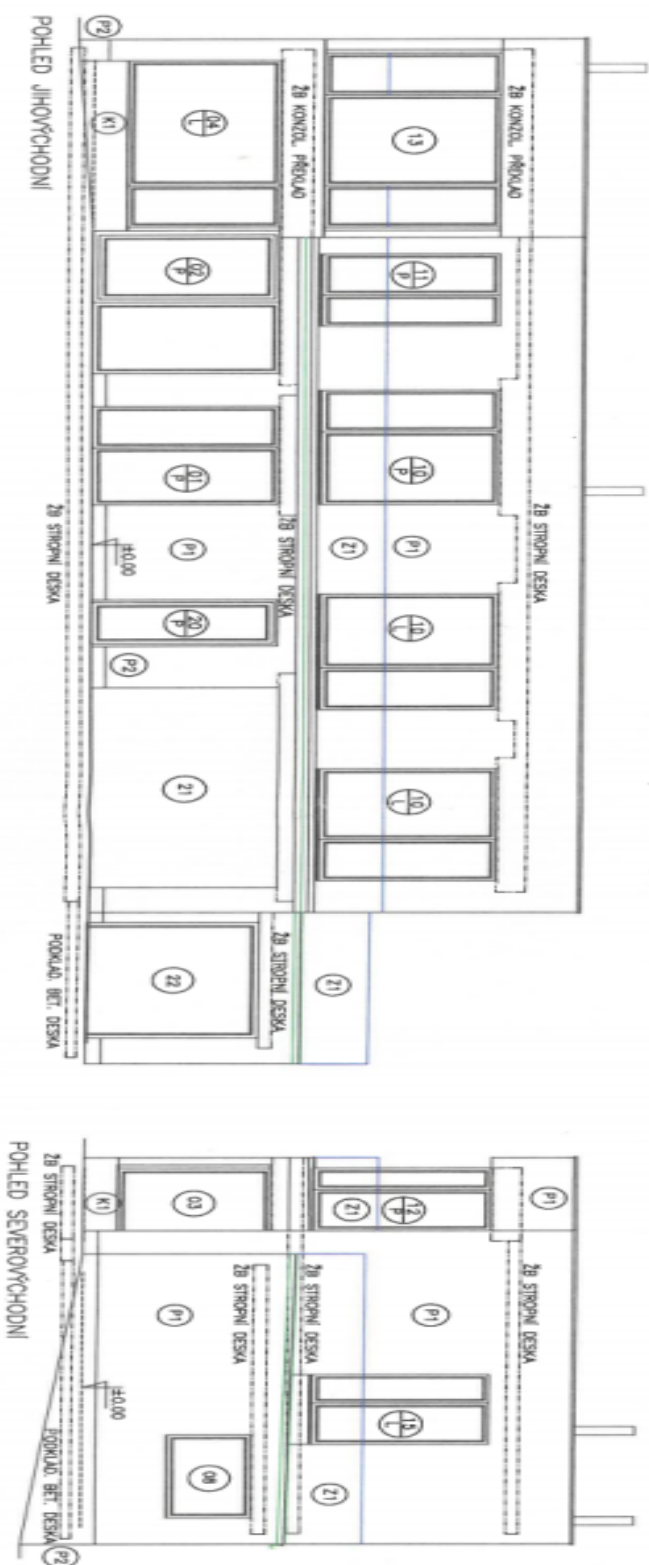
The **flat area** is ready for construction. There is a **well and mature trees**, including two walnuts (not limiting the future building). The entrance is directly from the street, the surroundings are residential buildings with gardens.

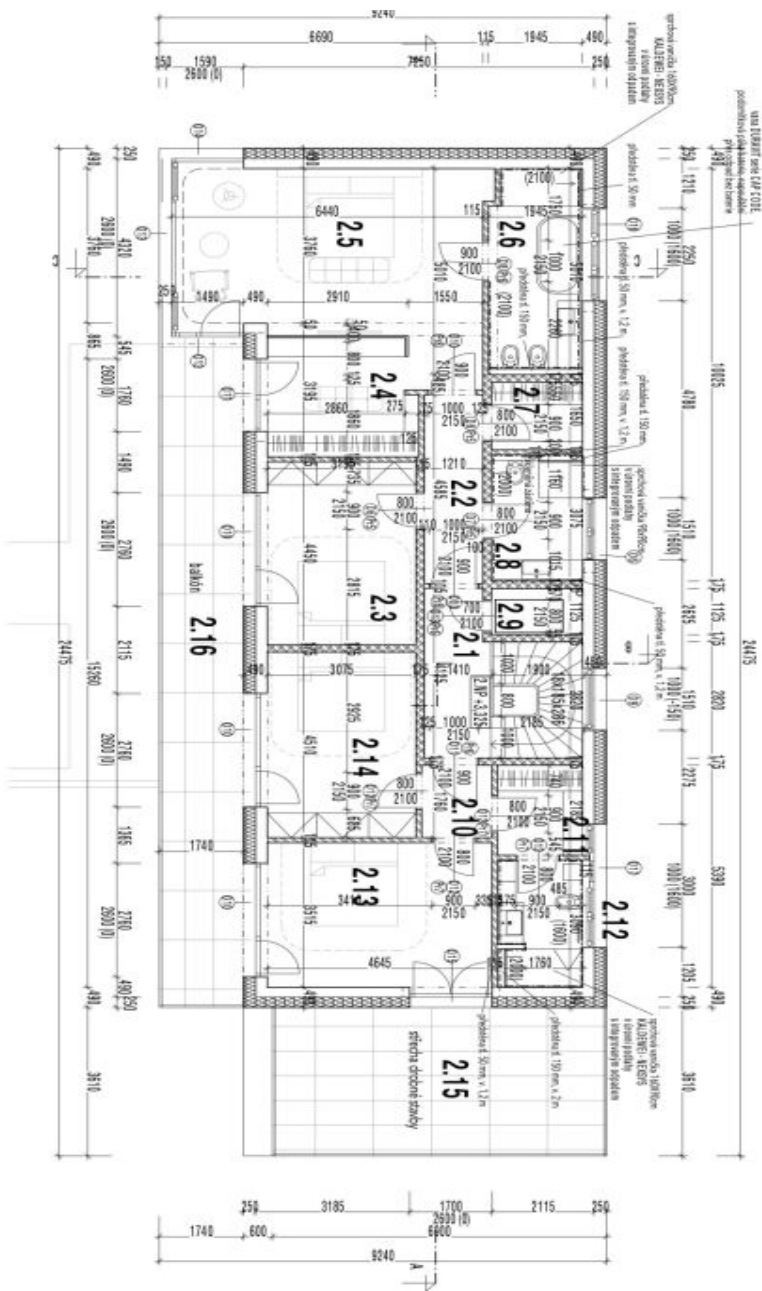
The location located on the southwestern edge of Průhonice offers **peace, closeness to nature and a quick range of services**. The central square with a grocery store, post office, pharmacy and other services is about 1 km away as well as a kindergarten and elementary school, **less than 15 minutes drive to the international schools** Sunny Canadian School and Prague British School. The shopping and entertainment zone in Čestlice or the **Dendrological Garden** are a few minutes away by car, as is the fast exit to the D1 motorway. The entrance to the famous Průhonice Park is within walking distance. A suburban bus stops close to the house and takes you to Opatov Metro Station in 10 minutes.

Total area 944 m².









LEGENDA MATERIÁLŮ

	nosná VPC zdívka tl. 20 cm, 140-F-10
	+ zdivné na špičce
	přídavné VPC zdívky tl. 11,5 cm, 40-F-10E
	+ zdivna na špičce
	vlnitý zdivo HELUZ AKU 20
	+ malta pro tenkou spánu
	železobetonové konstrukce
	beton prosný
	tepelná izolace - XPS
	tepelná izolace - EPS
	substrát pro závlahnou stěchu
	rovný terén
	Stěh tráva 16/32
	zástřež zeminou, hruštinou

POZNÁMKY:
 Dokumentační soubor pro účely veřejné sávkové produkce, nepřesná se o měřičské dokumentaci.
 4100 - 114400 m. n. m. Brn. S.ÚRSK



LEGENDA MÍSTNOSTI

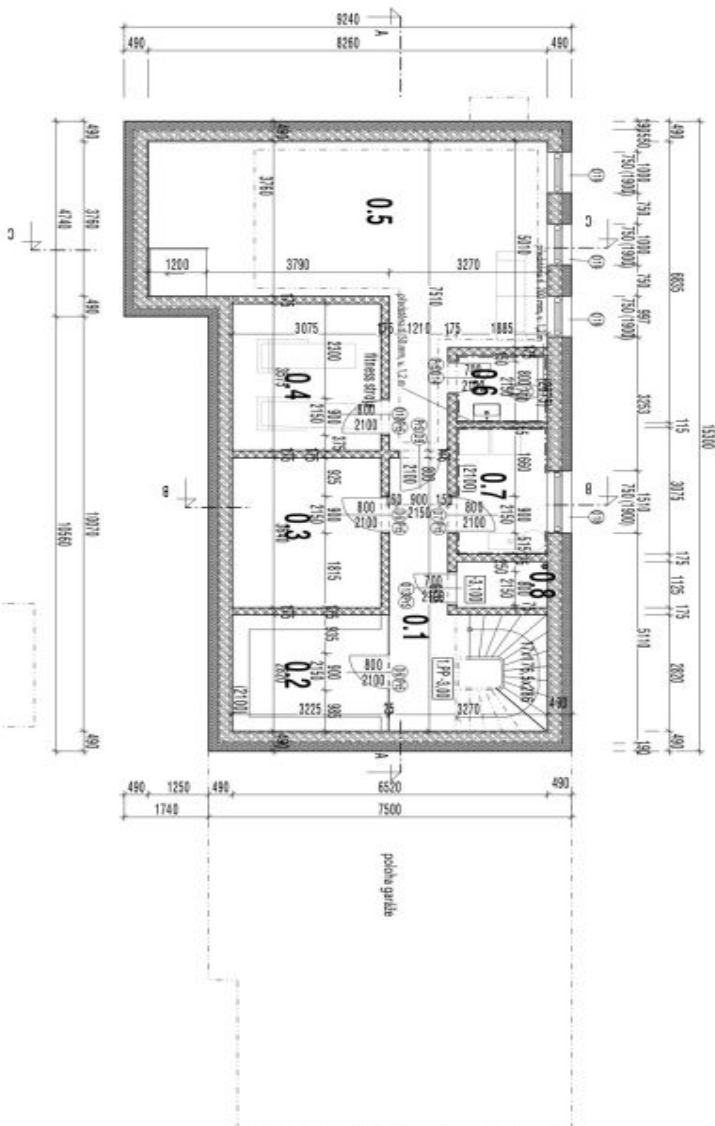
ozn. místnosti	plocha	podlahla	oběhy	strop
2.1 chodba	11,31 m ²	vinyl	vápenatá omítka	SDK
2.2 chodba	5,85 m ²	vinyl	vápenatá omítka/ keramický obklad	SDK
2.3 pokoj	13,8 m ²	vinyl	vápenatá omítka	SDK
2.4 šatna	8,54 m ²	vinyl	vápenatá omítka	SDK
2.5 ložnice	28,86 m ²	vinyl	vápenatá omítka	SDK
2.6 koupelna	10 m ²	keramická dlažba	keramický obklad	SDK
2.7 šatna	3,1 m ²	vinyl	vápenatá omítka	SDK
2.8 koupelna	5,8 m ²	keramická dlažba	keramický obklad	SDK
2.9 výtah	2,39 m ²			

2.10 chodba	2,45 m ²	vinyl	vápenatá omítka	SDK
2.11 šatna	3,8 m ²	vinyl	vápenatá omítka	SDK
2.12 koupelna	5,5 m ²	keramická dlažba	vápenatá omítka	SDK
2.13 pokoj	16,58 m ²	vinyl	vápenatá omítka	SDK
2.14 pokoj	14,03 m ²	vinyl	vápenatá omítka	SDK
2.15 stiecha	24,84 m ²	keramická dlažba		
2.16 balkon	28,17 m ²	keramická dlažba		
celková plocha		131,48 m ²		
bez balkonů				

PŮDORYS 2.NP



- LEGENDA MATERIÁLŮ**
- nosná VPC tloušťka 20 cm, XPS-FUD
 - zedleň na epoxid
 - příčkové VPC tloušťka 11.5 cm, XPS-FUD
 - zedleň na epoxid
 - nosná VPC tloušťka 15 cm, XPS-FUD
 - železobetonové konstrukce
 - beton prostý
 - tepelná izolace - XPS
 - keramická izolace - EPS
 - sádková pro stěnovou síťku
 - rozdíly terénu
 - šlak lištka 16/32
 - zásp. terénní, kontrolní



LEGENDA MÍSTNOSTÍ

ozn. místnosti	plocha	podlaha	stěny	strop
0.1 chodba	13,34 m ²	beton + epoxidová síťka	vápená omítka	SDK
0.2 technická místnost	7,30 m ²	keramická dlažba	omítka/ keramický obklad	omítka
0.3 sklad	13,57 m ²	beton + epoxidová síťka	vápená omítka	omítka
0.4 domáci kmitosť	10,00 m ²	beton + epoxidová síťka	vápená omítka	SDK
0.5 sklad	38,9 m ²	beton + epoxidová síťka	vápená omítka	omítka/SDK
0.6 wc	4,2 m ²	keramická dlažba	omítka/ keramický obklad	SDK
0.7 technická místnost	4,56 m ²	keramická dlažba	omítka/ keramický obklad	omítka
0.8 vřítka	2,09 m ²		vápená omítka	omítka
celková plocha	94,76 m²			

POZNÁMKY:
 Dokumentace dle přílohy vydatí samostatně prodejem, nepředá se s měřicí dokumentací.
 4100 - 1144/00 k. n. Brn. S. J. R. X



PŮDORYS 1.PP