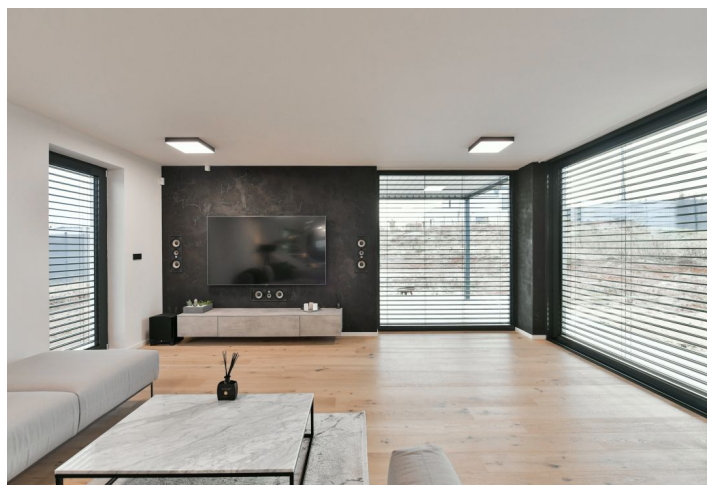
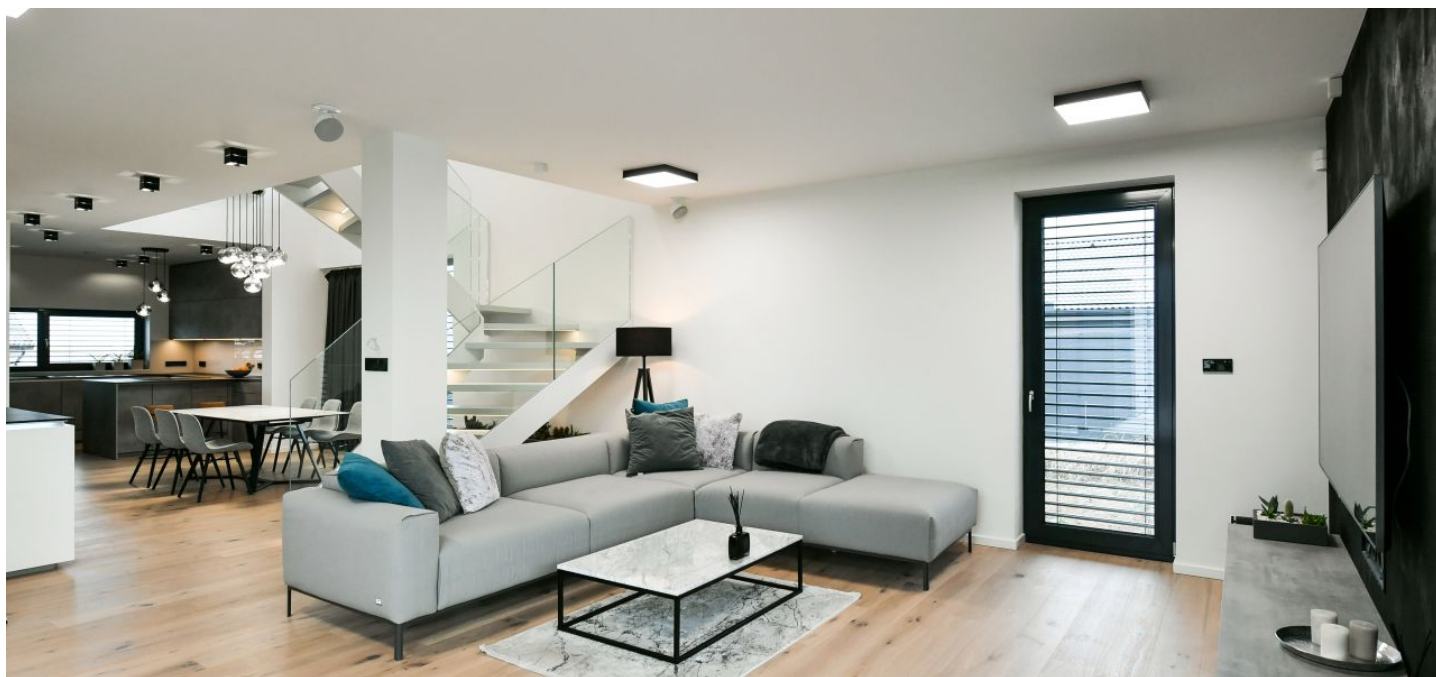




House Four-bedroom (5+kk)

Sold

254 m², Praha-západ, Vysoký Újezd, V Hlinkách





House Four-bedroom (5+kk)

Sold254 m², Praha-západ, Vysoký Újezd, V Hlinkách

Plot	1 190 m ²
Foot print	228 m ²
Garden	962 m ²
Parking	Double garage
Garage	Yes
Cellar	-
PENB	B
Reference number	40698

This recently completed family house with an airy and bright interior is situated in a quiet place in the village of Vysoký Újezd, next to a children's playground and a popular golf resort. The village, located a short distance from the western edge of Prague, offers a sufficient and constantly evolving infrastructure and good accessibility to the city and large nature parks.

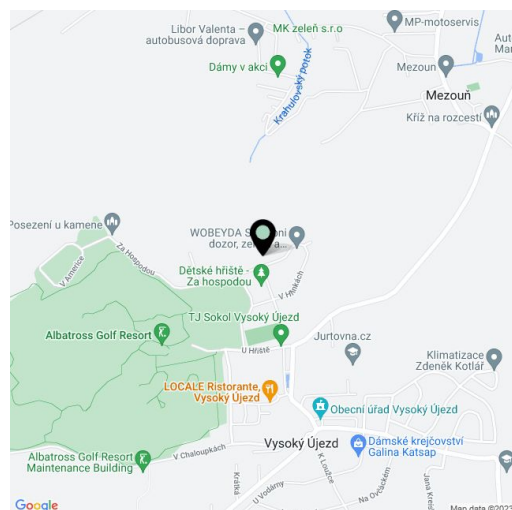
The largest part of the ground floor is reserved for an extra-large living room connected to the kitchen and dining room. This space can be opened towards the **garden** and on warm days can serve as a dining **terrace with a bioclimatic aluminum pergola**. There is also a master bedroom on this floor with a dressing room and a bathroom, a spacious hallway, a utility room, a separate toilet, and a hall with a dressing room and direct access from the **double garage**. The private area upstairs offers 1 bedroom with a walk-in wardrobe and en-suite bathroom, another 2 bedrooms, a central bathroom, a closet, and a gallery. The floor area of the house is further expanded by a **70-meter attic** that can serve as storage space.

The whole house is **air-conditioned**, large-format triple-glazed aluminum windows with safety foils let in plenty of daylight, the intensity of which can be regulated by exterior **electric blinds**. The hardwood **bleached oak floors** create a cozy atmosphere, and the 230 cm high doors contribute to a feeling of airiness. The modern German **Nolte** handleless kitchen in an above-standard design is equipped with built-in **Küppersbusch** appliances and a Siemens induction hob with an integrated hood. Facilities also include a **wine fridge and a 5.1 home cinema**. Sanitary ware is by **Villeroy & Boch**. Heating is with a Baxi gas boiler, and there is a preparation for a heat pump. The offer comes with a project for garden landscaping. The house is secured by external cameras and an alarm system connected to a central security desk.

Shops, restaurants, and other services are gradually increasing in the village, which currently has a supermarket, a **farm produce store**, a post office, a kindergarten and elementary school, a restaurant, a beauty salon, or a fitness center. This very quiet location is popular mainly thanks to its easy access to Prague and also to the **Albatross golf resort**, located near the house. The ride by suburban bus to the Zličín metro station (line B) takes less than half an hour, and you can drive to the D5 highway in 3 minutes. The nearby **Bohemian Karst** protected landscape area provides a wide range of leisure activities in nature.

Interior 254.32 m², built-up area 228 m², garden 962 m², land 1,190 m².

In addition to regular property viewings, we also offer real-time video viewings via WhatsApp, FaceTime, Messenger, Skype, and other apps.

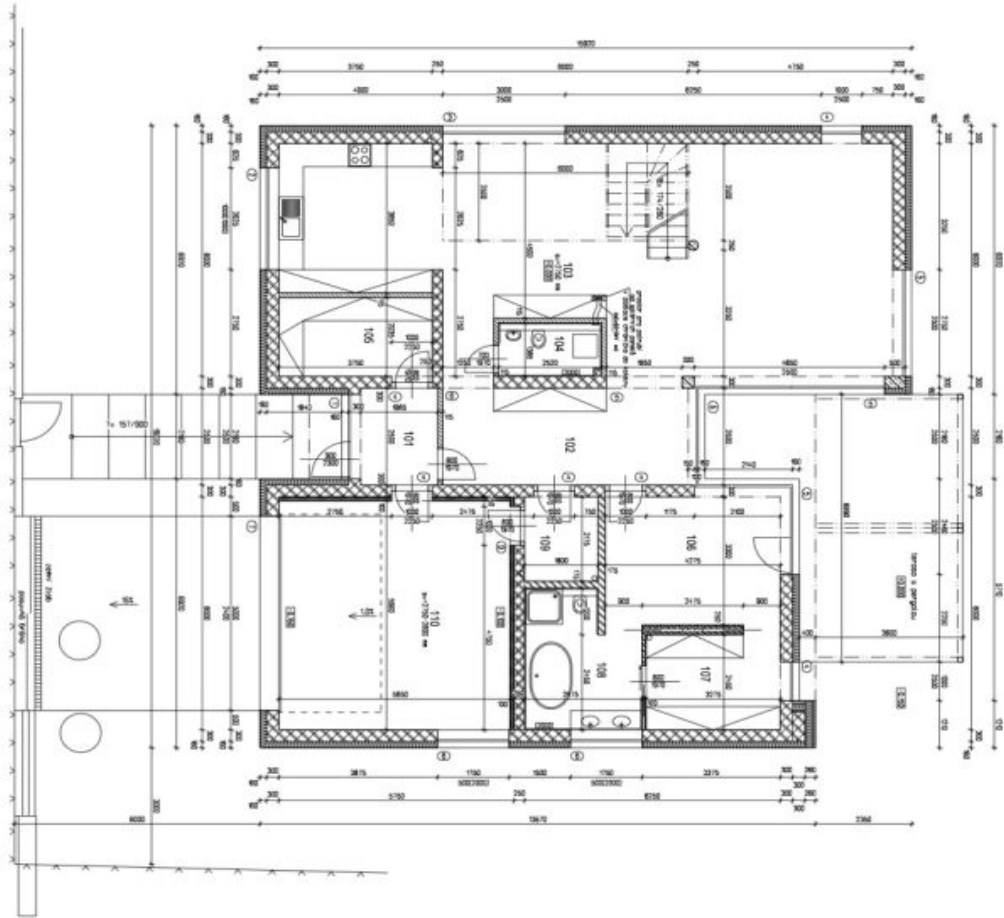




House Four-bedroom (5+kk)

254 m², Praha-západ, Vysoký Újezd, V Hlinkách

Sold



4,00 = 416,95 m n.l.m. B.p.v.

STAVBA	NOVOSTAVBA RD VE VYSOKÉM ÚJEZDĚ
ADRESA	č.p. 607/51, k.ú. Vysoký Újezd u Berouna
PROJEKTANT	ING. JIŘÍ ŠTĚPÁK FASOBNÁ ZAHRÁD 639 02 PRAHA 6
PROJEKT	PROJEKT PRŮJEDY
PROJEKTOVÁ KANCELÁŘ	ING. JIŘÍ ŠTĚPÁK FASOBNÁ ZAHRÁD 639 02 PRAHA 6
OBJEDVATEL	ING. JIŘÍ ŠTĚPÁK FASOBNÁ ZAHRÁD 639 02 PRAHA 6
STAVBA	NOVOSTAVBA RD VE VYSOKÉM ÚJEZDĚ
ADRESA	č.p. 607/51, k.ú. Vysoký Újezd u Berouna
PROJEKTANT	ING. JIŘÍ ŠTĚPÁK FASOBNÁ ZAHRÁD 639 02 PRAHA 6
PROJEKT	PROJEKT PRŮJEDY
PROJEKTOVÁ KANCELÁŘ	ING. JIŘÍ ŠTĚPÁK FASOBNÁ ZAHRÁD 639 02 PRAHA 6
OBJEDVATEL	ING. JIŘÍ ŠTĚPÁK FASOBNÁ ZAHRÁD 639 02 PRAHA 6
STAVBA	NOVOSTAVBA RD VE VYSOKÉM ÚJEZDĚ
ADRESA	č.p. 607/51, k.ú. Vysoký Újezd u Berouna
PROJEKTANT	ING. JIŘÍ ŠTĚPÁK FASOBNÁ ZAHRÁD 639 02 PRAHA 6
PROJEKT	PROJEKT PRŮJEDY
PROJEKTOVÁ KANCELÁŘ	ING. JIŘÍ ŠTĚPÁK FASOBNÁ ZAHRÁD 639 02 PRAHA 6
OBJEDVATEL	ING. JIŘÍ ŠTĚPÁK FASOBNÁ ZAHRÁD 639 02 PRAHA 6

4,00 = 416,95 m n.l.m. B.p.v.



- LEGENDA MATERIÁLŮ**
- 1. Třápkový oplocení 30 m² 11, 300 mm
 - 2. Třápkový oplocení 24 m² 11, 240 mm
 - 3. Třápkový oplocení 17,5 m² 11, 175 mm
 - 4. Plošná oplocení 11,5 m² 11, 115 mm
 - 5. Plošná oplocení 11, 80 mm
 - 6. Plošná oplocení 11, 100 mm
 - 7. Plošná oplocení 11, 120 mm
 - 8. Plošná oplocení 11, 140 mm
 - 9. Plošná oplocení 11, 160 mm
 - 10. Plošná oplocení 11, 180 mm
 - 11. Plošná oplocení 11, 200 mm
 - 12. Plošná oplocení 11, 220 mm
 - 13. Plošná oplocení 11, 240 mm
 - 14. Plošná oplocení 11, 260 mm
 - 15. Plošná oplocení 11, 280 mm
 - 16. Plošná oplocení 11, 300 mm

- PŘÍKLADY**
- 1. Plošná oplocení 11, 300 mm
 - 2. Plošná oplocení 11, 240 mm
 - 3. Plošná oplocení 11, 175 mm
 - 4. Plošná oplocení 11, 115 mm
 - 5. Plošná oplocení 11, 80 mm
 - 6. Plošná oplocení 11, 100 mm
 - 7. Plošná oplocení 11, 120 mm
 - 8. Plošná oplocení 11, 140 mm
 - 9. Plošná oplocení 11, 160 mm
 - 10. Plošná oplocení 11, 180 mm
 - 11. Plošná oplocení 11, 200 mm
 - 12. Plošná oplocení 11, 220 mm
 - 13. Plošná oplocení 11, 240 mm
 - 14. Plošná oplocení 11, 260 mm
 - 15. Plošná oplocení 11, 280 mm
 - 16. Plošná oplocení 11, 300 mm

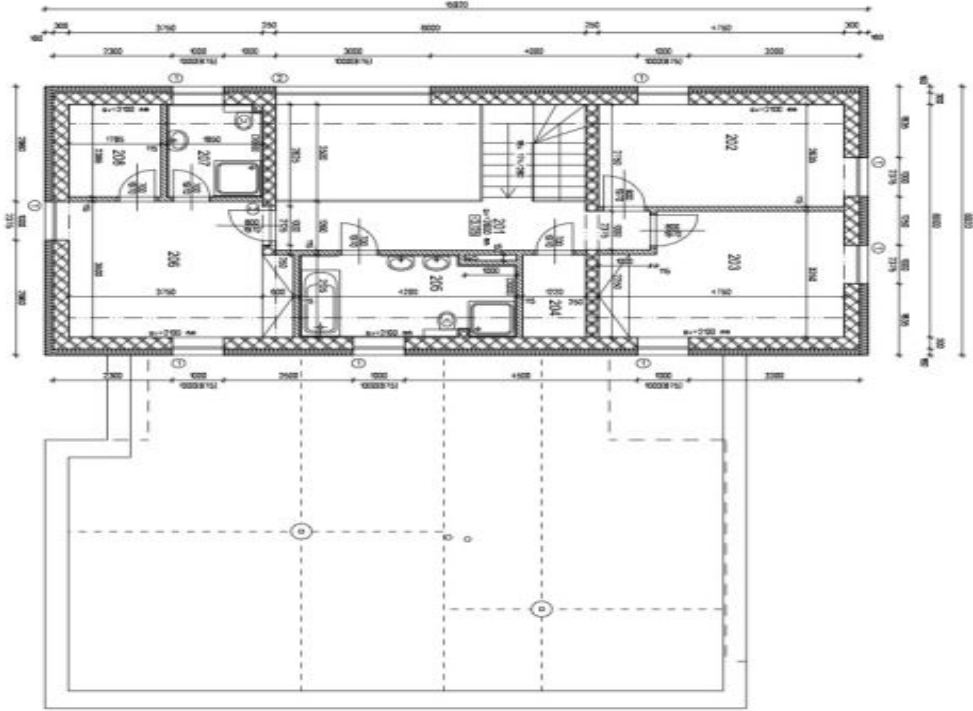
- LEGENDA MÍSTNOSTI**
- | ČÍSLO | NÁZEV MÍSTNOSTI | PROJEKTOVÁ | POSOBENÍ | STAVBA | STROJ | ÚSTĚ |
|-------|-----------------|------------|----------|--------|-------|------|
| 101 | PRŮJEDY | 101 | PRŮJEDY | 101 | 101 | 101 |
| 102 | PRŮJEDY | 102 | PRŮJEDY | 102 | 102 | 102 |
| 103 | PRŮJEDY | 103 | PRŮJEDY | 103 | 103 | 103 |
| 104 | PRŮJEDY | 104 | PRŮJEDY | 104 | 104 | 104 |
| 105 | PRŮJEDY | 105 | PRŮJEDY | 105 | 105 | 105 |
| 106 | PRŮJEDY | 106 | PRŮJEDY | 106 | 106 | 106 |
| 107 | PRŮJEDY | 107 | PRŮJEDY | 107 | 107 | 107 |
| 108 | PRŮJEDY | 108 | PRŮJEDY | 108 | 108 | 108 |
| 109 | PRŮJEDY | 109 | PRŮJEDY | 109 | 109 | 109 |
| 110 | PRŮJEDY | 110 | PRŮJEDY | 110 | 110 | 110 |
| 111 | PRŮJEDY | 111 | PRŮJEDY | 111 | 111 | 111 |
| 112 | PRŮJEDY | 112 | PRŮJEDY | 112 | 112 | 112 |
| 113 | PRŮJEDY | 113 | PRŮJEDY | 113 | 113 | 113 |
| 114 | PRŮJEDY | 114 | PRŮJEDY | 114 | 114 | 114 |
| 115 | PRŮJEDY | 115 | PRŮJEDY | 115 | 115 | 115 |
| 116 | PRŮJEDY | 116 | PRŮJEDY | 116 | 116 | 116 |
| 117 | PRŮJEDY | 117 | PRŮJEDY | 117 | 117 | 117 |
| 118 | PRŮJEDY | 118 | PRŮJEDY | 118 | 118 | 118 |
| 119 | PRŮJEDY | 119 | PRŮJEDY | 119 | 119 | 119 |
| 120 | PRŮJEDY | 120 | PRŮJEDY | 120 | 120 | 120 |
| 121 | PRŮJEDY | 121 | PRŮJEDY | 121 | 121 | 121 |
| 122 | PRŮJEDY | 122 | PRŮJEDY | 122 | 122 | 122 |
| 123 | PRŮJEDY | 123 | PRŮJEDY | 123 | 123 | 123 |
| 124 | PRŮJEDY | 124 | PRŮJEDY | 124 | 124 | 124 |
| 125 | PRŮJEDY | 125 | PRŮJEDY | 125 | 125 | 125 |
| 126 | PRŮJEDY | 126 | PRŮJEDY | 126 | 126 | 126 |
| 127 | PRŮJEDY | 127 | PRŮJEDY | 127 | 127 | 127 |
| 128 | PRŮJEDY | 128 | PRŮJEDY | 128 | 128 | 128 |
| 129 | PRŮJEDY | 129 | PRŮJEDY | 129 | 129 | 129 |
| 130 | PRŮJEDY | 130 | PRŮJEDY | 130 | 130 | 130 |
| 131 | PRŮJEDY | 131 | PRŮJEDY | 131 | 131 | 131 |
| 132 | PRŮJEDY | 132 | PRŮJEDY | 132 | 132 | 132 |
| 133 | PRŮJEDY | 133 | PRŮJEDY | 133 | 133 | 133 |
| 134 | PRŮJEDY | 134 | PRŮJEDY | 134 | 134 | 134 |
| 135 | PRŮJEDY | 135 | PRŮJEDY | 135 | 135 | 135 |
| 136 | PRŮJEDY | 136 | PRŮJEDY | 136 | 136 | 136 |
| 137 | PRŮJEDY | 137 | PRŮJEDY | 137 | 137 | 137 |
| 138 | PRŮJEDY | 138 | PRŮJEDY | 138 | 138 | 138 |
| 139 | PRŮJEDY | 139 | PRŮJEDY | 139 | 139 | 139 |
| 140 | PRŮJEDY | 140 | PRŮJEDY | 140 | 140 | 140 |
| 141 | PRŮJEDY | 141 | PRŮJEDY | 141 | 141 | 141 |
| 142 | PRŮJEDY | 142 | PRŮJEDY | 142 | 142 | 142 |
| 143 | PRŮJEDY | 143 | PRŮJEDY | 143 | 143 | 143 |
| 144 | PRŮJEDY | 144 | PRŮJEDY | 144 | 144 | 144 |
| 145 | PRŮJEDY | 145 | PRŮJEDY | 145 | 145 | 145 |
| 146 | PRŮJEDY | 146 | PRŮJEDY | 146 | 146 | 146 |
| 147 | PRŮJEDY | 147 | PRŮJEDY | 147 | 147 | 147 |
| 148 | PRŮJEDY | 148 | PRŮJEDY | 148 | 148 | 148 |
| 149 | PRŮJEDY | 149 | PRŮJEDY | 149 | 149 | 149 |
| 150 | PRŮJEDY | 150 | PRŮJEDY | 150 | 150 | 150 |
| 151 | PRŮJEDY | 151 | PRŮJEDY | 151 | 151 | 151 |
| 152 | PRŮJEDY | 152 | PRŮJEDY | 152 | 152 | 152 |
| 153 | PRŮJEDY | 153 | PRŮJEDY | 153 | 153 | 153 |
| 154 | PRŮJEDY | 154 | PRŮJEDY | 154 | 154 | 154 |
| 155 | PRŮJEDY | 155 | PRŮJEDY | 155 | 155 | 155 |
| 156 | PRŮJEDY | 156 | PRŮJEDY | 156 | 156 | 156 |
| 157 | PRŮJEDY | 157 | PRŮJEDY | 157 | 157 | 157 |
| 158 | PRŮJEDY | 158 | PRŮJEDY | 158 | 158 | 158 |
| 159 | PRŮJEDY | 159 | PRŮJEDY | 159 | 159 | 159 |
| 160 | PRŮJEDY | 160 | PRŮJEDY | 160 | 160 | 160 |
| 161 | PRŮJEDY | 161 | PRŮJEDY | 161 | 161 | 161 |
| 162 | PRŮJEDY | 162 | PRŮJEDY | 162 | 162 | 162 |
| 163 | PRŮJEDY | 163 | PRŮJEDY | 163 | 163 | 163 |
| 164 | PRŮJEDY | 164 | PRŮJEDY | 164 | 164 | 164 |
| 165 | PRŮJEDY | 165 | PRŮJEDY | 165 | 165 | 165 |
| 166 | PRŮJEDY | 166 | PRŮJEDY | 166 | 166 | 166 |
| 167 | PRŮJEDY | 167 | PRŮJEDY | 167 | 167 | 167 |
| 168 | PRŮJEDY | 168 | PRŮJEDY | 168 | 168 | 168 |
| 169 | PRŮJEDY | 169 | PRŮJEDY | 169 | 169 | 169 |
| 170 | PRŮJEDY | 170 | PRŮJEDY | 170 | 170 | 170 |
| 171 | PRŮJEDY | 171 | PRŮJEDY | 171 | 171 | 171 |
| 172 | PRŮJEDY | 172 | PRŮJEDY | 172 | 172 | 172 |
| 173 | PRŮJEDY | 173 | PRŮJEDY | 173 | 173 | 173 |
| 174 | PRŮJEDY | 174 | PRŮJEDY | 174 | 174 | 174 |
| 175 | PRŮJEDY | 175 | PRŮJEDY | 175 | 175 | 175 |
| 176 | PRŮJEDY | 176 | PRŮJEDY | 176 | 176 | 176 |
| 177 | PRŮJEDY | 177 | PRŮJEDY | 177 | 177 | 177 |
| 178 | PRŮJEDY | 178 | PRŮJEDY | 178 | 178 | 178 |
| 179 | PRŮJEDY | 179 | PRŮJEDY | 179 | 179 | 179 |
| 180 | PRŮJEDY | 180 | PRŮJEDY | 180 | 180 | 180 |
| 181 | PRŮJEDY | 181 | PRŮJEDY | 181 | 181 | 181 |
| 182 | PRŮJEDY | 182 | PRŮJEDY | 182 | 182 | 182 |
| 183 | PRŮJEDY | 183 | PRŮJEDY | 183 | 183 | 183 |
| 184 | PRŮJEDY | 184 | PRŮJEDY | 184 | 184 | 184 |
| 185 | PRŮJEDY | 185 | PRŮJEDY | 185 | 185 | 185 |
| 186 | PRŮJEDY | 186 | PRŮJEDY | 186 | 186 | 186 |
| 187 | PRŮJEDY | 187 | PRŮJEDY | 187 | 187 | 187 |
| 188 | PRŮJEDY | 188 | PRŮJEDY | 188 | 188 | 188 |
| 189 | PRŮJEDY | 189 | PRŮJEDY | 189 | 189 | 189 |
| 190 | PRŮJEDY | 190 | PRŮJEDY | 190 | 190 | 190 |
| 191 | PRŮJEDY | 191 | PRŮJEDY | 191 | 191 | 191 |
| 192 | PRŮJEDY | 192 | PRŮJEDY | 192 | 192 | 192 |
| 193 | PRŮJEDY | 193 | PRŮJEDY | 193 | 193 | 193 |
| 194 | PRŮJEDY | 194 | PRŮJEDY | 194 | 194 | 194 |
| 195 | PRŮJEDY | 195 | PRŮJEDY | 195 | 195 | 195 |
| 196 | PRŮJEDY | 196 | PRŮJEDY | 196 | 196 | 196 |
| 197 | PRŮJEDY | 197 | PRŮJEDY | 197 | 197 | 197 |
| 198 | PRŮJEDY | 198 | PRŮJEDY | 198 | 198 | 198 |
| 199 | PRŮJEDY | 199 | PRŮJEDY | 199 | 199 | 199 |
| 200 | PRŮJEDY | 200 | PRŮJEDY | 200 | 200 | 200 |



House Four-bedroom (5+kk)

254 m², Praha-západ, Vysoký Újezd, V Hlínkách

Sold



LEGENDA MIJSTNOSTI

Číslo	Název místnosti	Podlaha	Podlaha	Stěna	Strop	Úběta
001	CHODBA	6.01	keramická dlažba	akrylové nátěrky	akrylové	plastová fólie
201	POKOID	12.77	keramická dlažba	akrylové nátěrky	akrylové	plastová fólie
202	POKOID	14.48	keramická dlažba	akrylové nátěrky	akrylové	plastová fólie
203	POKOID	2.29	keramická dlažba	akrylové nátěrky	akrylové	plastová fólie
204	POKOID	6.02	keramická dlažba	akrylové nátěrky	akrylové	plastová fólie
205	POKOID	14.49	keramická dlažba	akrylové nátěrky	akrylové	plastová fólie
206	POKOID	6.41	keramická dlažba	akrylové nátěrky	akrylové	plastová fólie
207	KUCHYNKA	4.28	keramická dlažba	akrylové nátěrky	akrylové	plastová fólie
208	BALNÍ	11.18	keramická dlažba	akrylové nátěrky	akrylové	plastová fólie

PŘEHLEDY

- 01 - 1. přízemí 1 - 05
- 02 - 2. přízemí 1 - 20
- 03 - 3. přízemí 1 - 03

LEGENDA MATERIÁLŮ

- 1.1.1 keramická dlažba 30 mm
- 1.1.2 keramická dlažba 30 mm
- 1.1.3 keramická dlažba 15 mm
- 1.1.4 keramická dlažba 15 mm
- 1.1.5 keramická dlažba 15 mm
- 1.1.6 keramická dlažba 15 mm



40.00 = 416,95 m n.n.m. B.p.v.

NOVOSTAVBA RD VE VYSOKÉM ÚJEZDĚ
č.př.č. 007/51, k.ú. Vysoký Újezd u Berouna

PROJEKTANT: **TRIEKVA** s.r.o.
Ing. Tomáš Trnka

PROJEKT: **PLŮDORYS PODKROVÍ**

Č. VÝKRESU: **1.1.3**

Č. PRÁCE: **056**

DATA: 02/2017

VEŘEJNÉ ZKOUŠENÍ: 3.11.

STUPEŇ: 02