



Apartment Three-bedroom (4+kk)

Sold

108 m², Prague 6, Břevnov, Vodňanského





Apartment Three-bedroom (4+kk)

Sold108 m², Prague 6, Břevnov, Vodňanského

Total area	125 m ²
Floor area*	108 m ²
Balcony	17 m ²
Parking	Separate garage
Garage	Yes
Cellar	Yes
Service price	8 247 CZK monthly
PENB	C
Reference number	41399

This above-standard, equipped air-conditioned apartment is part of a boutique project set in a quiet and at the same time easily accessible place in Prague 6 - Břevnov. It is located within walking distance of Prague Castle, complete services, including prestigious schools or the sports grounds in Strahov.

The layout of the 2nd floor apartment consists of a corner living room with an open plan kitchen, a dining room, and access to a **large balcony**, 3 bedrooms, a bathroom (with a bathtub, shower, double sink, storage space, and a connection for a washer and dryer), a separate toilet, and a foyer.

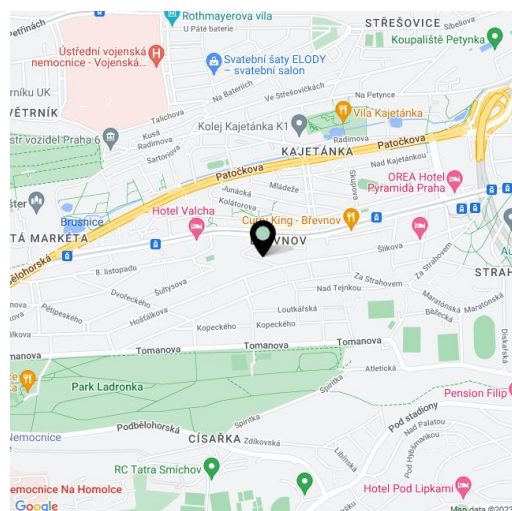
The building with only 9 units was completed in 2019. Facilities include **air-conditioning** in all rooms, underfloor heating that each room can control separately, and reinforced acoustic doors and French windows with **exterior el. blinds**. A **bio-alcohol fireplace** creates a cozy atmosphere in the living room; the kitchen is fully equipped with built-in appliances. The apartment offers plenty of storage space. The unit comes with a **cellar and a large separate garage**.

Not far from the building is a supermarket, restaurants, many shops, a pastry shop, or a popular **ice cream** parlor. It is close to the post office, a health clinic, a kindergarten and elementary school, and the private **Cesta k úspěchu primary school**. There is a children's playground almost next door and it is possible to walk to **Ladronka Park** or the **Břevnov Monastery Garden**. A direct tram line takes you to the city center in less than 20 minutes. The Hradčanská metro station is a 10-minute drive away. The nearby Strahov and Brusnický tunnels speed up traveling by car.

The property will be available 8/2022.

Interior 108 m², balcony 17.4 m², garage 34.1 m², cellar 3.7 m².

In addition to regular property viewings, we also offer real-time video viewings via WhatsApp, FaceTime, Messenger, Skype, and other apps.



* Area of the unit according to the Civil Code. The area consists of the sum total area of the entire unit bounded by perimeter walls.

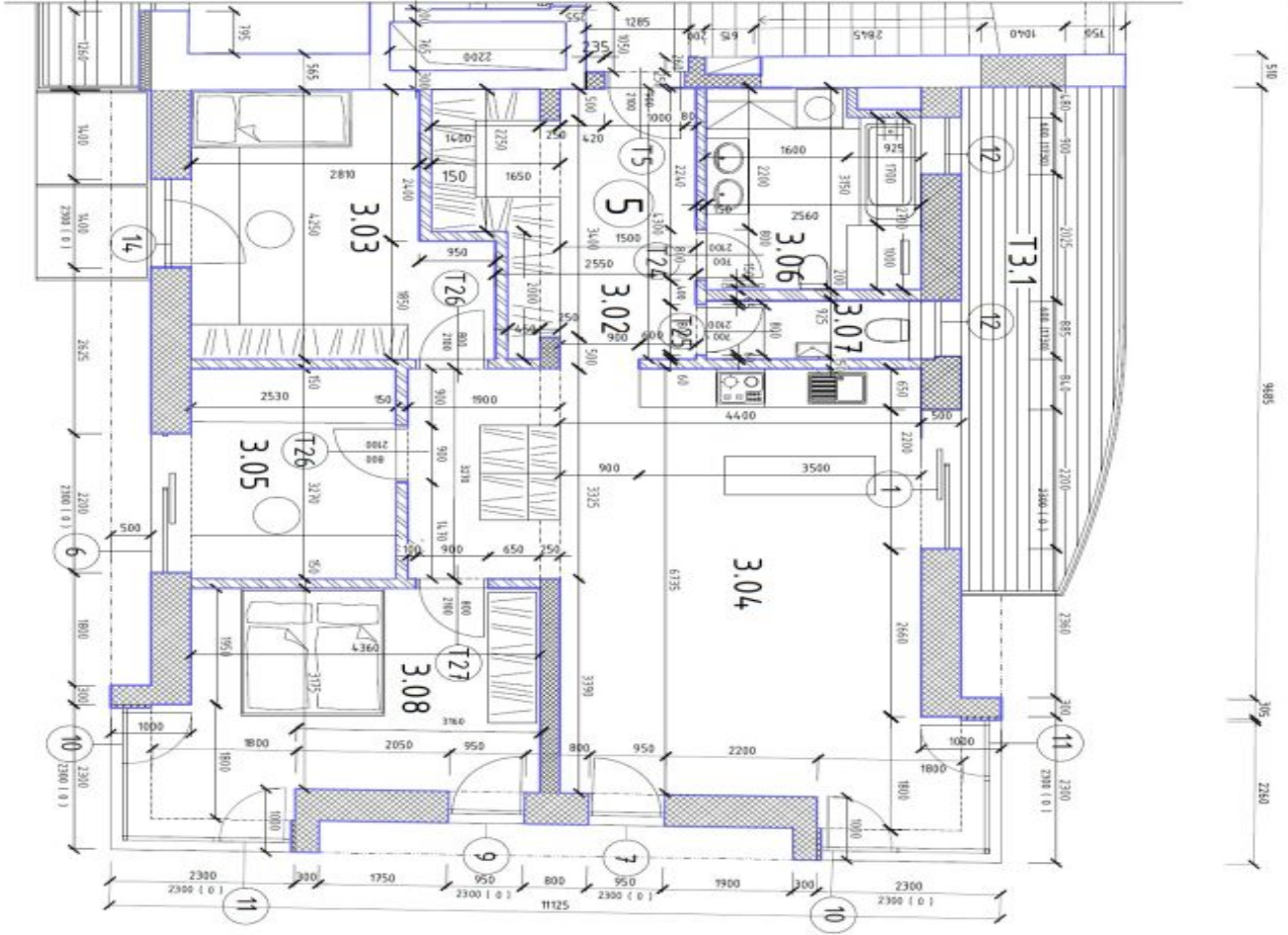


Apartment Three-bedroom (4+kk)

108 m², Prague 6, Břevnov, Vodňanského

Sold

BYT č.5



POZNÁMKY:
 Všechny měřítky a měřítka jsou uvedeny v jednotkách metru a jeho násobcích. Pro měření celkové plochy je třeba vzít v úvahu i plochy společných prostorů, jakož i plochy, které nejsou součástí bytu, ale jsou v jeho užívání. Měření plochy je prováděno na základě měření provedeného v době vypracování projektu. Měření plochy je prováděno na základě měření provedeného v době vypracování projektu.

LEGENDA MÍSTNOSTI

Č. M.	NÁZEV MÍSTNOSTI	m ²	PROJEKTA	DRUHÁ STĚNA	STROP	POZNAČKA
201	SPOLEČNÉ PROSTORY					
019	KUCHA, SKLADY	10,9	SÁDKOVÁ ONYXKA	SÁDKOVÁ ONYXKA	SÁDKOVÁ ONYXKA	KUCHA, SKLADY 9,91 m ²
020	BYT č. 5 - 4 + KK	108,0	ÚSTRAHA PLOCHA 90,0 m ²	PLOCHA STĚN 5,0 m ²	PROJEKOVANÁ PLOCHA 99,0 m ²	ÚSTRAHA PLOCHA 90,0 m ²
001	PŘEDSÍŇ	14,7	DŘEVĚNÁ PLOCHA	SÁDKOVÁ ONYXKA	SÁDKOVÁ ONYXKA	DŘEVĚNÁ LÁTĚ
002	PŘEDSÍŇ	14,2	DŘEVĚNÁ PLOCHA	SÁDKOVÁ ONYXKA	SÁDKOVÁ ONYXKA	DŘEVĚNÁ LÁTĚ
003	PRŮJEZD	39,7	DŘEVĚNÁ PLOCHA	SÁDKOVÁ ONYXKA	SÁDKOVÁ ONYXKA	DŘEVĚNÁ LÁTĚ
004	BYTĚ PROSTOR, WC	9,2	DŘEVĚNÁ PLOCHA	SÁDKOVÁ ONYXKA	SÁDKOVÁ ONYXKA	DŘEVĚNÁ LÁTĚ
005	PRŮJEZD	8,8	HEB. LAUBNA	HEB. OBRAZ	SÁDKOVÁ ONYXKA	VÝŠKA OBKL. KE STROPŮ
006	KUCHYŇKA	2,6	HEB. LAUBNA	HEB. OBRAZ	SÁDKOVÁ ONYXKA	VÝŠKA OBKL. KE STROPŮ
007	WC	4,8	DŘEVĚNÁ PLOCHA	SÁDKOVÁ ONYXKA	SÁDKOVÁ ONYXKA	DŘEVĚNÁ LÁTĚ
008	PRŮJEZD	17,4	DRŽ. POKRYTÍ	SÁDKOVÁ ONYXKA	SÁDKOVÁ ONYXKA	DŘEVĚNÁ LÁTĚ
009	TERASA					

LEGENDA MATERIÁLŮ:
 KUCHA, VÝŠKOVÉ A KUCHOVÉ DŘEVĚNÉ POKRYTÍ - HEB. LAUBNA
 PŘEDSÍŇ, PRŮJEZD, KUCHYŇKA, WC, TERASA, PRŮJEZD, TERASA
 DŘEVĚNÁ PLOCHA, SÁDKOVÁ ONYXKA, HEB. LAUBNA
 HEB. OBRAZ, SÁDKOVÁ ONYXKA, VÝŠKA OBKL. KE STROPŮ
 HEB. LAUBNA, HEB. OBRAZ, SÁDKOVÁ ONYXKA, VÝŠKA OBKL. KE STROPŮ
 HEB. LAUBNA, HEB. OBRAZ, SÁDKOVÁ ONYXKA, VÝŠKA OBKL. KE STROPŮ
 HEB. LAUBNA, HEB. OBRAZ, SÁDKOVÁ ONYXKA, VÝŠKA OBKL. KE STROPŮ



Apartment Three-bedroom (4+kk)

Sold

108 m², Prague 6, Břevnov, Vodňanského

